

Министерство лесного хозяйства
Удмуртской Республики

КАРТА-СХЕМА

ПОДРАЗДЕЛЕНИЯ ЛЕСОВ ПО
ЦЕЛЕВОМУ НАЗНАЧЕНИЮ

КАРАКУЛИНСКОГО ЛЕСНИЧЕСТВА

УДМУРТСКОЙ РЕСПУБЛИКИ
ЛЕСОУСТРОЙСТВО 2009 ГОДА

Общая площадь 9886 га

Масштаб 1 : 100 000

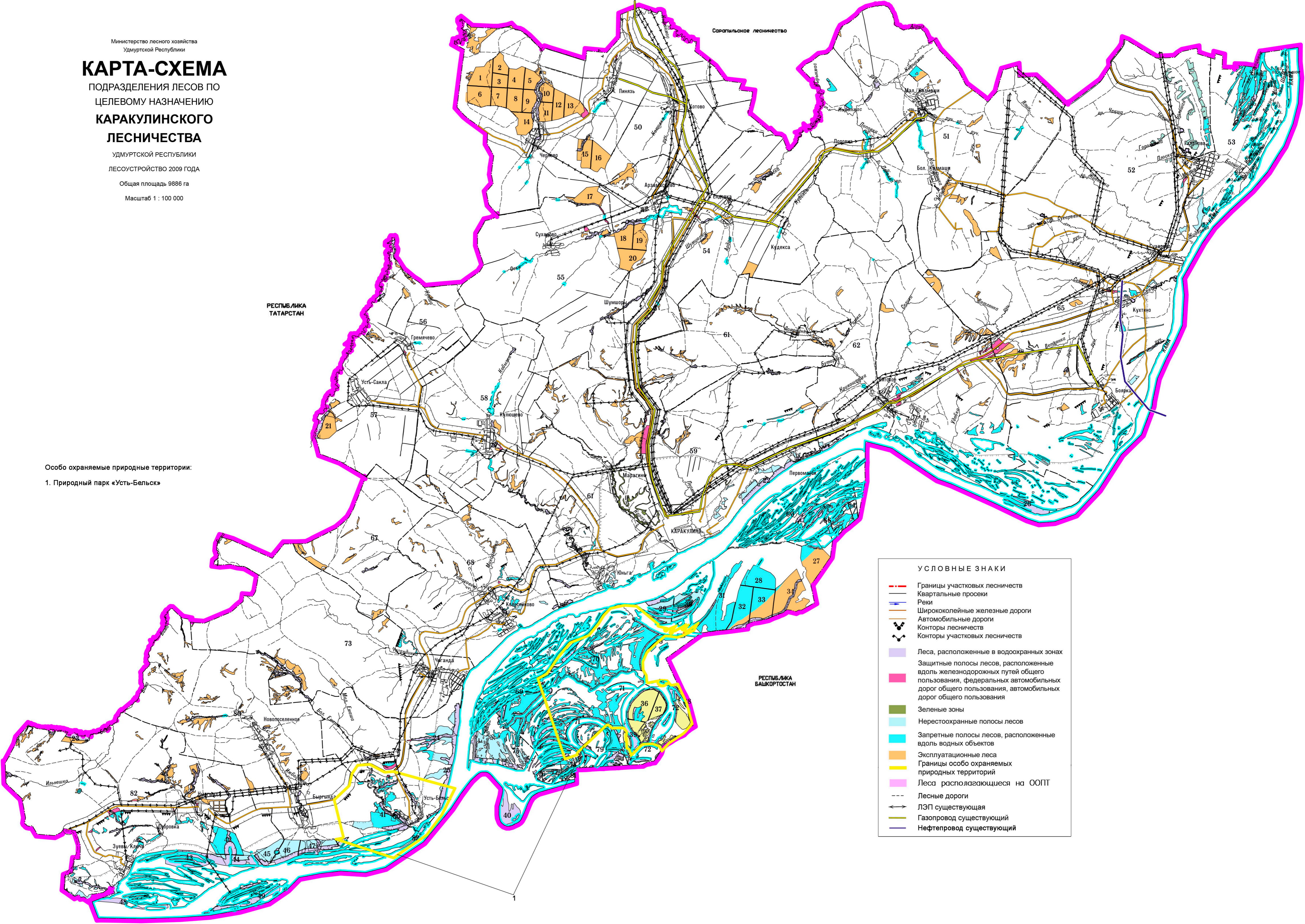
РЕСПУБЛИКА
ТАТАРСТАН

Сарапульское лесничество

РЕСПУБЛИКА
БАШКОРТОСТАН

Особо охраняемые природные территории:

1. Природный парк «Усть-Бельск»



УСЛОВНЫЕ ЗНАКИ

- Границы участковых лесничеств
- Квартальные просеки
- Реки
- Ширококолейные железные дороги
- Автомобильные дороги
- Конторы лесничеств
- Конторы участковых лесничеств
- Леса, расположенные в водоохранных зонах
- Защитные полосы лесов, расположенные вдоль железнодорожных путей общего пользования, федеральных автомобильных дорог общего пользования, автомобильных дорог общего пользования
- Зеленые зоны
- Нерестоохранные полосы лесов
- Запретные полосы лесов, расположенные вдоль водных объектов
- Эксплуатационные леса
- Границы особо охраняемых природных территорий
- Леса располагающиеся на ООПТ
- Лесные дороги
- ЛЭП существующая
- Газопровод существующий
- Нефтепровод существующий