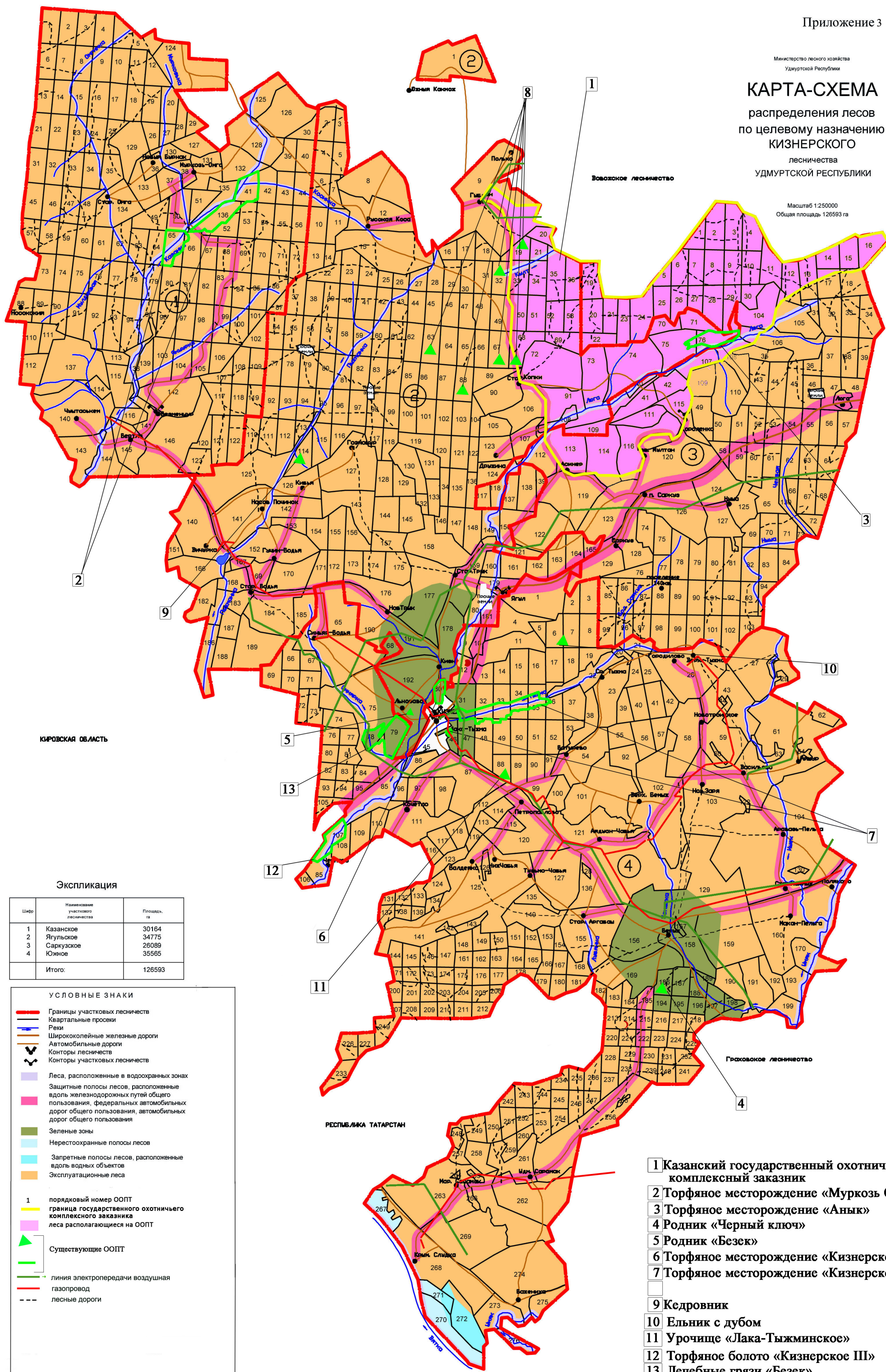


КАРТА-СХЕМА
распределения лесов
по целевому назначению
КИЗНЕРСКОГО
лесничества
УДМУРТСКОЙ РЕСПУБЛИКИ

Масштаб 1:250000
Общая площадь 126593 га



КИРОВСКАЯ ОБЛАСТЬ

РЕСПУБЛИКА ТАТАРСТАН

Возожское лесничество

Грассовское лесничество

Экспликация

Шифр	Наименование участкового лесничества	Площадь, га
1	Казанское	30164
2	Ягудское	34775
3	Саркузское	26089
4	Южное	35565
Итого:		126593

УСЛОВНЫЕ ЗНАКИ

- Границы участковых лесничеств
- Квартальные просеки
- Реки
- Ширококолейные железные дороги
- Автомобильные дороги
- Контуры лесничеств
- Контуры участковых лесничеств
- Леса, расположенные в водоохранных зонах
- Защитные полосы лесов, расположенные вдоль железнодорожных путей общего пользования, федеральных автомобильных дорог общего пользования, автомобильных дорог общего пользования
- Зеленые зоны
- Нерестоохранные полосы лесов
- Запретные полосы лесов, расположенные вдоль водных объектов
- Эксплуатационные леса
- 1 порядковый номер ООПТ
- граница государственного охотничьего комплексного заказника
- леса располагающиеся на ООПТ
- ▲ Существующие ООПТ
- линия электропередачи воздушная
- газопровод
- - - лесные дороги

- 1** Казанский государственный охотничий комплексный заказник
- 2** Торфяное месторождение «Муркозь Омга»
- 3** Торфяное месторождение «Анык»
- 4** Родник «Черный ключ»
- 5** Родник «Безек»
- 6** Торфяное месторождение «Кизнерское I»
- 7** Торфяное месторождение «Кизнерское II»
- 9** Кедровник
- 10** Ельник с дубом
- 11** Урочище «Лака-Тыжминское»
- 12** Торфяное болото «Кизнерское III»
- 13** Лечебные грязи «Безек»