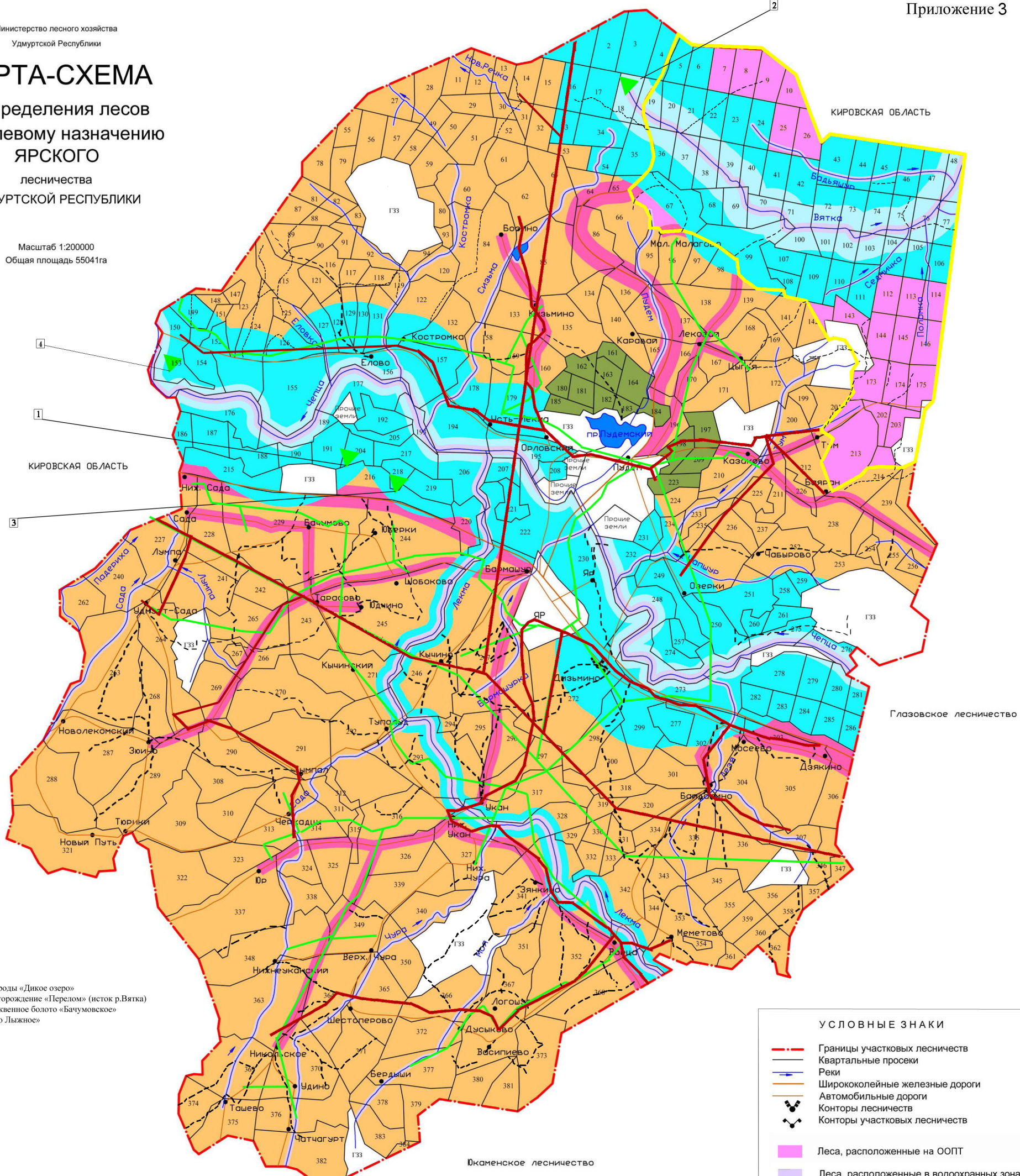


Министерство лесного хозяйства  
Удмуртской Республики

# КАРТА-СХЕМА распределения лесов по целевому назначению ЯРСКОГО лесничества УДМУРТСКОЙ РЕСПУБЛИКИ

Масштаб 1:200000  
Общая площадь 55041га



- 1 Памятник природы «Дикое озеро»
- 2 Торфяное месторождение «Перелом» (исток р.Вятка)
- 3 Торфяное клоковенное болото «Бачумовское»
- 4 Урочище «Озеро Лыжное»

**УСЛОВНЫЕ ЗНАКИ**

- Границы участковых лесничеств
- Квартальные просеки
- Реки
- Ширококолейные железные дороги
- Автомобильные дороги
- Конторы лесничеств
- Конторы участковых лесничеств
- Леса, расположенные на ООПТ
- Леса, расположенные в водоохранных зонах
- Защитные полосы лесов, расположенные вдоль железнодорожных путей общего пользования, федеральных автомобильных дорог общего пользования, автомобильных дорог общего пользования
- Зеленые зоны
- Нерестохранные полосы лесов
- Запретные полосы лесов, расположенные вдоль водных объектов
- Эксплуатационные леса
- Границы особо охраняемых природных территорий
- ▲ Существующие ООПТ
- Лесные дороги
- Газопровод
- Линия электропередачи воздушная