

УТВЕРЖДАЮ:
 Руководитель
 ГКУ УР «Воткинское лесничество»

Н.В.Трушков
 (подпись, Ф.И.О)

2018г.



ПРОЕКТ УХОДА ЗА ЛЕСАМИ

1. Проходная рубка

(Наименование вида мероприятий по уходу за лесами в соответствии с приказом Минприроды России от 22.11.2017 № 626 «Об утверждении Правил ухода за лесами»)

2. Характеристика местоположения лесного участка:

Лесничество: ГКУ УР «Воткинское лесничество» (Шарканское лесничество)

Участковое лесничество: без деления на уч.лесничества

Квартал 10 выдел(ы) 27 площадь 1,3 га

Целевое назначение лесов: защитные леса

Категория защитных лесов: противоэрозионные

Лесной район: южно-таежный

3. Этапы и сроки проведения работ, учета и оценки их результатов:

Период рубки (календарный)	июль-декабрь 2018г
Подготовительные лесосечные работы (с указанием применяемых машин и механизмов)	установка информационных знаков, устройство бытовых площадок (б.п.Штиль)
Основные лесосечные работы	валка, раскряжевка, трелевка (б.п.Штиль, МТЗ-82)
Заключительные лесосечные работы	очистка мест рубок
Срок окончания вывозки древесины	декабрь 2018г
Период учета и оценки проведения мероприятий	на законченные объекты составляются акты сдачи-приемки работ

4. Характеристика лесорастительных условий лесного участка (в том числе рельефа, гидрологических условий, почвы):

№ квартала	№ выдела	Площадь, га	Бонитет	Тип леса (ТЛУ)	ТУМ
1	2	3	4	5	6
10	27	1,3	2	КС	СЗ

равнинный

(описание рельефа, гидрологических условий, почвы)

5. Исходная характеристика насаждения до проведения мероприятий по уходу за лесами:

№ квартала	№ выдела	Площадь, га	Состав древостоя	Возраст по породам	Диаметр по породам	Высота по породам	Полнота насаждения	Запас (кбм)	
								на 1 га	на выделе
1	2	3	4	5	6	7	8	9	10
10	27	1,3	5Е	69	22	19	0,7	130	169
			1П	69	20	19		26	34
			4Ос	20	16	16		104	135

6. Основные характеристики мероприятий по уходу за лесами:

Интенсивность рубки (% по запасу) 20%

Минимальная сомкнутость крон 0,6

Сумма площадей сечений стволов 40,3

Объем вырубаемой древесины 43 кбм.

7. Характеристика вырубаемой части насаждения:

№ квартала	№ выдела	Площадь, га	Порода	Средний диаметр	Средняя высота	Вырубаемый запас, всего			
						корневой		ликвидный	
						кбм/га	кбм	кбм/га	кбм
1	2	3	4	5	6	7	8	9	10
10	27	1,3	Е	22	19	27	35	24	31
			П	20	19	3	2	3	2
			Ос	16	16	9	12	8	10

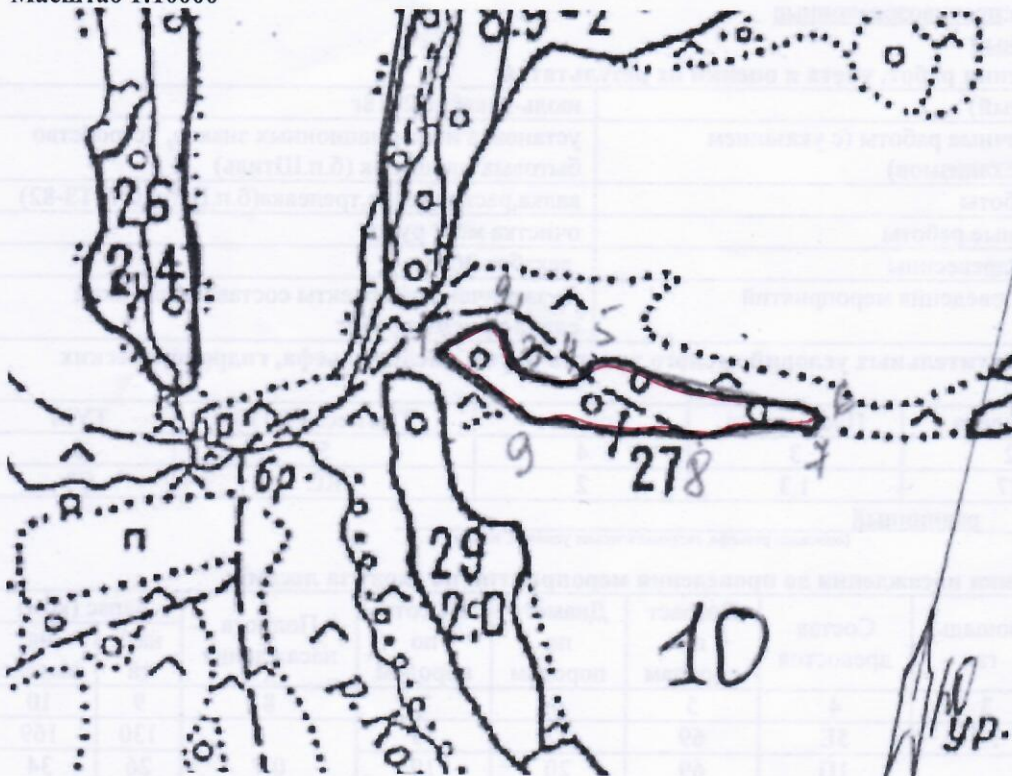
8. Описание технологий выполнения работ с указанием выполняемых технологических операций, последовательности их выполнения по элементам лесосеки (технологические половы, волоки, технологические (погрузочные) пункты):

Наименование мероприятия	Ед. изм.	Характеристика	Описание работ (технологических операций)
Технологические половы (пасеки)	м	нет	нет
Трассы волоков и дорог	га	нет	нет
Технологические (погрузочные) пункты, производственные и бытовые площадки	га	нет	на существующей поляне
	шт	нет	
Способ очистки лесосеки			Сбор порубочных остатков в кучи с оставлением на перегнивание

9. Характеристика насаждения после проведения мероприятий по уходу за лесами:

№ квартала	№ выдела	Площадь, га	Состав древостоя	Возраст по породам	Диаметр по породам	Высота по породам	Полнота насаждения	Запас (кбм)	
								на 1 га	на выделе
1	2	3	4	5	6	7	8	9	10
10	27	1,3	5Е	69	22	19	0,6	106	138
			1П	69	20	19		24	32
			4Ос	20	16	16		96	125

10. Схема размещения проектируемого участка по уходу за лесами
Масштаб 1:10000



Линии	Румб	Длина
1-2	СВ-65°	50
2-3	ЮВ-40°	50
3-4	ЮВ-89°	40
4-5	СВ-35°	30
5-6	ЮВ-88°	190
6-7	Ю-0°	20
7-8	ЮЗ-72°	100
8-9	ЮЗ-82°	150
9-1	СЗ-65°	90

Проект составил

инженер по лесному делу А. Мухоморов А.В.
(должность, Ф.И.О., подпись, дата составления)

Зам. руководителя участка С.И. Петров С.И.
(должность, Ф.И.О., подпись, дата составления)

Зам. руководителя участка М.И. Жуков М.И.
(должность, Ф.И.О., подпись, дата составления)

инженер по лесному делу В.И. Иванов В.И.
(должность, Ф.И.О., подпись, дата составления)