

СОГЛАСОВАНО:

Руководитель

ГКУ УР «Дебесское лесничество»

(подпись, Ф.И.О.)

«15» октября 2018 г.



УТВЕРЖДАЮ:

Арендатор ИП Дьяконов В.В.
(руководитель юридического лица, ИП)

В.В. Дьяконов
(подпись, Ф.И.О.)

«15» октября 2018 г.



ПРОЕКТ УХОДА ЗА ЛЕСАМИ

1. Рубки Прореживания

(Наименование вида мероприятий по уходу за лесами в соответствии с приказом Минприроды России от 22.11.2017 № 626 «Об утверждении Правил ухода за лесами»)

2. Характеристика местоположения лесного участка:

Лесничество Дебесское

Участковое лесничество

Квартал 254 выдел(ы) 19 площадь 6,3 га

Целевое назначение лесов защитные леса

Категория защитных лесов Лесохозяйственные части зеленых зон

Лесной район Подзона южной тайги

3. Этапы и сроки проведения работ, учета и оценки их результатов:

Период рубки (календарный)	01.06.2018-31.12.2018
Подготовительные лесосечные работы (с указанием применяемых машин и механизмов)	Уборка аварийных деревьев, разметка технологической сети
Основные лесосечные работы	Валка, обрубка, трелевка
Заклочительные лесосечные работы	Очистка лесосеки
Срок окончания вывозки древесины	31.12.2018
Период учета и оценки проведения мероприятий	Декабрь 2018 года

4. Характеристика лесорастительных условий лесного участка (в том числе рельефа, гидрологических условий, почвы):

№ квартала	№ выдела	Площадь, га	Бонитет	Тип леса (ТЛЮ)	ТУМ
1	2	3	4	5	6
254	19	6,3	2	ЕШТ	ДЗ

Равнинный

(описание рельефа, гидрологических условий, почвы)

5. Исходная характеристика насаждения до проведения мероприятий по уходу за лесами:

№ квартала	№ выдела	Площадь, га	Состав древостоя	Возраст по породам	Диаметр по породам	Высота по породам	Полнота насаждения	Запас (кбм)	
								на 1 га	на выделе
1	2	3	4	5	6	7	8	9	10
254	19	6,3	6Е2Б2Ос+ П	Е-50 Б-50 Ос-50 П-50	16 14 16	16 16 16	0,7	200	1260

6. Основные характеристики мероприятий по уходу за лесами:

Интенсивность рубки (% по запасу) 15 %

Минимальная сомкнутость крон 0,7

Сумма площадей сечений стволов 0,7

Объем вырубаемой древесины 166 кбм.

7. Характеристика вырубаемой части насаждения:

№ квартала	№ выдела	Площадь, га	Порода	Средний диаметр	Средняя высота	Вырубаемый запас, всего			
						корневой		ликвидный	
						кбм/га	кбм	кбм/га	кбм
1	2	3	4	5	6	7	8	9	10
254	19	6,3	ЕБОс+П	16	16	37	234	26	166

8. Описание технологий выполнения работ с указанием выполняемых технологических операций, последовательности их выполнения по элементам лесосеки (технологические полосы, волокна, технологические (погрузочные) пункты):

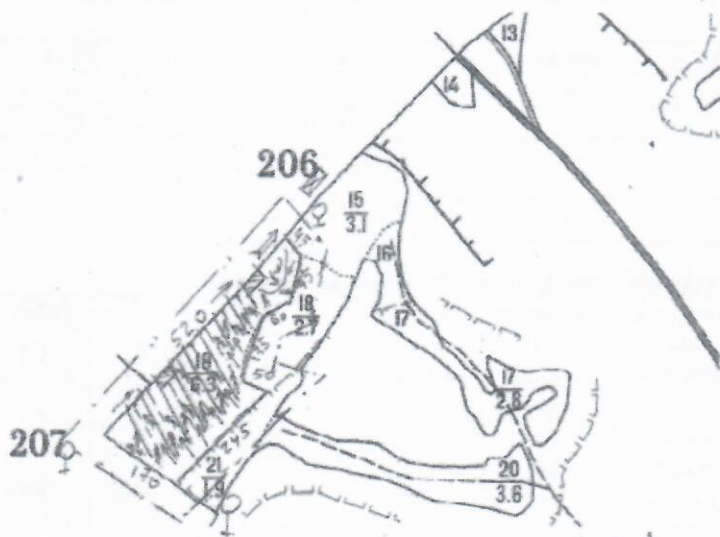
Наименование мероприятия	Ед. изм.	Объём	Описание работ (технологических операций)
Технологические полосы (пасеки)	м	200	Непрямолинейные через 40м
Трассы волоков и дорог	га		
Технологические (погрузочные) пункты, производственные и бытовые площадки	га	0,2	Погрузочные площадки 2шт размером 40x20
	шт	2	
Способ очистки лесосеки			Сбор порубочных остатков на волокна одновременно с заготовкой для уплотнения грунта, в кучи по открытым местам для перегнивания

9. Характеристика насаждения после проведения мероприятий по уходу за лесами:

№ квартала	№ выдела	Площадь, га	Состав древостоя	Возраст по породам	Диаметр по породам	Высота по породам	Полнота насаждения	Запас (кбм)	
								на 1 га	на выделе
1	2	3	4	5	6	7	8	9	10
254	19	6,3	7Е	50	16	16	0,6	174	1094
			1Б	50	14	16			
			2Ос	50	16	16			
			П	50					

10. Схема размещения проектируемого участка по уходу за лесами

ЧЕРТЕЖ



Линии	Румб	Длина
0-1	Кв.пр	520м
1-2	ЮВ 52	45м
2-3	ЮВ 2	95м
3-4	ЮЗ 48	60м
4-5	ЮЗ 6	135м
5-6	ЮВ 84	50м
6-7	ЮЗ 31	245м
7-0	СЗ 70	170м

Проект составил : Зам.директора Дьяконов Никита Викторович

должность, Ф.И.О, подпись, дата составления)