

"СОГЛАСОВАНО"

Руководитель
ГКУ УР "Глазовское лесничество"

А.И. Никитин

подпись

Ф.И.О.

" 16 " _____ 20 18 г.

"УТВЕРЖДАЮ"

Глава КФХ "Саламатов А.А."

А.А. Саламатов

подпись

Ф.И.О.

" 14 " февраль 20 18 г.Субъект Федерации
Лесной район**Удмуртская Республика**
Южно-таежный район европейской части Российской Федерации**ПРОЕКТ УХОДА ЗА ЛЕСАМИ****Прореживание**

(вид рубки лесных насаждений)

1. Этапы проведения: Подготовительные работы (установка информационных знаков, устройство бытовых площадок), лесозаготовительные работы (валка, раскражевка, трелевка, очистка лесосеки), сдача лесосеки, составление акта осмотра лесосеки)**Сроки проведения рубки** март-декабрь, 2018 год (по истечении 30 дней с момента подачи Проекта в органы государственной власти)**2. Характеристика местоположения лесного участка:**Лесничество (лесопарк) ГлазовскоеУчастковое лесничество Ярское№ квартала 297 № выдела 22 Площадь участка, га 5,1**3. Характеристика лесорастительных условий лесного участка:**Целевое назначение лесов защитныеКатегория защитности лесов противоэрозионныеГруппа типов леса елп ТУМ С2Рельеф пересеченныйПодрост Выд. 22-10Е, 15 лет, 1,5 м, 3 тыс. шт./га.

состав, возраст, высота, количество (тыс.шт./га)

4. Характеристика насаждения: исходная (до рубки)- проектируемая (после рубки):

Выдел	Площадь, га	Состав левостоя		Возраст по породам		Диаметр по породам		Высота по породам		Полнота насаждения		Запас насаждения	
		до рубки	после рубки	до рубки	после рубки	до рубки	после рубки	до рубки	после рубки	до рубки	после рубки	до рубки	после рубки
22	5,1	8С	8С	60	60	24	24	22	22	0,8	0,6	1142	972
		1Е	1Е	60	60	22	22	21	21			143	122
		1Б	1Б	60	60	24	24	23	23			143	121

Интенсивность рубки ухода %

70

Минимальная сомкнутость крон

Объем вырубаемой древесины, всего, куб 285

Порода	Масса ликвидной древесины, куб./м		
	Деловая древесина	Дровенная древесина	Общая
Ель	15	6	21
Пихта			0
Сосна	123	47	170
Береза	13	9	22
Осина			0
Липа			0
ИТОГО	151	62	213

5. Проектируемая технология выполнения работ:

Валка деревьев

бензопилой "Штиль"

Обрезка сучьев

бензопилой "Штиль", топором

Раскряжевка

бензопилой "Штиль"

Трелевка

Трактором ТДТ за вершину

Расстояние между волоками, м

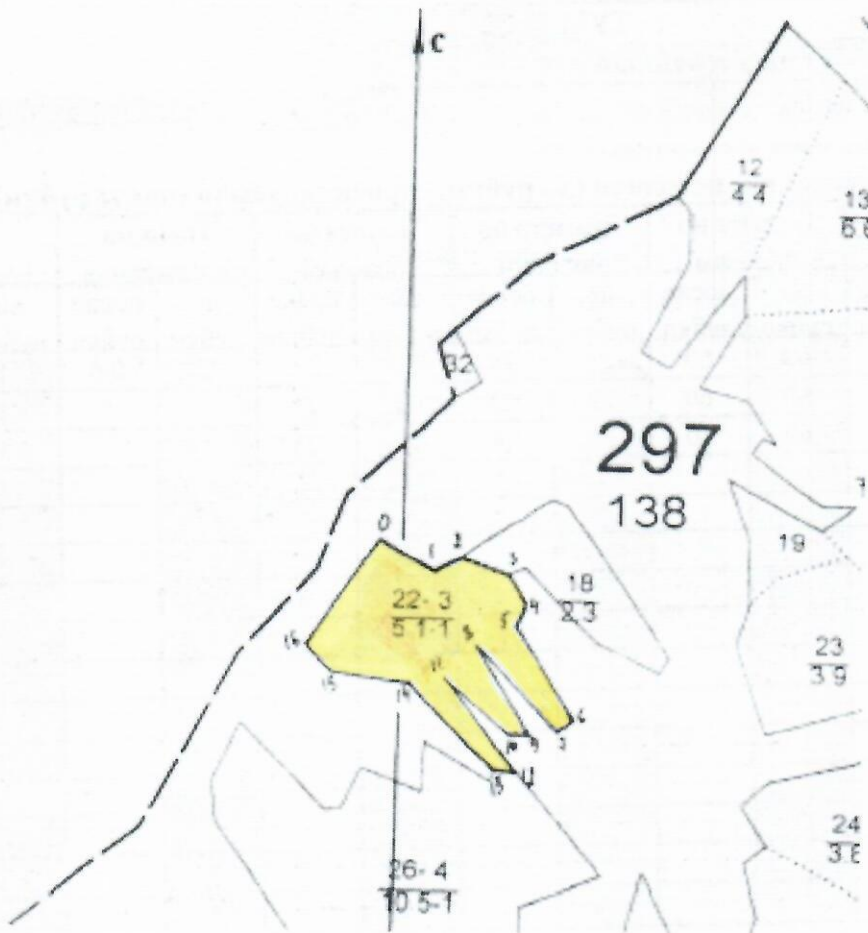
35

Ширина пасечных волоков, м

4

Количество и размеры погрузочных площадок

Схема размещения проектируемого участка по уходу за лесами
Масштаб 1: 10 000



Линии	Румб	Длина
0-1	ЮВ 60°	80
1-2	СВ 61°	40
2-3	ЮВ 69°	70
3-4	ЮВ 28°	50
4-5	ЮЗ 23°	30
5-6	ЮВ 30°	150
6-7	ЮЗ 50	30
7-8	СЗ 43	150
8-9	ЮВ 30°	140
9-10	ЮЗ 89	20
10-11	СЗ 49	110
11-12	ЮВ 36	150
12-13	ЮЗ 89	20
13-14	СЗ 42	160
14-15	СЗ 83	100
15-16	СЗ 46	50
16-0	СВ 33	170