

Утверждаю:  
Руководитель ГКУ УР "Воткинское лесничество"

Трушков Н.В.

(подпись, Ф.И.О)

«22» 07 2020 г.

## ПРОЕКТ УХОДА ЗА ЛЕСАМИ

### Проходная рубка

#### 2. Характеристика местоположения лесного участка:

Лесничество Воткинское  
Участковое лесничество Июльское  
Квартал 25 выдел 23  
Целевое назначение лесов Защитные  
Категория защитных лесов Ценные леса, в т.ч. противозерозийные леса  
Лесной район южно-таежный

#### 3. Этапы и сроки проведения работ, учета и оценки их результатов:

Период рубки (календарный)	июль - декабрь 2020 года
Подготовительные лесосечные работы (указанием применяемых машин и механизмов)	валка опасных деревьев б/п "Штиль", устройство погрузочных и бытовых площадок, установка знаков безопасности.
Основные лесосечные работы	валка б/п "Штиль", обрубка сучьев, трелевка МТЗ 82
Заключительные лесосечные работы	очистка мест рубок; проведение весенней доочистки в случае рубки в зимний период.
Срок окончания вывозки древесины	31 декабря 2020 года
Период учёта и оценки проведения мероприятий	после 100% завершения работ и составления акта приема-сдачи работ и акта осмотра лесосеки

#### 4. Характеристика лесорастительных условий лесного участка

(в том числе рельефа, гидрологических условий, почвы):

№ квартал	№ выдела	Площадь, га	Бонитет	Тип леса (ТЛУ)	ТУМ
25	23	2,8	1	СН	ДЗ

рельеф ровный, почвы слабоподзолистые, свежие

#### 5. Исходная характеристика насаждения до проведения мероприятий по уходу за лесами:

№ квартала	№ выдела	Площадь, га	Состав древостоя	Возраст по породам	Диаметр по породам	Высота по породам	Полнота насаждения	Запас (кбм)	
								на 1 га	на выделе
25	23	2,8	8С	64	23	23	0,8	265	742
			2Е	74	22	23		70	196
								0	
			Итого					335	938

**6. Основные характеристики мероприятий по уходу за лесами:**

Интенсивность рубки (% по запасу) \_\_\_\_\_ 15%  
 Минимальная сомкнутость крон \_\_\_\_\_ сомкнутые  
 Сумма площадей сечений стволов \_\_\_\_\_ 0,8  
 Объем вырубаемой древесины \_\_\_\_\_ 101 м3

**7. Характеристика вырубаемой части насаждения:**

№ квартала	№ выдела	Площадь, га	Порода	Средний диаметр	Средняя высота	Вырубаемый запас, всего			
						корневой		ликвидный	
						кбм/га	кбм	кбм/га	кбм
25	23	2,8	Сосна	23	23	24	67	20	57
			Ель	22	23	19	52	16	44
			<b>Итого</b>			<b>43</b>	<b>119</b>	<b>36</b>	<b>101</b>

**8. Описание технологий выполнения работ с указанием выполняемых технологических операций, последовательности их выполнения по элементам**

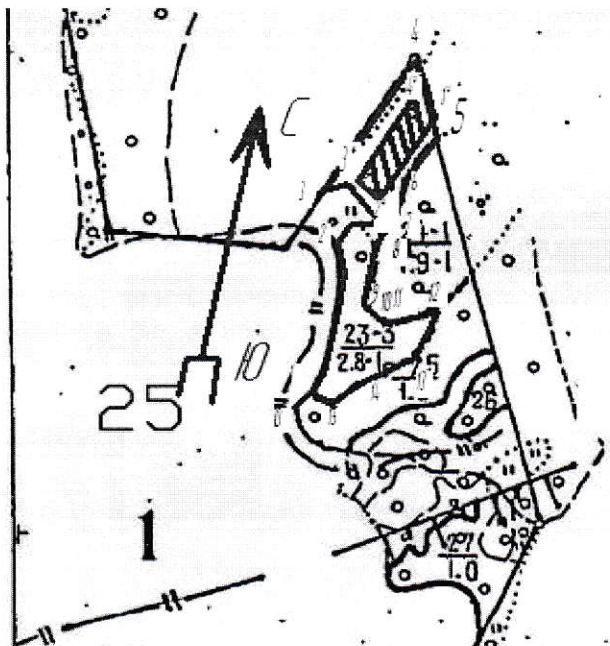
Наименование мероприятия	Ед. изм.	Объём	Описание работ (технологических операций)
Технологические полосы (пасеки)	м	40	валка клейменных деревьев
Трассы волоков и дорог	га	-	обрубка сучьев и сбор порубочных остатков в кучи на месте заготовки, трелёвка по существующим лесным дорогам
Технологические (погрузочные) пункты, производственные и бытовые площадки	га	-	на естественной поляне
Способ очистки лесосеки	шт		сбор порубочных остатков на пасеках в кучи с оставлением для дальнейшего перегнивания

**9. Характеристика насаждения после проведения мероприятий по уходу за лесами:**

№ квартала	№ выдела	Площадь, га	Состав древостоя	Возраст по породам	Диаметр по породам	Высота по породам	Полнота насаждения	Запас (кбм)	
								на 1 га	на выделе
25	23	2,8	8С	64	23	23	0,7	245	685
			2Е	74	22	23		54	152
			Б,Ос						
			<b>Итого</b>					<b>299</b>	<b>837</b>

10. Схема размещения проектируемого участка по уходу за лесами:

М 1:10000



№№ точек	Румбы линий	Длина, м
делянка 2,8 га		
1-2	По краю поля	211
2-3	По краю леса	160
3-4	СВ:20°	215
4-5	ЮВ:26	111
5-6	ЮЗ:23°	70
6-7	ЮЗ:02°	50
7-8	ЮЗ:20°	50
8-9	ЮВ:02°	79
9-10	ЮВ:52°	30
10--11	СВ:83°	24
11--12	СВ:62°	50
12--13	ЮЗ:13°	70
13--14	ЮЗ:50°	70
14--15	ЮЗ:43°	50
15--1	СЗ:73°	29

**ПРОЕКТ СОСТАВИЛИ**

Инженер по лесопользованию ГУ УР "Воткинское лесничество"

 Аткина Г.Н.

Лесничий Июльского участкового лесничества

 Шаймарданов М.Н.

**СОГЛАСОВАНО:**

Зам.директора "Воткинсклес" филиала АУ УР "Удмуртлес"

 Тухветуллов Ф.М.

Инженер по лесопользованию "Воткинсклес"

 Чиганова И.Ю.