

СОГЛАСОВАНО:
 Руководитель
 ГКУ УР "Красногорское лесничество"

 П.И. Ромашина
 (подпись, Ф.И.О.)
 " 15 " июля 2020 г.

УТВЕРЖДАЮ:
 Заместитель директора Глазовлес -
 (руководитель юридического лица, ИП)
 филиала АУ УР "Удмуртлес"

 П.И. Ефремов
 (подпись, Ф.И.О.)
 " 15 " июля 2020 г.

ПРОЕКТ УХОДА ЗА ЛЕСАМИ
 по договору аренды № 01/2-15/759 от 28.10.2013 г.

1. **Прореживание**
 (Наименование вида мероприятий по уходу за лесами в соответствии с приказом Минприроды России от 22.11.2017 № 626 «Об утверждении Правил ухода за лесами»)

2. **Характеристика местоположения лесного участка:**
 Лесничество _____ Красногорское
 Участковое лесничество _____ Курьинское
 Квартал _____ 78 выдел(ы) _____ 10 площадь _____ 0,6 га
 Целевое назначение лесов _____ защитные
 Категория защитных лесов _____ противозерозийные
 Лесной район _____ Южно-таежный район европейской части Российской Федерации

3. **Этапы и сроки проведения работ, учета и оценки их результатов:**

Период рубки (календарный)	август-декабрь 2020г.
Подготовительные лесосечные работы (с указанием применяемых машин и механизмов)	валка опасных деревьев б/л "Штиль", устройство погрузочных и бытовых площадок, установка информационных знаков
Основные лесосечные работы	валка б/л "Штиль", обрубка сучьев, трелевка трактором ТДТ - 55
Заключительные лесосечные работы	очистка мест рубок
Срок окончания вывозки древесины	31 декабря 2020г.
Период учета и оценки проведения мероприятий	после завершения работ составление акта приема-сдачи работ и акта осмотра мест рубок

4. **Характеристика лесорастительных условий лесного участка(в том числе рельефа, гидрологических условий, почвы):**

№ квартала	№ выдела	Площадь, га	Бонитет	Тип леса	ТЛУ (ТУМ)
1	2	3	4	5	6
78	10	0,6	1	ЕКС	С2

Хорошо дренированное возвышение. Почвы дерново-слабо и среднеподзолистые, супесчаные на средних суглинках; подстилка 2-6 см, рыхлая.
 (описание рельефа, гидрологических условий, почвы)

5. **Исходная характеристика насаждения до проведения мероприятий по уходу за лесами:**

№ квартала	№ выдела	Площадь, га	Состав древостоя	Возраст по породам	Диаметр по породам	Высота по породам	Полнота насаждения	Запас, кбм	
								на 1 га	на выделе
1	2	3	4	5	6	7	8	9	10
78	10	0,6	8С	60	18	21	0,8	140	84
			2Е	60	16	18		150	90
Итого								290	174

6. **Основные характеристики мероприятий по уходу за лесами:**
 Интенсивность рубки (% по запасу) _____ 25 %
 Минимальная сомкнутость крон _____ сомкнутые
 Сумма площадей сечений стволов _____ 0,8
 Объем вырубаемой древесины _____ 40 кбм

7. **Характеристика вырубаемой части насаждения:**

№ квартала	№ выдела	Площадь, га	Порода	Средний диаметр	Средняя высота	Вырубаемый запас, всего			
						корневой		ликвидный	
						кбм/га	кбм	кбм/га	кбм
1	2	3	4	5	6	7	8	9	10
78	10	0,6	С	18	21	64	37	38	22
			Е	16	18	51	30	30	18
Итого						115	67	68	40

8. Описание технологий выполнения работ с указанием выполняемых технологических операций, последовательности их выполнения по элементам лесосеки (технологические пасаки, волоки, технологические (погрузочные) пункты):

Наименование мероприятия	Ед. изм.	Характеристика	Описание работ (технологических операций)
Технологические пасаки	м	18	валка клейменных деревьев
Трассы волоков и дорог	га	0,06	обрубка сучьев, трелевка хлыстов за вершину, сбор сучьев на волоках
Технологические (погрузочные) пункты, производственные и бытовые площадки	га	0,12	складирование заготовленной древесины
	шт	1	
Способ очистки лесосеки			сбор порубочных остатков на волоках, на пасаках - сбор в кучи

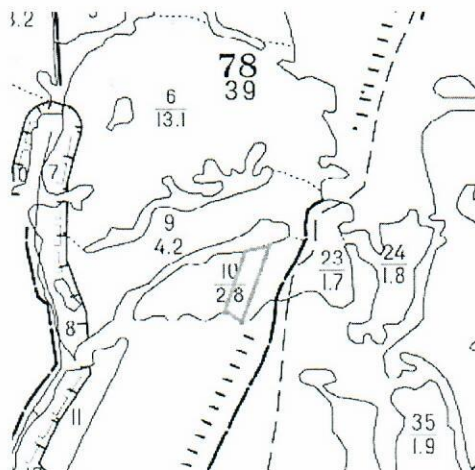
9. Характеристика насаждения после проведения мероприятий по уходу за лесами:

№ квартала	№ выдела	Площадь, га	Состав древостоя	Возраст по породам	Диаметр по породам	Высота по породам	Полнота насаждения	Запас, кбм	
								на 1 га	на выделе
1	2	3	4	5	6	7	8	9	10
78	10	0,6	8С	60	18	21	0,6	102	62
			2Е	60	16	18		120	72
Итого								222	134

10. Схема размещения проектируемого участка по уходу за лесами

Масштаб 1:10000

Курьинское лесничество, квартал 78, выдел 10



Линии	Румб	Длина, м
0-1	СЗ: 70	30
1-2	ЮЗ: 23	170
2-3	СЗ: 65	40
3-4	СВ: 23	130
4-1	СВ: 70	50

Проект составил:

Инженер лесного хозяйства Глазовлес-филиал АУ УР "Удмуртлес"

(должность, Ф.И.О., подпись, дата составления)

И.И. Попова

Начальник Юкаменского ПУ

(должность, Ф.И.О., подпись, дата составления)

М.Н. Арасланов

(должность, Ф.И.О., подпись, дата составления)

(должность, Ф.И.О., подпись, дата составления)