

СОГЛАСОВАНО:

Руководитель

ГКУ УР «Грязовское лесничество»

(подпись, Ф.И.О.)

« 9 »



УТВЕРЖДАЮ:

Директор ООО «Магнум-1»

(руководитель юридического лица, ИП)

А.В. Шумайлов

(подпись, Ф.И.О.)

« 9 »

08

2020г.



### ПРОЕКТ УХОДА ЗА ЛЕСАМИ

#### ПРОХОДНЫЕ рубки

1.

(Наименование вида мероприятий по уходу за лесами в соответствии с приказом

Минприроды России от 22.11.2017 № 626 «Об утверждении Правил ухода за лесами»)

#### 2. Характеристика местоположения лесного участка:

Лесничество

Ярское

Участковое лесничество

Квартал 143 выдел(ы) 1 площадь 21,1 га

Целевое назначение лесов Защитные

Категория защитных лесов: леса, расположенные на ООПТ

Лесной район Южнотаежный.

#### 3. Этапы и сроки проведения работ, учета и оценки их результатов:

Период рубки (календарный)	1-2 квартал 2020 года
Подготовительные лесосечные работы (с указанием применяемых машин и механизмов)	Уборка зависших и опасных деревьев Валка – раскряжевка б/п «Штиль» Трелевка – тр-р ТДТ-55, ТТ-4
Основные лесосечные работы	Валка – раскряжевка б/п «Штиль» Трелевка – тр-р ТДТ-55, ТТ-4
Заключительные лесосечные работы	Очистка лесосеки одновременно с заготовкой со сбором порубочных остатков на волоках с оставлением на перегнивание, измельчение на пасаках.
Срок окончания вывозки древесины	31.12.2020
Период учета и оценки проведения мероприятий	По окончании проведения работ

#### 4. Характеристика лесорастительных условий лесного участка (в том числе рельефа, гидрологических условий, почвы):

№ квартала	№ выдела	Площадь, га	Бонитет	Тип леса (ТЛУ)	ТУМ
1	2	3	4	5	6
143	1	21,1	2	ЕЛП	С2

Почвы суглинистые средней влажности. Рельеф пересеченный

(описание рельефа, гидрологических условий, почвы)

#### 5. Исходная характеристика насаждения до проведения мероприятий по уходу за лесами:

№ квартала	№ выдела	Площадь, га	Состав древостоя	Возраст по породам	Диаметр по породам	Высота по породам	Полнота насаждения	Зап. корн (кбм)	
								на 1 га	на выделе
1	2	3	4	5	6	7	8	9	10
143	1	21,1	5Б	50	18	20	0,8	190	4009
			30с	50	22	22			
			2ЛП	50	16	18			

#### 6. Основные характеристики мероприятий по уходу за лесами:

Интенсивность рубки (% по запасу) 30%

Минимальная сомкнутость крон

Сумма площадей сечений стволов

Объем вырубаемой древесины (ликвидный) 1203 кбм.



### 7. Характеристика вырубаемой части насаждения:

№ квартала	№ выдела	Площадь, га	Порода	Средний диаметр	Средняя высота	Вырубаемый запас, всего			
						корневой		ликвидный	
						кбм/га	кбм	кбм/га	кбм
1	2	3	4	5	6	7	8	9	10
143	1	21.1	Б	18	20		721	28.5	601
			Ос	22	22		433	17.1	361
			Лп	16	18		289	11.4	241


### 8. Описание технологий выполнения работ с указанием выполняемых технологических операций, последовательности их выполнения по элементам лесосеки (технологические полосы, волокы, технологические (погрузочные) пункты):

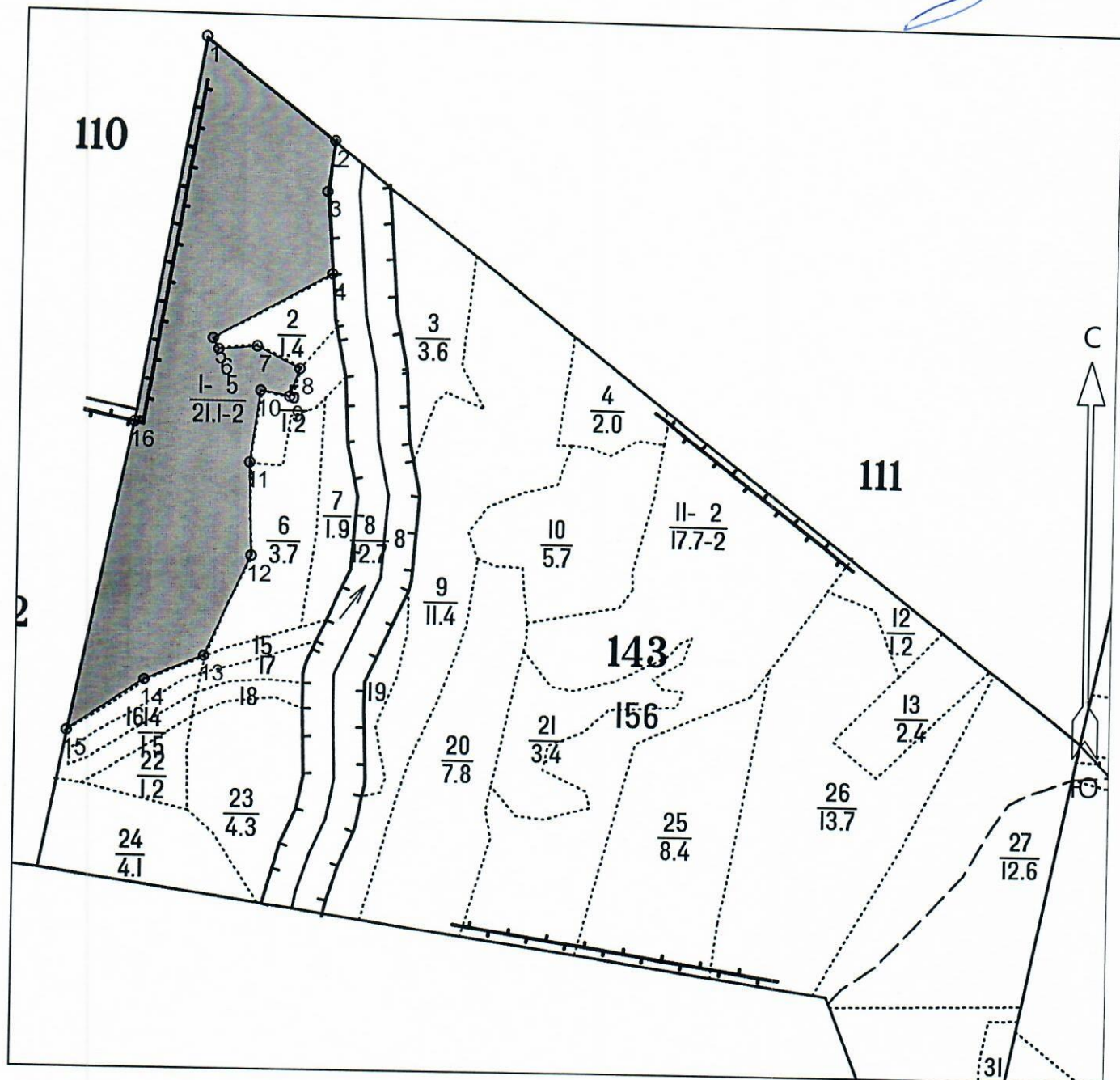
Наименование мероприятия	Ед. изм.	Объём	Описание работ (технологических операций)
Технологические полосы (пасеки)	м	30	Валка деревьев вершиной на волок, обрубка сучьев
Трассы волоков и дорог	га	3.2	Трелевка трактором за вершину
Технологические (погрузочные) пункты, производственные и бытовые площадки	га	0.6	Раскряжевка хлыстов, дообрубка сучьев
	шт	2	
Способ очистки лесосеки			Очистка лесосеки одновременно с заготовкой со сбором порубочных остатков на волоках с оставлением на перегнивание, измельчение на пасеках.

### 9. Характеристика насаждения после проведения мероприятий по уходу за лесами:

№ квартала	№ выдела	Площадь, га	Состав древостоя	Возраст по породам	Диаметр по породам	Высота по породам	Полнота насаждения	Зап корн (кбм)	
								на 1 га	на выделе
1	2	3	4	5	6	7	8	9	10
143	1	21.1	5Б	50	18	20	0.6	133	2806
			3Ос	50	22	22			
			2Лп	50	16	18			


# АБРИС

Абрис лесосеки составил:  
 мастер леса  Ушаков А.В.



Общая площадь: 21.1  
 Эксплуатационная площадь: 21.1  
 Масштаб: 1 : 10000  
 Выполнил:

Условные обозначения:

 Эксплуатационная площадь

№№	Направление	Румбы	Длина, м				
1 - 2	ЮВ	67°55'	269.0	12 - 13	ЮЗ	8°48'	179.8
2 - 3	ЮВ	8°07'	82.1	13 - 14	ЮЗ	51°20'	105.4
3 - 4	ЮВ	20°11'	136.7	14 - 15	ЮЗ	40°32'	153.3
4 - 5	ЮЗ	45°02'	220.3	15 - 16	СЗ	4°04'	516.4
5 - 6	ЮВ	44°43'	20.2	16 - 1	СЗ	6°05'	636.2
6 - 7	СВ	68°59'	63.0				
7 - 8	ЮВ	78°47'	78.0				
8 - 9	ЮЗ	3°31'	47.7				
9 - 10	ЮЗ	84°57'	47.9				
10 - 11	ЮВ	8°04'	118.7				
11 - 12	ЮВ	17°31'	152.0				