

СОГЛАСОВАНО:

Руководитель

ГКУ УР «Глазовское лесничество»

УТВЕРЖДАЮ:

Директор ООО «Магнум-1»

(руководитель юридического лица, ИП)

(подпись, Ф.И.О)

«19»



А.В. Шумайлов

(подпись, Ф.И.О)

«19»

08

2020 г.

ПРОЕКТ УХОДА ЗА ЛЕСАМИ

ПРОХОДНЫЕ рубки

(Наименование вида мероприятий по уходу за лесами в соответствии с приказом

Минприроды России от 22.11.2017 № 626 «Об утверждении Правил ухода за лесами»)

1.

2. Характеристика местоположения лесного участка:

Лесничество

Ярское

Участковое лесничество

Квартал 142 выдел(ы) 1 площадь 11,6 га

Целевое назначение лесов Защитные

Категория защитных лесов: леса, расположенные на ООПТ

Лесной район Южнотаежный.

3. Этапы и сроки проведения работ, учета и оценки их результатов:

Период рубки (календарный)	1-2 квартал 2020 года
Подготовительные лесосечные работы (с указанием применяемых машин и механизмов)	Уборка зависших и опасных деревьев Валка – раскряжевка б/п «Штиль» Трелевка – тр-р ТДТ-55, ТТ-4
Основные лесосечные работы	Валка – раскряжевка б/п «Штиль» Трелевка – тр-р ТДТ-55, ТТ-4
Заключительные лесосечные работы	Очистка лесосеки одновременно с заготовкой со сбором порубочных остатков на волоках с оставлением на перегнивание, измельчение на пасаках.
Срок окончания вывозки древесины	31.12.2020
Период учета и оценки проведения мероприятий	По окончании проведения работ

4. Характеристика лесорастительных условий лесного участка(в том числе рельефа, гидрологических условий, почвы):

№ квартала	№ выдела	Площадь, га	Бонитет	Тип леса (ТЛУ)	ТУМ
1	2	3	4	5	6
142	1	11,6	2	ЕЛП	С2

Почвы суглинистые средней влажности. Рельеф пересеченный

(описание рельефа, гидрологических условий, почвы)

5. Исходная характеристика насаждения до проведения мероприятий по уходу за лесами:

№ квартала	№ выдела	Площадь, га	Состав древостоя	Возраст по породам	Диаметр по породам	Высота по породам	Полнота насаждения	Зап. корн (кбм)	
								на 1 га	на выделе
1	2	3	4	5	6	7	8	9	10
142	1	11,6	6Б	50	18	19	0,7	140	1620
			ЗЛП	50	16	17			
			1Е	60	18	20			

6. Основные характеристики мероприятий по уходу за лесами:

Интенсивность рубки (% по запасу) 20%

Минимальная сомкнутость крон

Сумма площадей сечений стволов

Объем вырубаемой древесины (ликвидный) 324 кбм.

7. Характеристика вырубаемой части насаждения:

№ квартала	№ выдела	Площадь, га	Порода	Средний диаметр	Средняя высота	Вырубасмый запас, всего			
						корневой		ликвидный	
						кбм/га	кбм	кбм/га	кбм
1	2	3	4	5	6	7	8	9	10
142	1	11,6	Б	18	19		233	16,7	194
			Лп	16	17		116	8,4	97
			Е	18	20		39	2,8	33

8. Описание технологий выполнения работ с указанием выполняемых технологических операций, последовательности их выполнения по элементам лесосеки (технологические полосы, волоки, технологические (погрузочные) пункты):

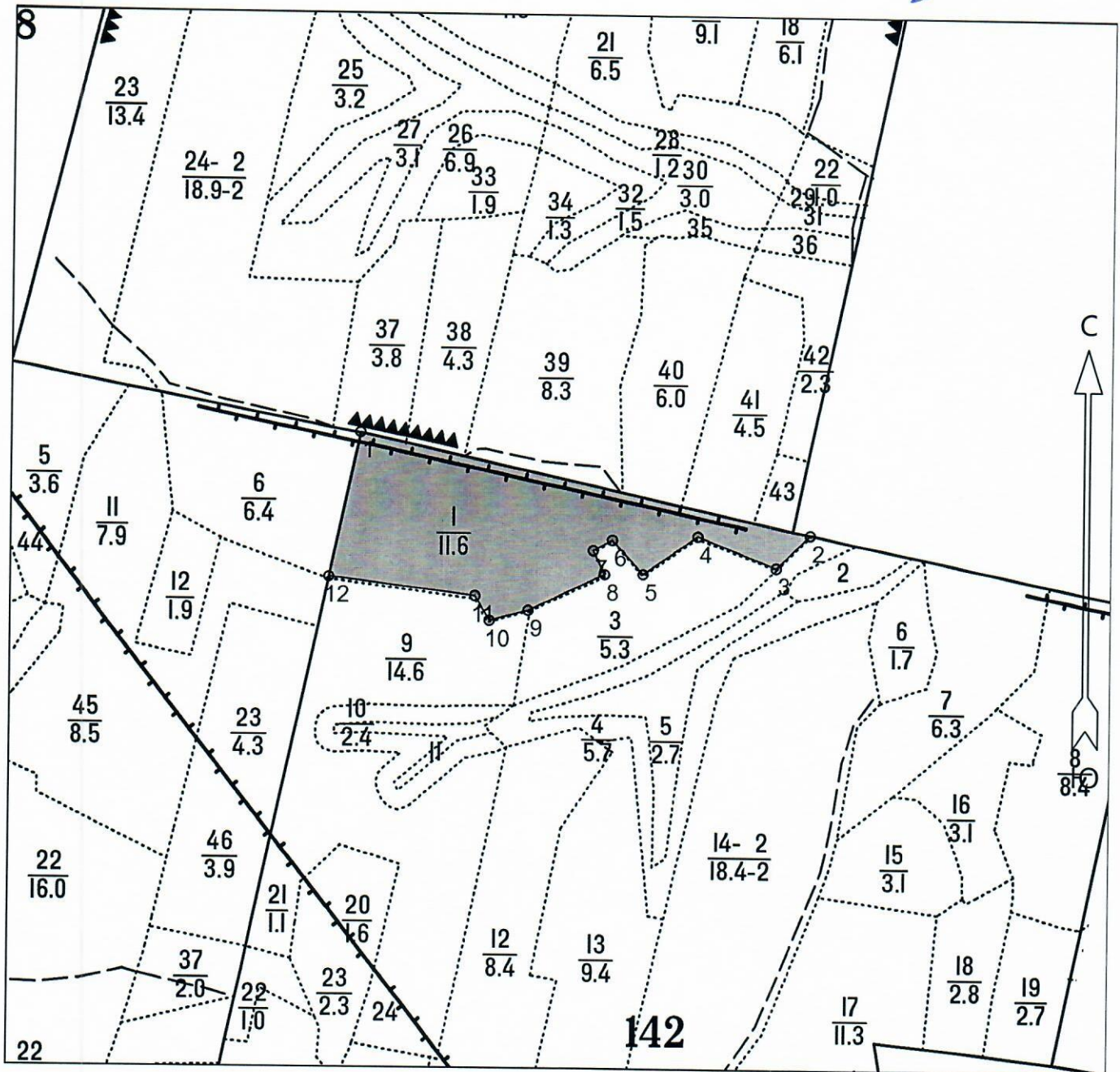
Наименование мероприятия	Ед. изм.	Объём	Описание работ (технологических операций)
Технологические полосы (пасеки)	м	40	Валка деревьев вершиной на волок, обрубка сучьев
Трассы волоков и дорог	га	1,74	Трелевка трактором за вершину
Технологические (погрузочные) пункты, производственные и бытовые площадки	га	0,35	Раскряжевка хлыстов, дообрубка сучьев
	шт	1	
Способ очистки лесосеки			Очистка лесосеки одновременно с заготовкой со сбором порубочных остатков на волоках с оставлением на перегнивание, измельчение на пасеках.

9. Характеристика насаждения после проведения мероприятий по уходу за лесами:


№ квартала	№ выдела	Площадь, га	Состав древостоя	Возраст по породам	Диаметр по породам	Высота по породам	Полнота насаждения	Зап корн (кбм)	
								на 1 га	на выделе
1	2	3	4	5	6	7	8	9	10
142	1	11,6	ББ	50	18	19	0,5	112	1296
			ЗЛп	50	16	17			
			ЕЕ	60	18	20			

АБРИС

Абрис лесосеки составил:
 мастер леса  Ушаков А.В.



Общая площадь: 11.6
 Эксплуатационная площадь: 11.6
 Масштаб: 1 : 10000
 Выполнил:

Условные обозначения:
 Эксплуатационная площадь

№№	Направлени е	Румбы	Длина, м
1 - 2	СВ	86° 38'	750.5
2 - 3	ЮЗ	29° 50'	76.9
3 - 4	СЗ	84° 05'	136.3
4 - 5	ЮЗ	39° 16'	108.7
5 - 6	СЗ	58° 05'	74.3
6 - 7	ЮЗ	45° 43'	35.6
7 - 8	ЮВ	41° 40'	43.2
8 - 9	ЮЗ	48° 49'	138.4
9 - 10	ЮЗ	59° 18'	65.6
10 - 11	СЗ	46° 26'	46.2
11 - 12	ЮЗ	81° 22'	239.3

12 - 1	СЗ	3° 49'	239.8
--------	----	--------	-------