

СОГЛАСОВАНО:

Руководитель  
ГКУ УР "Сюмсинское лесничество"

2020 г.

УТВЕРЖДАЮ:

Директор Сюмсилес  
(руководитель юридического лица, ИП)  
филиала АУ УР "Удмуртлес"

Сюрсин Е. С.

(подпись, Ф.И.О.)

2020 г.

**ПРОЕКТ УХОДА ЗА ЛЕСАМИ**  
по договору аренды № 01/2-15/763 от 28.10.2013 г.

**Прореживание**

1. (Наименование вида мероприятий по уходу за лесами в соответствии с приказом Минприроды России от 22.11.2017 № 626 «Об утверждении Правил ухода за лесами»)

**2. Характеристика местоположения лесного участка:**

Лесничество Сюмсинское  
 Участковое лесничество Кильмезское  
 Квартал 135 выдел(ы) 5 площадь 2,5 га  
 Целевое назначение лесов Защитные леса  
 Категория защитных лесов Защитные полосы вдоль железнодорожных путей, автомобильных дорог  
 Лесной район Южно - таежный район Европейской части Российской Федерации

**3. Этапы и сроки проведения работ, учета и оценки их результатов:**

Период рубки (календарный)	2020 год (по истечении 30 дней с момента подачи Пректа в органы государственное
Подготовительные лесосечные работы (с указанием применяемых машин и механизмов)	Разметка в натуре границ погрузочных пунктов, трасс магистральных и пасечных волоков, производственных и бытовых площадок, с применением красящих веществ. Рубка аварийных деревьев, угрожающих безопасности при проведении основных лесосечных работ, с применением бензомоторных пил. Установка информационных знаков.
Основные лесосечные работы	Валка деревьев, намеченных в рубку, обрубка сучьев, трелевка древесины в хлыстах к погрузочному пункту, раскряжовка хлыстов на сортименты. Вывозка заготовленной
Заключительные лесосечные работы	Очистка мест рубок от порубочных остатков путем сбора порубочных остатков на волака.
Срок окончания вывозки древесины	31.12. 2020 года
Период учета и оценки проведения мероприятий	

**4. Характеристика лесорастительных условий лесного участка(в том числе рельефа, гидрологических условий, почвы):**

№ квартала	№ выдела	Площадь, га	Бонитет	Тип леса.	ТЛУ (ТУМ)
1	2	3	4	5	6
135	5	2,5	2	ЕЛП	С2

равнинный, супесчаные, свежие  
(описание рельефа, гидрологических условий, почвы)

**5. Исходная характеристика насаждения до проведения мероприятий по уходу за лесами:**

№ квартала	№ выдела	Площадь, га	Состав древостоя	Возраст по породам	Диаметр по породам	Высота по породам	Полнота насаждения	Запас, кбм	
								на 1 га	на выделе
1	2	3	4	5	6	7	8	9	10
135	5	2,5	5Б2Ос2С1Е				1	80	200
			Б	25	10	11			
			Ос	25	10	11			
			С	25	10	10			
			Е	25	6	4			

**6. Основные характеристики мероприятий по уходу за лесами:**

Интенсивность рубки (% по запасу) 30 %  
 Минимальная сомкнутость крон \_\_\_\_\_  
 Сумма площадей сечений стволов \_\_\_\_\_  
 Объем вырубаемой древесины 60 кбм

**7. Характеристика вырубаемой части насаждения:**

№ квартала	№ выдела	Площадь, га	Порода	Средний диаметр	Средняя высота	Вырубаемый запас, всего			
						корневой		ликвидный	
						кбм/га	кбм	кбм/га	кбм
1	2	3	4	5	6	7	8	9	10
135	5	2,5	Б,Ос,С,Е	11	10	36	90	24	60



8. Описание технологий выполнения работ с указанием выполняемых технологических операций, последовательности их выполнения по элементам лесосеки (технологические пасаки, волоки, технологические (погрузочные) пункты):

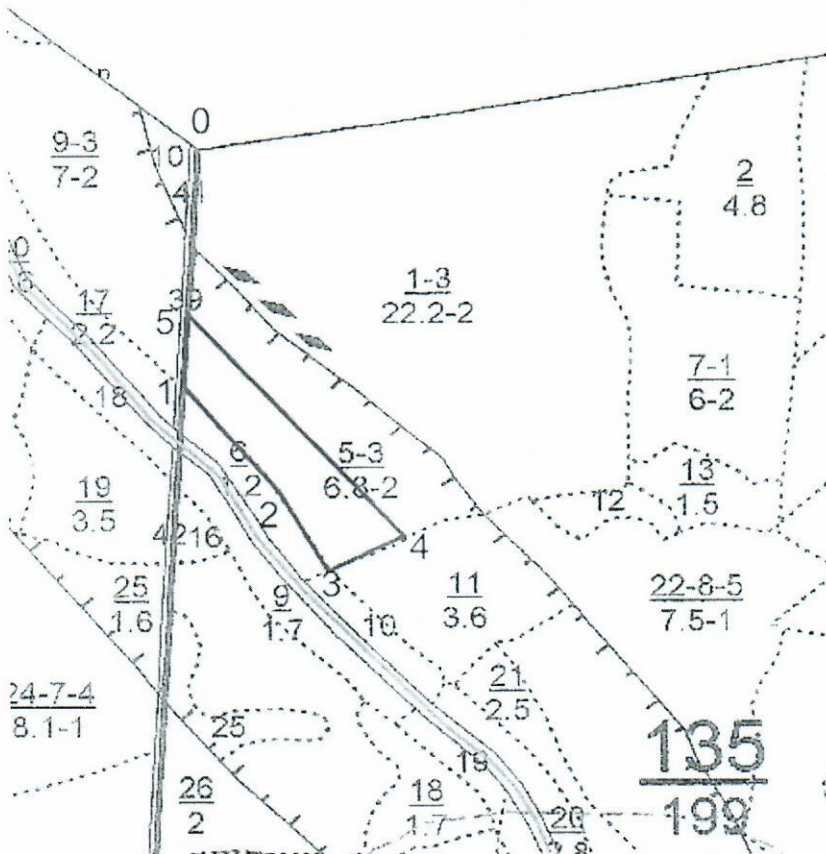
Наименование мероприятия	Ед. изм.	Характеристика	Описание работ (технологических операций)
Технологические пасаки	м	ширина пасаки 30 - 35м	Валка, намеченных в рубку деревьев, обрубка сучьев на месте валки, сбор порубочных остатков на волоках в валы не шире 3-ох метров. Трелевка сваленных деревьев в хлыстах к погрузочному пункту. Штабелевка древесины в хлыстах на погрузочном пункте.
Трассы волоков и дорог	га	общая площадь технологической сети трасс волоков и дорог - 0,25га.	Рубка деревьев, намеченных в рубку при разметке трасс волоков, обрубка сучьев на месте валки, сбор порубочных остатков на волоках в валы не шире 3-ох метров. Трелевка сваленных деревьев в хлыстах к погрузочному пункту. Штабелевка древесины в хлыстах на погрузочном пункте.
Технологические (погрузочные) пункты, производственные и бытовые площадки	га	0,1	Рубка деревьев, намеченных в рубку при закладке погрузочного пункта. Раскряжовка, находящихся на погрузочном пункте хлыстов на сортименты. Сортировка сортиментов. Вывозка заготовленной древесины.
	шт	1	
Способ очистки лесосеки			сбор порубочных остатков на волоках в валы не шире 3-ох метров.

9. Характеристика насаждения после проведения мероприятий по уходу за лесами:

№ квартала	№ выдела	Площадь, га	Состав древостоя	Возраст по породам	Диаметр по породам	Высота по породам	Полнота насаждения	Запас, кубм	
								на 1 га	на выделе
135	5	2,5	4Б1Ос3С2Е				0,7	56	140
			Б	25	10	11			
			Ос	25	10	11			
			С	25	10	10			
			Е	25	6	4			

10. Схема размещения проектируемого участка по уходу за лесами

Масштаб 1:10000



Линии	Румб	Длина
0 - 1	ЮВ 11	320
1 - 2	ЮВ 54	192
2 - 3	ЮВ 45	126
3 - 4	СВ 53	90
4 - 5	СЗ 55	405
5 - 1	ЮВ 11	87

Проект составили:

*инженер О.З.М. Р. - Морозова С.Н.*  
 (должность, Ф.И.О., подпись, дата составления)