

Согласовано:
И.О. Руководителя ГКУ УР
«Сюмсинское лесничество»



Д.В. Березин

« 08 » сентября 20 г.

Утверждаю:
И.О. Начальника управления
лесозаготовок



ООО «Увадрех-Холдинг»

П.Н. Чеблуков

« 08 » сентября 2020 г.

Проект ухода за лесами Проходная рубка

1.

(Наименование вида мероприятий по уходу за лесами в соответствии с приказом Минприроды России от 22.11.2017 № 626 «Об утверждении Правил ухода за лесами»)

2. Характеристика местоположения лесного участка:

Лесничество Сюмсинское

Участковое лесничество Кильмезское

Квартал 142 выдел(ы) 16 площадь 0,3 га

Целевое назначение лесов защитные леса

Категория защитных лесов Защитные полосы лесов вдоль железных дорог

Лесной район Южно-таежный район Европейской части Российской Федерации

3. Этапы и сроки и проведения работ, учета и оценки их результатов:

Период рубки (календарный)	Ноябрь-декабрь 2020. (по истечении 30 дней с момента подачи Проекта в органы государственной власти)
Подготовительные лесосечные работы (с указанием применяемых машин и механизмов)	Разметка в натуре границ погрузочных пунктов, трасс магистральных и пасечных волоков, производственных и бытовых площадок. Рубка деревьев на площадях погрузочных пунктов, трассах магистральных и пасечных волоков, производственных и бытовых площадках. Рубка аварийных деревьев, угрожающих безопасной работе. Установка информационных знаков. ТЛТ-100, бензопилы
Основные лесосечные работы	Валка лесных насаждений, обрубка сучьев, обрезка сучьев, трелевка древесины, раскряжевка хлыстов на сортименты, сортировка, штабелевка, погрузка сортиментов, вывозка.
Заключительные лесосечные работы	Очистка (доочистка) мест рубок от порубочных остатков укладкой порубочных остатков на волокни с целью их укрепления и предохранения почвы от сильного уплотнения и повреждения при трелевке.
Срок окончания вывозки древесины	Декабрь 2020 г.
Период учета и оценки проведения мероприятий	

4. Характеристика лесорастительных условий лесного участка (в том числе рельефа, гидрологических условий, почвы):

№ квартала	№ выдела	Площадь, га	Бонитет	Тип леса (ТЛУ)	ТУМ
142	16	0,3	2	СЧ	ВЗ

равнинный, средний суглинок, влажные

(описание рельефа, гидрологических условий, почвы)

5. Исходная характеристика насаждения до проведения мероприятий по уходу за лесами:

№ квартала	№ выдела	Площадь, га	Состав древостоя	Возраст по породам	Диаметр по породам	Высота по породам	Полнота насаждения	Запас (кбм)	
								На I га	На выделе
142	16	0,3	С5Б				0,7	250	75
			С	70	22	19			
			Б	70	22	22			

6. Основные характеристики мероприятий по уходу за лесами:

Интенсивность рубки (% по запасу) 15 %

Объем вырубаемой древесины 10 кбм

7. Характеристика вырубаемой части насаждения:

№ кварта- тала	№ вы- дела	Площадь, га	Порода	Средний диаметр	Средняя высота	Вырубаемый запас, всего			
						корневой		ликвидный	
						кбм/га	кбм	кбм/га	кбм
142	16	0,3	С, Б	22	19	46	12	40	10

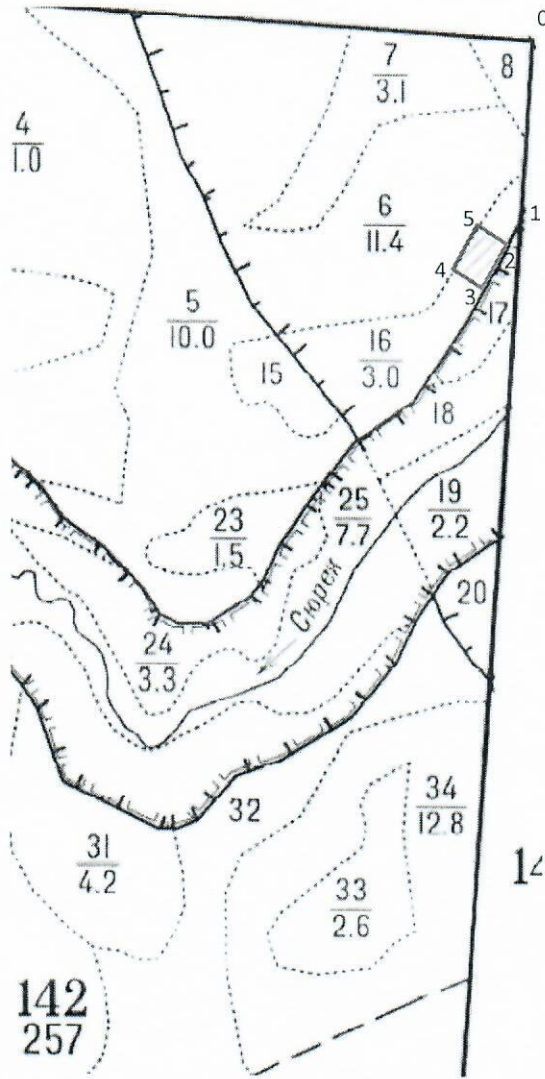
8. Описание технологий выполнения работ с указанием выполняемых технологических операций, последовательности их выполнения по элементам лесосеки (технологические полосы, волоки, технологические (погрузочные) пункты):

Наименование мероприятия	Ед. изм.	Объем	Описание работ (технологических операций)
Технологические полосы (пасеки)	м	40	Рубка аварийных деревьев, угрожающих безопасной работе, валка деревьев, обрубка сучьев.
Трассы волоков и дорог	га	0,05	Рубка деревьев на трассах магистральных и пасечных волоков, трелевка древесины.
Технологические (погрузочные) пункты, производственные и бытовые площадки	га	-	Рубка деревьев на площадях погрузочных пунктов, производственных и бытовых площадках, раскряжевка хлыстов на сортименты, сортировка, штабелевка, погрузка сортиментов, вывозка
	шт	-	
Способ очистки лесосеки			укладка порубочных остатков на волоки с целью их укрепления и предохранения почвы от сильного уплотнения и повреждения при трелевке.

9. Характеристика насаждения после проведения мероприятий по уходу за лесами:

№ кварта- тала	№ вы- дела	Пло- щадь, га	Состав древостоя	Возраст по поро- дам	Диаметр по поро- дам	Высота по по- родам	Полнота насаж- дения	Запас (кбм)	
								На I га	На выделе
142	16	0,3	5С5Б				0,6	210	65
			С	70	22	19			
			Б	70	22	22			

10. Схема размещения проектируемого участка по уходу за лесами
 Масштаб 1:10000



Экспликация объекта				
Номер точек	Направление румбы (азимуты) линий, °		Длина линий, м	
Привязка				
0-1	ЮЗ - 4 °		235	
1-2	ЮЗ - 26 °		45	
Лесосока				
-	-	Номера точек	Направление румбы (азимуты) линий, °	Длина линий, м
-	-	2-3	ЮЗ - 29 °	65
-	-	3-4	СЗ - 57 °	45
-	-	4-5	СВ - 31 °	65
-	-	5-2	ЮВ - 52 °	45

Проект составил Инженер-технолог Шыков А. Н. ШШ 08.09.2020 г.
 (должность, Ф.И.О., подпись, дата составления)