

СОГЛАСОВАНО:  
Руководитель  
ГКУ УР «Глазовское лесничество»

УТВЕРЖДАЮ:  
Глава КФХ «Саламатов А.А.»  
(руководитель юридического лица, ИП)

А.И.Никитин

А.А.Саламатов  
(подпись, Ф.И.О)

2020 г.

09 2020 г.



## ПРОЕКТ УХОДА ЗА ЛЕСАМИ Рубки ПРОРЕЖИВАНИЯ

Наименование вида мероприятий по уходу за лесами в соответствии с приказом  
Минприроды России от 22.11.2017 № 626 «Об утверждении Правил ухода за лесами»)

### 2. Характеристика местоположения лесного участка:

Лесничество Ярское

Участковое лесничество \_\_\_\_\_

Квартал 337 выдел(ы) 32 площадь 3,1 га

Целевое назначение лесов Защитные

Категория защитных лесов Противоэрозионные леса

Лесной район Южнотаежный Европейской части РФ.

### 3. Этапы и сроки проведения работ, учета и оценки их результатов:

Период рубки (календарный)	4 квартал 2020 года
Подготовительные лесосечные работы (с указанием применяемых машин и механизмов)	Уборка зависших и опасных деревьев Валка – раскряжевка харвестер Трелевка – форвардер
Основные лесосечные работы	валка-раскряжевка на волоке и в зоне действия манипулятора - харвестер, валка в пасаках б/п "Штиль", раскряжевка - харвестер на волоках Трелевка с волоков-форвардер
Заключительные лесосечные работы	Очистка лесосеки одновременно с заготовкой со сбором порубочных остатков на волоках в валы с приминанием, в пасаках – в кучи с оставлением на перегнивание
Срок окончания вывозки древесины	31.12.2020
Период учета и оценки проведения мероприятий	По окончании проведения работ

### 4. Характеристика лесорастительных условий лесного участка(в том числе рельефа, гидрологических условий, почвы):

№ квартала	№ выдела	Площадь, га	Бонитет	Тип леса (ТЛУ)	ТУМ
1	2	3	4	5	6
337	32	3,1	1	скс	С2

Почвы суглинистые средней влажности, Рельеф пересеченный  
(описание рельефа, гидрологических условий, почвы)

### 5. Исходная характеристика насаждения до проведения мероприятий по уходу за лесами:

№ квартала	№ выдела	Площадь, га	Состав древостоя	Возраст по породам	Диаметр по породам	Высота по породам	Полнота насаждения	Зап корн (кбм)	
								на 1 га	на выделе
1	2	3	4	5	6	7	8	9	10
337	32	3,1	9С	40	16	15	0,9	200	620
			1Б		18	17			

### 6. Основные характеристики мероприятий по уходу за лесами:

Интенсивность рубки (% по запасу) 25%

Минимальная сомкнутость крон \_\_\_\_\_

Сумма площадей сечений стволов \_\_\_\_\_

Объем вырубаемой древесины (ликвидный) 120 кбм.

### 7. Характеристика вырубасемой части насаждения:

№ квартала	№ выдела	Площадь, га	Порода	Средний диаметр	Средняя высота	Вырубасемый запас, всего			
						корневой		ликвидный	
						кбм/га	кбм	кбм/га	кбм
1	2	3	4	5	6	7	8	9	10
337	32	3,1	с	16	15	46,4	144	34,8	108
			б	18	17	5,2	16	3,9	12

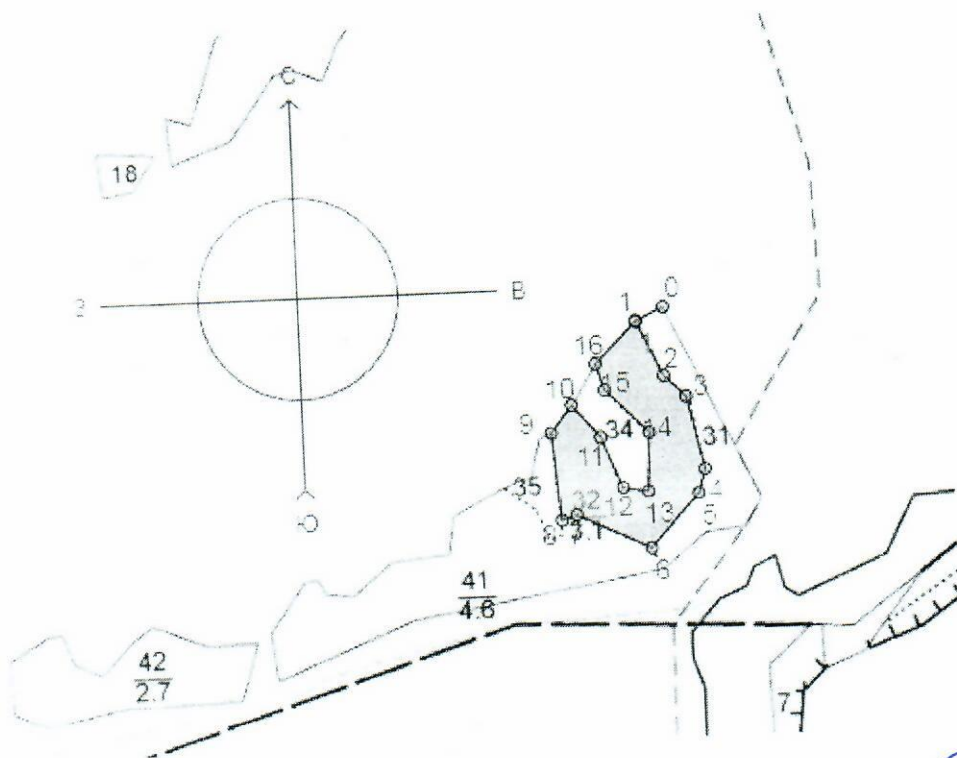
### 8. Описание технологий выполнения работ с указанием выполняемых технологических операций, последовательности их выполнения по элементам лесосеки (технологические полосы, волоки, технологические пункты):

Наименование мероприятия	Ед. изм.	Объём	Описание работ (технологических операций)
Технологические полосы (пасеки)	м	30	Валка деревьев вершиной на волок
Трассы волоков и дорог	га	0,4	Обрезка сучьев, раскряжевка на сортименты, Трелевка на погрузочную площадку
Технологические (погрузочные) пункты, производственные и бытовые площадки	га шт	0,2	Штабелирование сортиментов, погрузка на лесовозный транспорт
Способ очистки лесосеки			Очистка лесосеки одновременно с заготовкой со сбором порубочных остатков на волоках в валы с приминанием, измельчение в пасеках

### 9. Характеристика насаждения после проведения мероприятий по уходу за лесами:

№ квартала	№ выдела	Площадь, га	Состав древостоя	Возраст по породам	Диаметр по породам	Высота по породам	Полнота насаждения	Зап. корн (кбм)	
								на 1 га	на выделе
1	2	3	4	5	6	7	8	9	10
337	32	3,1	с б	40	16 18	15 17	0,7	148	460

### 10. Схема размещения проектируемого участка по уходу за лесами М 1:10 000



№№	Направление	Румб	Длина, м
0 - 1	ЮЗ	64°30'	40,9
1 - 2	ЮВ	25°00'	80,6
2 - 3	ЮВ	45°00'	40,1
3 - 4	ЮВ	12°30'	98,8
4 - 5	ЮЗ	17°00'	33,6
5 - 6	ЮЗ	42°30'	96,1
6 - 7	СЗ	64°00'	108,2
7 - 8	ЮЗ	72°30'	20,7
8 - 9	СЗ	4°30'	116,4
9 - 10	СВ	38°00'	45,7
10 - 11	ЮВ	40°30'	56,9
11 - 12	ЮВ	21°30'	73,1
12 - 13	ЮВ	79°30'	33,9
13 - 14	СВ	2°30'	77,8
14 - 15	СЗ	44°00'	81,2
15 - 16	СЗ	17°30'	36,3
16 - 1	СВ	45°30'	77,7

Проект составил: мастер леса Порошина А.А. *Порошина*  
(должность, Ф.И.О., подпись, дата составления)

09.09.2020