


СОГЛАСОВАНО:  
Руководитель  
ГКУ УР «Глазовское лесничество»

  
А.И.Никитин  
(подпись, Ф.И.О)

УТВЕРЖДАЮ:  
Глава КФХ «Саламатов А.А.»  
(руководитель юридического лица, ИП)

  
А.А.Саламатов  
(подпись, Ф.И.О)



09 20 20 г.

## ПРОЕКТ УХОДА ЗА ЛЕСАМИ Рубки ПРОРЕЖИВАНИЯ

Наименование вида мероприятий по уходу за лесами в соответствии с приказом  
Минприроды России от 22.11.2017 № 626 «Об утверждении Правил ухода за лесами»

### 2. Характеристика местоположения лесного участка:

Лесничество **Ярское**  
Участковое лесничество \_\_\_\_\_  
Квартал **337** выдел(ы) **16** площадь **10,8** га  
Целевое назначение лесов **Защитные**  
Категория защитных лесов **Противоэрозионные леса**  
Лесной район **Южнотаежный Европейской части РФ.**

### 3. Этапы и сроки проведения работ, учета и оценки их результатов:

Период рубки (календарный)	4 квартал 2020 года
Подготовительные лесосечные работы (с указанием применяемых машин и механизмов)	Уборка зависших и опасных деревьев Валка – раскряжевка харвестер Трелевка – форвардер
Основные лесосечные работы	валка-раскряжевка на волоке и в зоне действия манипулятора - харвестер, валка в пасаках б/п "Штиль", раскряжевка - харвестер на волоках Трелевка с волоков-форвардер
Заключительные лесосечные работы	Очистка лесосеки одновременно с заготовкой со сбором порубочных остатков на волоках в валы с приминанием, в пасаках – в кучи с оставлением на перегнивание
Срок окончания вывозки древесины	31.12.2020
Период учета и оценки проведения мероприятий	По окончании проведения работ

### 4. Характеристика лесорастительных условий лесного участка (в том числе рельефа, гидрологических условий, почвы):

№ квартала	№ выдела	Площадь, га	Бонитет	Тип леса (ТЛУ)	ТУМ
1	2	3	4	5	6
337	16	10,8	2	скс	C2

Почвы суглинистые средней влажности, Рельеф пересеченный  
(описание рельефа, гидрологических условий, почвы)

### 5. Исходная характеристика насаждения до проведения мероприятий по уходу за лесами:

№ квартала	№ выдела	Площадь, га	Состав древостоя	Возраст по породам	Диаметр по породам	Высота по породам	Полнота насаждения	Зап корн (кбм)	
								на 1 га	на выделе
1	2	3	4	5	6	7	8	9	10
337	16	10,8	10С	44	16	15	1,0	220	2376

### 6. Основные характеристики мероприятий по уходу за лесами:

Интенсивность рубки (% по запасу) 30%

Минимальная сомкнутость крон \_\_\_\_\_

Сумма площадей сечений стволов \_\_\_\_\_

Объем вырубаемой древесины (ликвидный) 530 кбм.

**7. Характеристика вырубаемой части насаждения:**

№ квартала	№ выдела	Площадь, га	Порода	Средний диаметр	Средняя высота	Вырубаемый запас, всего			
						корневой		ликвидный	
						кбм/га	кбм	кбм/га	кбм
1	2	3	4	5	6	7	8	9	10
337	16	10,8	С	16	15	65,7	710	49,1	530

**8. Описание технологий выполнения работ с указанием выполняемых технологических операций, последовательности их выполнения по элементам лесосеки (технологические пункты):**

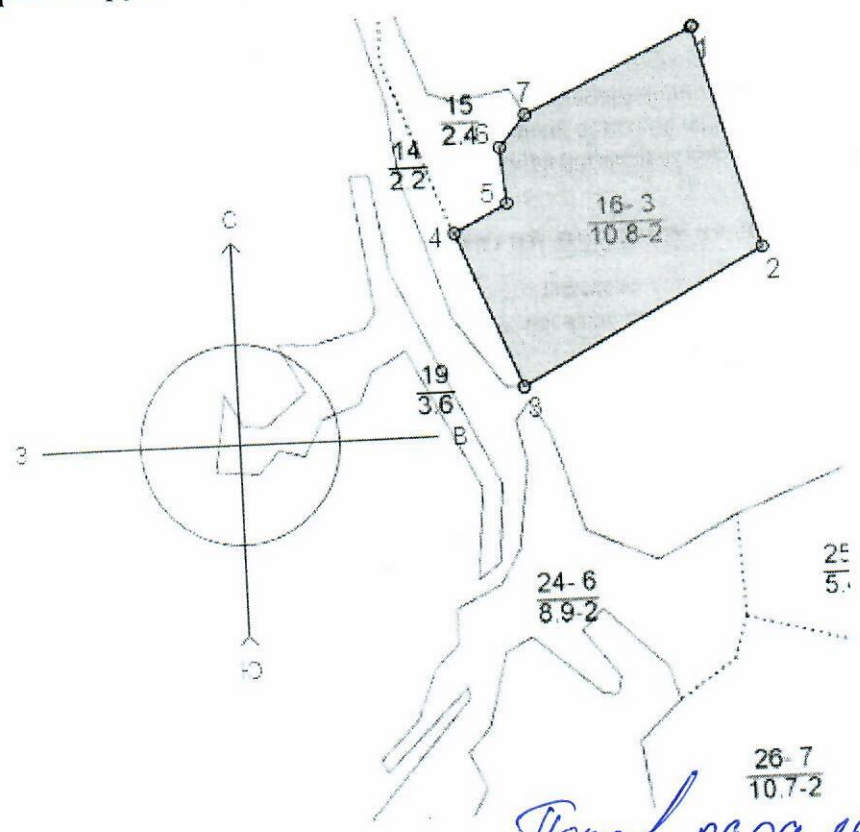
Наименование мероприятия	Ед. изм.	Объём	Описание работ (технологических операций)
Технологические полосы (пасеки)	м	30	Валка деревьев вершиной на волок
Трассы волоков и дорог	га	1,6	Обрезка сучьев, раскряжевка на сортименты, Трелевка на погрузочную площадку
Технологические (погрузочные) пункты, производственные и бытовые площадки	га шт	0,3	Штабелирование сортиментов, погрузка на лесовозный транспорт
Способ очистки лесосеки			Очистка лесосеки одновременно с заготовкой со сбором порубочных остатков на волоках в валы с приминанием, измельчение в пасеках

**9. Характеристика насаждения после проведения мероприятий по уходу за лесами:**

№ квартала	№ выдела	Площадь, га	Состав древостоя	Возраст по породам	Диаметр по породам	Высота по породам	Полнота насаждения	Зап. корн (кбм)	
								на 1 га	на выделе
1	2	3	4	5	6	7	8	9	10
337	16	10,8	10С	44	16	15	0,7	154	1666

**10. Схема размещения проектируемого участка по уходу за лесами М 1:10 000**

№№	Направление	Румб	Длина, м
1-2	ЮВ	15°30'	305,0
2-3	ЮЗ	62°30'	365,0
3-4	СЗ	22°00'	220,0
4-5	СВ	62°30'	80,0
5-6	СЗ	4°30'	75,0
6-7	СВ	40°00'	55,0
7-1	СВ	65°00'	250,0



337  
104

Проект составил: мастер леса Порошина А.А. (должность, Ф.И.О., подпись, дата составления) 09.09.2020.