

СОГЛАСОВАНО:
Руководитель
ГКУ УР «Глазовское лесничество»

УТВЕРЖДАЮ:
Глава КФХ «Саламатов А.А.»
(руководитель юридического лица, ИП)
А.А.Саламатов
(подпись, Ф.И.О)
«09» 09 2020 г.

А.И.Никитин
2020 г.

ПРОЕКТ УХОДА ЗА ЛЕСАМИ
Рубки ПРОРЕЖИВАНИЯ

(Наименование вида мероприятий по уходу за лесами в соответствии с приказом Минприроды России от 22.11.2017 № 626 «Об утверждении Правил ухода за лесами»)

2. Характеристика местоположения лесного участка:

Лесничество **Ярское**
Участковое лесничество _____
Квартал **235** выдел(ы) **20** площадь **7,2** га
Целевое назначение лесов **Защитные**
Категория защитных лесов **Противоэрозионные**
Лесной район **Южнотаежный Европейской части РФ.**

3. Этапы и сроки проведения работ, учета и оценки их результатов:

Период рубки (календарный)	4 квартал 2020 года
Подготовительные лесосечные работы (с указанием применяемых машин и механизмов)	Уборка зависших и опасных деревьев Валка – раскряжевка харвестер Трелевка – форвардер
Основные лесосечные работы	валка-раскряжевка на волоке и в зоне действия манипулятора - харвестер, валка в пасаках б/п "Штиль", раскряжевка - харвестер на волоках Трелевка с волоков-форвардер
Заключительные лесосечные работы	Очистка лесосеки одновременно с заготовкой со сбором порубочных остатков на волоках в валы с приминанием, в пасаках – в кучи с оставлением на перегнивание
Срок окончания вывозки древесины	31.12.2020
Период учета и оценки проведения мероприятий	По окончании проведения работ

4. Характеристика лесорастительных условий лесного участка(в том числе рельефа, гидрологических условий, почвы):

№ квартала	№ выдела	Площадь, га	Бонитет	Тип леса (ТЛУ)	ТУМ
1	2	3	4	5	6
235	20	7,2	1	сч	ВЗ

Почвы суглинистые средней влажности, Рельеф пересеченный
(описание рельефа, гидрологических условий, почвы)

5. Исходная характеристика насаждения до проведения мероприятий по уходу за лесами:

№ квартала	№ выдела	Площадь, га	Состав древостоя	Возраст по породам	Диаметр по породам	Высота по породам	Полнота насаждения	Зап корн (кбм)	
								на 1 га	на выделе
1	2	3	4	5	6	7	8	9	10
235	20	7,2	10С +Е +Б	46	16	18	0,8	220	1584

6. Основные характеристики мероприятий по уходу за лесами:

Интенсивность рубки (% по запасу) **20%**
Минимальная сомкнутость крон _____
Сумма площадей сечений стволов _____
Объем вырубаемой древесины (ликвидный) **239** кбм.

7. Характеристика вырубаемой части насаждения:

№ квартала	№ выдела	Площадь, га	Порода	Средний диаметр	Средняя высота	Вырубаемый запас, всего			
						корневой		ликвидный	
						кбм/га	кбм	кбм/га	кбм
7	8	9	10						
1	2	3	4	5	6	7	8	9	10
235	20	7,2	С	16	18	40,7	293	30,4	219
			Е			2,1	15	1,5	11
			Б			1,7	12	1,3	9

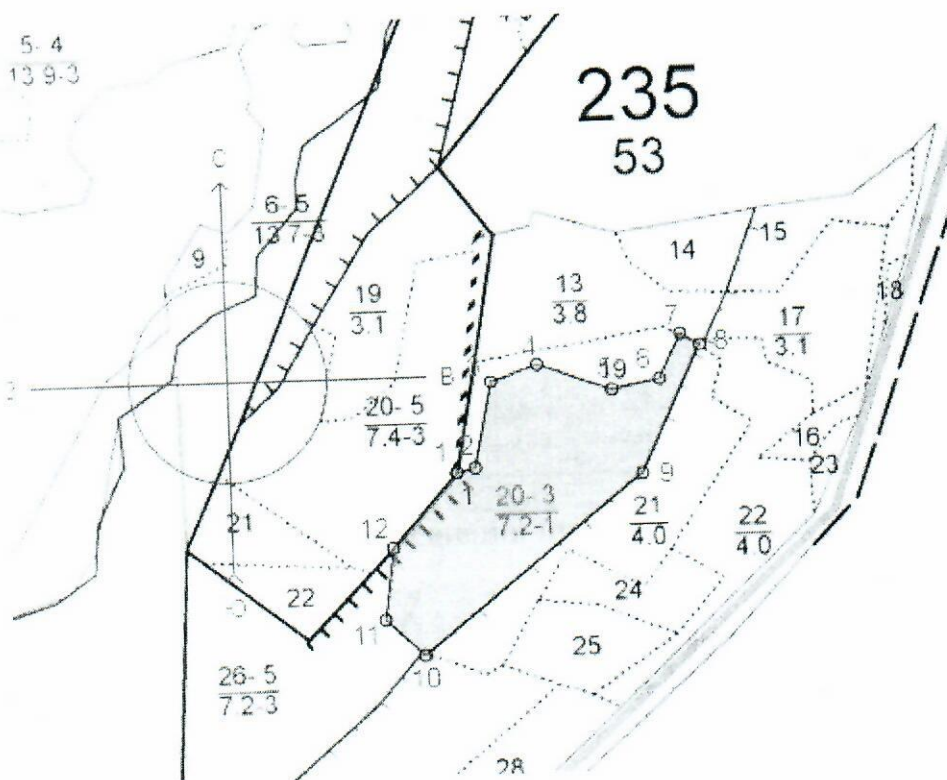
8. Описание технологий выполнения работ с указанием выполняемых технологических операций, последовательности их выполнения по элементам лесосеки (технологические полосы, волоки, технологические (погрузочные) пункты):

Наименование мероприятия	Ед. изм.	Объём	Описание работ (технологических операций)
Технологические полосы (пасеки)	м	30	Валка деревьев вершиной на волок
Трассы волоков и дорог	га	1,0	Обрезка сучьев, раскряжевка на сортименты, Трелевка на погрузочную площадку
Технологические (погрузочные) пункты, производственные и бытовые площадки	га шт	0,3 га, общая на выд 20:21	Штабелирование сортиментов, погрузка на лесовозный транспорт
Способ очистки лесосеки			Очистка лесосеки одновременно с заготовкой на сбором порубочных остатков на волоках в валы с приминанием, измельчение в пасеках

9. Характеристика насаждения после проведения мероприятий по уходу за лесами:

№ квартала	№ выдела	Площадь, га	Состав древостоя	Возраст по породам	Диаметр по породам	Высота по породам	Полнота насаждения	Зап. корн (кбм)	
								на 1 га	на выделе
9	10	11	12	13	14	15	16	17	18
1	2	3	4	5	6	7	8	9	10
235	20	7,2	10С +Е +Б	46	16	18	0,6	175	1264

10. Схема размещения проектируемого участка по уходу за лесами М 1:10 000



№№	Направление	Румб	Длина, м
1-2	СВ	77°00'	25,0
2-3	СВ	12°00'	115,0
3-4	СВ	71°30'	65,0
4-5	ЮВ	70°00'	105,0
5-6	СВ	79°00'	65,0
6-7	СВ	26°30'	65,0
7-8	ЮВ	59°00'	30,0
8-9	ЮЗ	26°00'	185,0
9-10	ЮЗ	52°00'	375,0
10-11	СЗ	46°30'	70,0
11-12	СВ	8°00'	95,0
12-1	СВ	41°30'	130,3

Проект составил: мастер леса Порошина А.А.
(должность, Ф.И.О. подпись, дата составления)

Порошина 09.09.2020.