

СОГЛАСОВАНО:
Руководитель
ГКУ УР «Глазовское лесничество»

УТВЕРЖДАЮ:
Глава КФХ «Саламатов А.А.»
(руководитель юридического лица, ИП)

А.И.Никитин

А.А.Саламатов
(подпись, Ф.И.О)



ПРОЕКТ УХОДА ЗА ЛЕСАМИ
Рубки ПРОРЕЖИВАНИЯ

(Наименование вида мероприятий по уходу за лесами в соответствии с приказом Минприроды России от 22.11.2017 № 626 «Об утверждении Правил ухода за лесами»)

2. Характеристика местоположения лесного участка:

Лесничество **Ярское**

Участковое лесничество _____

Квартал **235** выдел(ы) **21** площадь **4,0** га

Целевое назначение лесов **Защитные**

Категория защитных лесов **Защитные полосы автомобильных дорог**

Лесной район **Южнотаежный Европейской части РФ.**

3. Этапы и сроки проведения работ, учета и оценки их результатов:

Период рубки (календарный)	4 квартал 2020 года
Подготовительные лесосечные работы (с указанием применяемых машин и механизмов)	Уборка зависших и опасных деревьев Валка – раскряжевка харвестер Трелевка – форвардер
Основные лесосечные работы	валка-раскряжевка на волоке и в зоне действия манипулятора - харвестер, валка в пасаках б/п "Штиль", раскряжевка - харвестер на волоках Трелевка с волоков-форвардер
Заключительные лесосечные работы	Очистка лесосеки одновременно с заготовкой со сбором порубочных остатков на волоках в валы с приминанием, в пасаках – в кучи с оставлением на перегнивание
Срок окончания вывозки древесины	31.12.2020
Период учета и оценки проведения мероприятий	По окончании проведения работ

4. Характеристика лесорастительных условий лесного участка(в том числе рельефа, гидрологических условий, почвы):

№ квартала	№ выдела	Площадь, га	Бонитет	Тип леса (ТЛЮ)	ТУМ
1	2	3	4	5	6
235	21	4,0	1	сч	В3

Почвы суглинистые средней влажности, Рельеф пересеченный
(описание рельефа, гидрологических условий, почвы)

5. Исходная характеристика насаждения до проведения мероприятий по уходу за лесами:

№ квартала	№ выдела	Площадь, га	Состав древостоя	Возраст по породам	Диаметр по породам	Высота по породам	Полнота насаждения	Зап корн (кбм)	
								на 1 га	на выделе
1	2	3	4	5	6	7	8	9	10
235	21	4,0	10С +Е +Б	46	16	18	0,8	220	880

6. Основные характеристики мероприятий по уходу за лесами:

Интенсивность рубки (% по запасу) **15%**

Минимальная сомкнутость крон _____

Сумма площадей сечений стволов _____

Объем вырубаемой древесины (ликвидный) **97** кбм.

7. Характеристика вырубаемой части насаждения:

№ квартала	№ выдела	Площадь, га	Порода	Средний диаметр	Средняя высота	Вырубаемый запас, всего			
						корневой		ликвидный	
						кбм/га	кбм	кбм/га	кбм
1	2	3	4	5	6	7	8	9	10
235	21	4,0	С	16	18	29,2	117	21,8	87
			Е			2	8	1,5	6
			Б			1,3	5	1	4

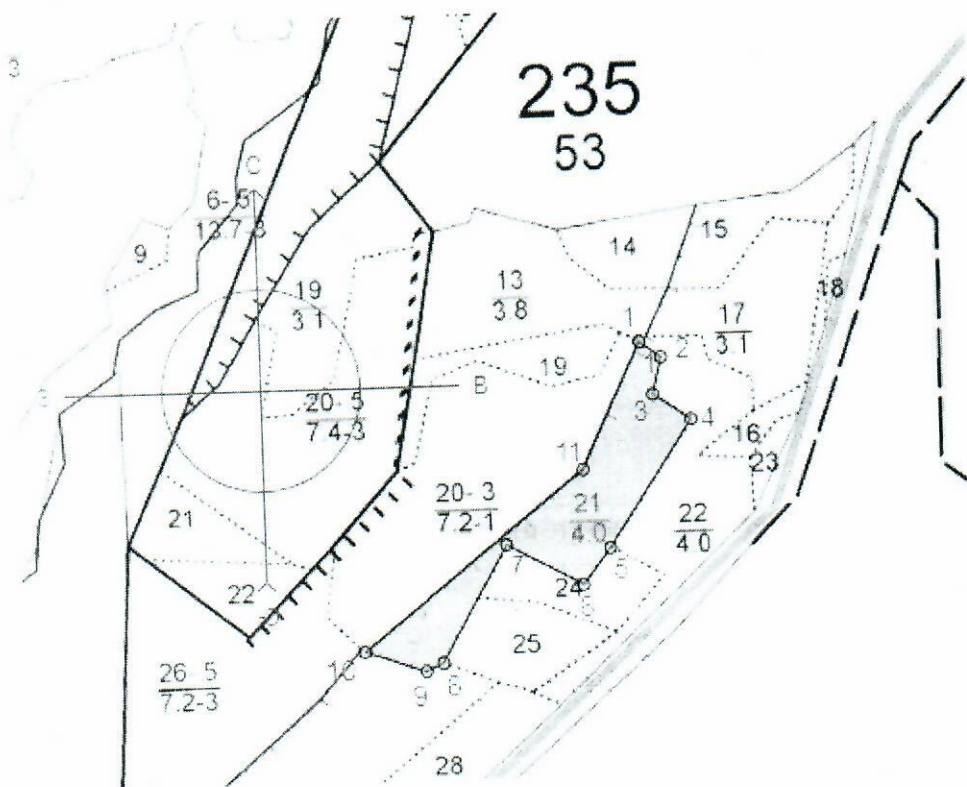
8. Описание технологий выполнения работ с указанием выполняемых технологических операций, последовательности их выполнения по элементам лесосеки (технологические полосы, волоки, технологические (погрузочные) пункты):

Наименование мероприятия	Ед. изм.	Объём	Описание работ (технологических операций)
Технологические полосы (пасеки)	м	30	Валка деревьев вершиной на волок
Трассы волоков и дорог	га	0,5	Обрезка сучьев, раскряжевка на сортименты, Трелевка на погрузочную площадку
Технологические (погрузочные) пункты, производственные и бытовые площадки	га шт	0,3 га, общая на выд 20:21	Штабелирование сортиментов, погрузка на лесовозный транспорт
Способ очистки лесосеки			Очистка лесосеки одновременно с заготовкой со сбором порубочных остатков на волоках в валы с приминанием, измельчение в пасеках

9. Характеристика насаждения после проведения мероприятий по уходу за лесами:

№ квартала	№ выдела	Площадь, га	Состав древостоя	Возраст по породам	Диаметр по породам	Высота по породам	Полнота насаждения	Зап корн (кбм)	
								на 1 га	на выделе
1	2	3	4	5	6	7	8	9	10
235	21	4,0	10С +Е +Б	46	16	18	0,7	188	750

10. Схема размещения проектируемого участка по уходу за лесами М 1:10 000



№№	Направление	Румб	Длина, м
1 - 2	ЮВ	53°00'	35,0
2 - 3	ЮЗ	13°30'	50,0
3 - 4	ЮВ	55°30'	60,0
4 - 5	ЮЗ	34°00'	200,0
5 - 6	ЮЗ	38°00'	60,0
6 - 7	СЗ	61°30'	115,0
7 - 8	ЮЗ	30°00'	175,0
8 - 9	ЮЗ	66°00'	25,0
9 - 10	СЗ	71°30'	85,0
10 - 11	СВ	52°00'	375,0
11 - 1	СВ	25°30'	183,9

Проект составил: мастер леса Порошина А.А.
(должность, Ф.И.О., подпись, дата составления)

Порошина 03.09.2020.