

СОГЛАСОВАНО:

Руководитель

ГКУ УР «Глазовское лесничество»

А.И.Никитин

(подпись, Ф.И.О)

УТВЕРЖДАЮ:

Глава КФХ «Саламатов А.А.»  
(руководитель юридического лица, ИП)



А.А.Саламатов

(подпись, Ф.И.О)

09 2020 г.



### ПРОЕКТ УХОДА ЗА ЛЕСАМИ Рубки ПРОРЕЖИВАНИЯ

(Наименование вида мероприятий по уходу за лесами в соответствии с приказом  
Министров России от 22.11.2017 № 626 «Об утверждении Правил ухода за лесами»)

1.

#### 2. Характеристика местоположения лесного участка: Лесничество **Ярское**

Участковое лесничество \_\_\_\_\_

Квартал **154** выдел(ы) **13** площадь **11,7** га

Целевое назначение лесов **Защитные**

Категория защитных лесов **Запретные полосы вдоль водных объектов**

Лесной район **Южнотаежный Европейской части РФ.**

#### 3. Этапы и сроки проведения работ, учета и оценки их результатов:

Период рубки (календарный)	4 квартал 2020 года
Подготовительные лесосечные работы (с указанием применяемых машин и механизмов)	Уборка зависших и опасных деревьев Валка – раскряжевка харвестер Трелевка – форвардер
Основные лесосечные работы	валка-раскряжевка на волоке и в зоне действия манипулятора - харвестер, валка в пасаках б/п "Штиль", раскряжевка - харвестер на волоках Трелевка с волоков-форвардер
Заключительные лесосечные работы	Очистка лесосеки одновременно с заготовкой со сбором порубочных остатков на волоках в валы с приминанием, в пасаках – в кучи с оставлением на перегнивание
Срок окончания вывозки древесины	31.12.2020
Период учета и оценки проведения мероприятий	По окончании проведения работ

#### 4. Характеристика лесорастительных условий лесного участка(в том числе рельефа, гидрологических условий, почвы):

№ квартала	№ выдела	Площадь, га	Бонитет	Тип леса (ТЛУ)	ТУМ
1	2	3	4	5	6
154	13	11,7	1	скс	С3

Почвы суглинистые средней влажности, Рельеф пересеченный  
(описание рельефа, гидрологических условий, почвы)

#### 5. Исходная характеристика насаждения до проведения мероприятий по уходу за лесами:

№ квартала	№ выдела	Площадь, га	Состав древостоя	Возраст по породам	Диаметр по породам	Высота по породам	Полнота насаждения	Зап корн (кбм)	
								на I га	на выделе
1	2	3	4	5	6	7	8	9	10
154	13	11,7	10С +Б	36	18	16	1,0	240	2808

#### 6. Основные характеристики мероприятий по уходу за лесами:

Интенсивность рубки (% по запасу) **20%**

Минимальная сомкнутость крон \_\_\_\_\_

Сумма площадей сечений стволов \_\_\_\_\_

Объем вырубаемой древесины (ликвидный) **418 кбм.**

### 7. Характеристика вырубаемой части насаждения:

№ квартала	№ выдела	Площадь, га	Порода	Средний диаметр	Средняя высота	Вырубаемый запас, всего			
						корневой		ликвидный	
						кбм/га	кбм	кбм/га	кбм
1	2	3	4	5	6	7	8	9	10
154	13	11,7	С Б	18	16	46,8	547	34,9	408
						1,1	13	0,9	10

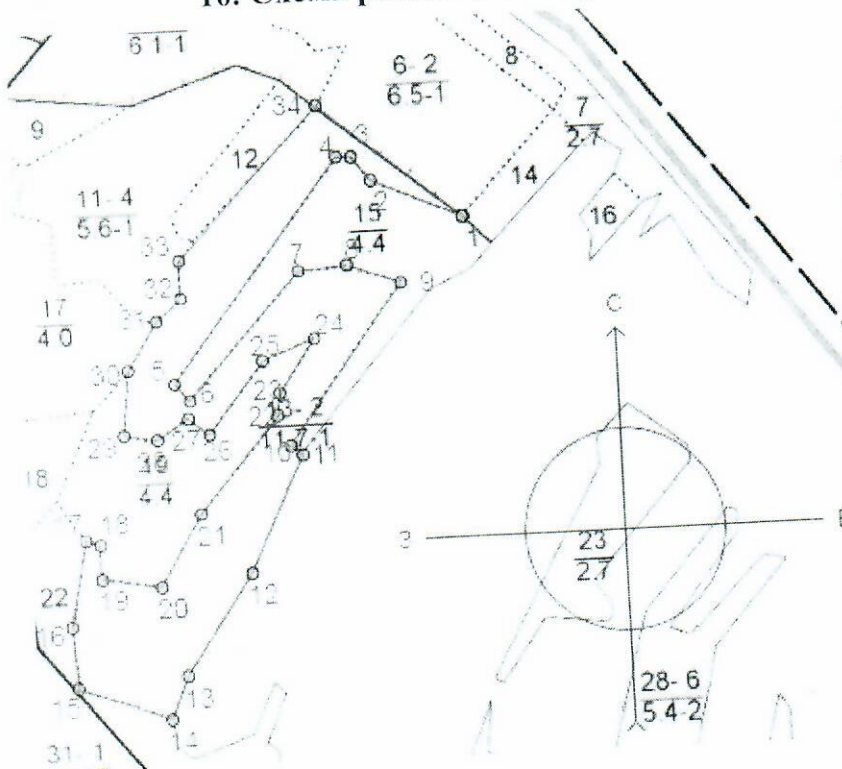
### 8. Описание технологий выполнения работ с указанием выполняемых технологических операций, последовательности их выполнения по элементам лесосеки (технологические полосы, волоки, технологические пункты):

Наименование мероприятия	Ед. изм.	Объём	Описание работ (технологических операций)
Технологические полосы (пасеки)	м	30	Валка деревьев вершиной на волок
Трассы волоков и дорог	га	1,7	Обрезка сучьев, раскряжевка на сортименты, Трелевка на погрузочную площадку
Технологические (погрузочные) пункты, производственные и бытовые площадки	га шт	0,4 га, общая на выд 5:6:8:13	Штабелирование сортиментов, погрузка на лесовозный транспорт
Способ очистки лесосеки			Очистка лесосеки одновременно с заготовкой со сбором порубочных остатков на волоках в валы с приминанием, измельчение в пасеках

### 9. Характеристика насаждения после проведения мероприятий по уходу за лесами:

№ квартала	№ выдела	Площадь, га	Состав древостоя	Возраст по породам	Диаметр по породам	Высота по породам	Полнота насаждения	Зап корн (кбм)	
								на 1 га	на выделе
1	2	3	4	5	6	7	8	9	10
154	13	11,7	10С +Б	36	18	16	0,8	192	2248

### 10. Схема размещения проектируемого участка по уходу за лесами М 1:10 000



№№	Направление	Румб	Длина, м
1-2	СЗ	66°00'	130,0
2-3	СЗ	37°30'	40,0
3-4	СЗ	87°00'	20,0
4-5	ЮЗ	38°30'	370,0
5-6	ЮВ	41°00'	30,0
6-7	СВ	43°00'	225,0
7-8	СВ	85°30'	65,0
8-9	ЮВ	69°30'	75,0
9-10	ЮЗ	37°00'	260,0
10-11	ЮВ	51°00'	20,0
11-12	ЮЗ	28°30'	170,0
12-13	ЮЗ	35°30'	160,0
13-14	ЮЗ	24°00'	60,0
14-15	СЗ	70°00'	130,0
15-16	СЗ	3°00'	80,0
16-17	СВ	12°00'	115,0
17-18	ЮВ	70°30'	20,0
18-19	ЮВ	0°00'	45,0

19-20	ЮВ	80°30'	80,0
20-21	СВ	31°30'	110,4
21-22	СВ	41°30'	165,0
22-23	СВ	7°30'	30,0
23-24	СВ	35°30'	55,0
24-25	ЮЗ	69°30'	75,0
25-26	ЮЗ	39°00'	120,0
26-27	СЗ	52°00'	35,0
27-28	ЮЗ	59°30'	50,0
28-29	СЗ	80°00'	45,0
29-30	СВ	6°30'	85,0
30-31	СВ	33°00'	75,0
31-32	СВ	50°00'	45,0
32-33	СЗ	0°00'	50,0
33-34	СВ	44°30'	275,0
34-1	ЮВ	50°00'	242,2

Проект составил: мастер леса Порошина А.А.  
(должность, Ф.И.О., подпись, дата составления)

*Порошина*

09.09.2020.