

СОГЛАСОВАНО:


Руководитель  
ГКУ УР «Глазовское лесничество»

УТВЕРЖДАЮ:

Глава КФХ «Саламатов А.А.»  
(руководитель юридического лица, ИП)

  
А.И.Никитин  
(подпись, Ф.И.О)

2020 г.

  
А.А.Саламатов  
(подпись, Ф.И.О)

10 2020 г.

## ПРОЕКТ УХОДА ЗА ЛЕСАМИ Рубки ПРОРЕЖИВАНИЯ

(Наименование вида мероприятий по уходу за лесами в соответствии с приказом  
Минприроды России от 22.11.2017 № 626 «Об утверждении Правил ухода за лесами»)

### 2. Характеристика местоположения лесного участка:

Лесничество Ярское

Участковое лесничество \_\_\_\_\_

Квартал 351 выдел(ы) 9 площадь 16,0 га

Целевое назначение лесов Защитные

Категория защитных лесов противоэрозионные

Лесной район Южнотаежный.

### 3. Этапы и сроки проведения работ, учета и оценки их результатов:

Период рубки (календарный)	3-4 квартал 2020 года
Подготовительные лесосечные работы (с указанием применяемых машин и механизмов)	Уборка зависших и опасных деревьев Валка – раскряжевка харвестер Трелевка – форвардер
Основные лесосечные работы	валка-раскряжевка на волоке и в зоне действия манипулятора - харвестер, валка в пасаках б/п "Штиль", раскряжевка - харвестер на волоках Трелевка с волоков-форвардер
Заключительные лесосечные работы	Очистка лесосеки одновременно с заготовкой со сбором порубочных остатков на волоках в валы с приминанием, в пасаках – в кучи с оставлением на перегнивание
Срок окончания вывозки древесины	31.12.2020
Период учета и оценки проведения мероприятий	По окончании проведения работ

### 4. Характеристика лесорастительных условий лесного участка(в том числе рельефа, гидрологических условий, почвы):

№ квартала	№ выдела	Площадь, га	Бонитет	Тип леса (ТЛУ)	ТУМ
1	2	3	4	5	6
351	9	16,0	1	ешт	ДЗ

Почвы суглинистые средней влажности, Рельеф пересеченный  
(описание рельефа, гидрологических условий, почвы)

### 5. Исходная характеристика насаждения до проведения мероприятий по уходу за лесами:

№ квартала	№ выдела	Площадь, га	Состав древостоя	Возраст по породам	Диаметр по породам	Высота по породам	Полнота насаждения	Зап корн (кбм)	
								на I га	на выделе
1	2	3	4	5	6	7	8	9	10
351	9	16,0	4Е1П	50	19	20	0,7	220	3520
			4Б	40	20	20			
			1Ос		20	22			
			+С						

### 6. Основные характеристики мероприятий по уходу за лесами:

Интенсивность рубки (% по запасу) 30%

Минимальная сомкнутость крон \_\_\_\_\_

Сумма площадей сечений стволов \_\_\_\_\_

Объем вырубаемой древесины (ликвидный) 787 кбм.



### 7. Характеристика вырубаемой части насаждения:

№ квартала	№ выдела	Площадь, га	Порода	Средний диаметр	Средняя высота	Вырубаемый запас, всего			
						корневой		ликвидный	
						кбм/га	кбм	кбм/га	кбм
1	2	3	4	5	6	7	8	9	10
351	9	16,0	Е,П	19	20	25,9	415	18,4	295
			Б	20	20	30,6	489	21,8	348
			Ос	20	22	11,1	177	7,9	126
			С			1,5	25	1,1	18

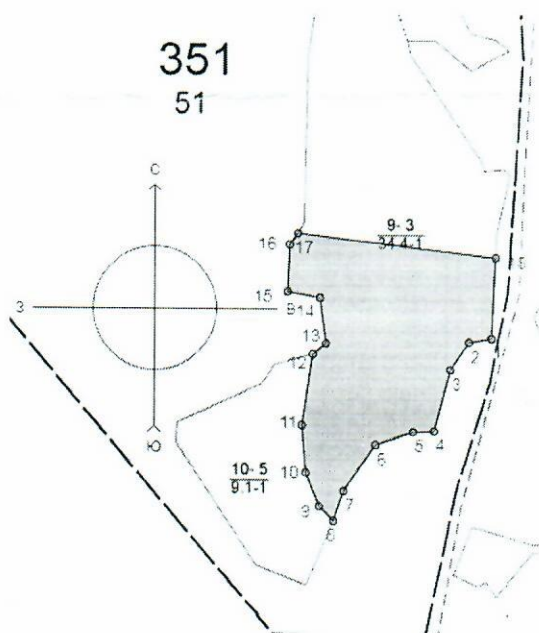
### 8. Описание технологий выполнения работ с указанием выполняемых технологических операций, последовательности их выполнения по элементам лесосеки (технологические полосы, волоки, технологические (погрузочные) пункты):

Наименование мероприятия	Ед. изм.	Объём	Описание работ (технологических операций)
Технологические полосы (пасеки)	м	30-40	Валка деревьев вершиной на волок
Трассы волоков и дорог	га	Общ - 2,2га, частично существ. волока	Обрезка сучьев, раскряжевка на сортименты, Трелевка на погрузочную площадку
Технологические (погрузочные) пункты, производственные и бытовые площадки	га шт	На прилегающем заросшем поле	Штабелирование сортиментов, погрузка на лесовозный транспорт
Способ очистки лесосеки			Очистка лесосеки одновременно с заготовкой со сбором порубочных остатков на волоках в валы с приминанием, в пасеках – в кучи с оставлением на перегнивание

### 9. Характеристика насаждения после проведения мероприятий по уходу за лесами:

№ квартала	№ выдела	Площадь, га	Состав древостоя	Возраст по породам	Диаметр по породам	Высота по породам	Полнота насаждения	Зап корн (кбм)	
								на 1 га	на выделе
1	2	3	4	5	6	7	8	9	10
351	9	16,0	4Е1П	50	19	20	0,5	150	2414
			4Б	40	20	20			
			1Ос		20	22			
			+С						

### 10. Схема размещения проектируемого участка по уходу за лесами М 1:20 000



№№	Направление	Румб	Длина, м
1 - 2	ЮЗ	79°30'	49,3
2 - 3	ЮЗ	34°00'	70,5
3 - 4	ЮЗ	14°30'	135,6
4 - 5	ЮЗ	87°30'	45,7
5 - 6	ЮЗ	70°30'	85,5
6 - 7	ЮЗ	34°30'	119,4
7 - 8	ЮЗ	18°30'	66,7
8 - 9	СЗ	45°30'	43,7
9 - 10	СЗ	22°00'	77,1
10 - 11	СЗ	4°30'	102,7
11 - 12	СВ	8°00'	153,3
12 - 13	СВ	51°00'	36,1
13 - 14	СЗ	7°30'	99,0
14 - 15	СЗ	79°00'	70,3
15 - 16	СВ	2°00'	99,5
16 - 17	СВ	35°30'	29,8
17 - 18	ЮВ	83°00'	428,3
18 - 1	ЮЗ	2°30'	172,6

Проект составил: мастер леса Порошина А.А.

(должность, Ф.И.О., подпись, дата составления)

*Порошина*

20.10.2020г