



Руководитель
ГКУ УР "лесничество"

" 09 " сентября 2020г.

УТВЕРЖДАЮ:

Директор Муров К.А.
(руководитель юридического лица, ИП)

филиала АУ УР "Удмуртлес"

" 09 " сентября 2020г.

ПРОЕКТ УХОДА ЗА ЛЕСАМИ
по договору аренды № 01/2-15/756 от 28.10.2013г
Прорезки валеж

1. Прорезки валеж
(Наименование вида мероприятий по уходу за лесами в соответствии с приказом Минприроды России от 22.11.2017 № 626 «Об утверждении Правил ухода за лесами»)

2. Характеристика местоположения лесного участка:

Лесничество ГКУ УР "Завьяловское лесничество"
 Участковое лесничество Подшиваловское
 Квартал 226 выдел(ы) 21 площадь 1,5 га
 Целевое назначение лесов защитные леса
 Категория защитных лесов леса, выполняющие функции зонирующей и защитной
 Лесной район хвойно-широколиственных лесов

3. Этапы и сроки проведения работ, учета и оценки их результатов:

Период рубки (календарный)	2020г
Подготовительные лесосечные работы (с указанием применяемых машин и механизмов)	разбивка границ делянки, волоков, погрузочной площадки, уборка опасных деревьев, зависших сучьев и вершин (МТЗ, "Штиль")
Основные лесосечные работы	валка дерева, обрезка сучьев и вершин, сбор их в кучи и сжигание
Заключительные лесосечные работы	доочистка делянки (места рубки)
Срок окончания вывозки древесины	31.12.2020.
Период учета и оценки проведения мероприятий	<u>2021г</u>

4. Характеристика лесорастительных условий лесного участка(в том числе рельефа, гидрологических условий, почвы):

№ квартала	№ выдела	Площадь, га	Бонитет	Тип леса	ТЛУ (ТУМ)
1	2	3	4	5	6
<u>226</u>	<u>21</u>	<u>1,5</u>	<u>7</u>	<u>СКС</u>	<u>С2</u>

рельеф ровный, почва суглинистая дерново-подзолистая
(описание рельефа, гидрологических условий, почвы)

5. Исходная характеристика насаждения до проведения мероприятий по уходу за лесами:

№ квартала	№ выдела	Площадь, га	Состав древостоя	Возраст по породам	Диаметр по породам	Высота по породам	Полнота насаждения	Запас, кбм	
								на 1 га	на выделе
1	2	3	4	5	6	7	8	9	10
<u>226</u>	<u>21</u>	<u>1,5</u>	<u>10С</u>	<u>45</u>	<u>20</u>	<u>13</u>	<u>0,9</u>	<u>170</u>	<u>400</u>
<u>итого</u>			<u>10С</u>	<u>45</u>				<u>170</u>	<u>400</u>

6. Основные характеристики мероприятий по уходу за лесами:

Интенсивность рубки (% по запасу) 25 %
 Минимальная сомкнутость крон _____
 Сумма площадей сечений стволов _____
 Объем вырубаемой древесины 102 кбм

7. Характеристика вырубаемой части насаждения:

№ квартала	№ выдела	Площадь, га	Порода	Средний диаметр	Средняя высота	Вырубаемый запас, всего			
						корневой		ликвидный	
						кбм/га	кбм	кбм/га	кбм
<u>226</u>	<u>21</u>	<u>1,5</u>	<u>С</u>	<u>20</u>	<u>78</u>	<u>68</u>	<u>102</u>	<u>56</u>	<u>84</u>
<u>итого</u>			<u>С</u>			<u>68</u>	<u>102</u>	<u>56</u>	<u>84</u>

8. Описание технологий выполнения работ с указанием выполняемых технологических операций, последовательности их выполнения по элементам лесосеки (технологические пасаки, волоки, технологические (погрузочные) пункты):

Наименование мероприятия	Ед. изм.	Характеристика	Описание работ (технологических операций)
Технологические пасаки	м	1/6	валка Б/П верхушкой на волк, обреза сучьев, трелевка хлыстами
Трассы волоков и дорог	га	0,2	с использованием существующих дорог и волоков
Технологические (погрузочные) пункты, производственные и бытовые площадки	га шт	0,2 1	существующая пасека
Способ очистки лесосеки			п/о сложить в кучи на пасаках и оставить на перегнивание и подкормку диких животных в зимний период

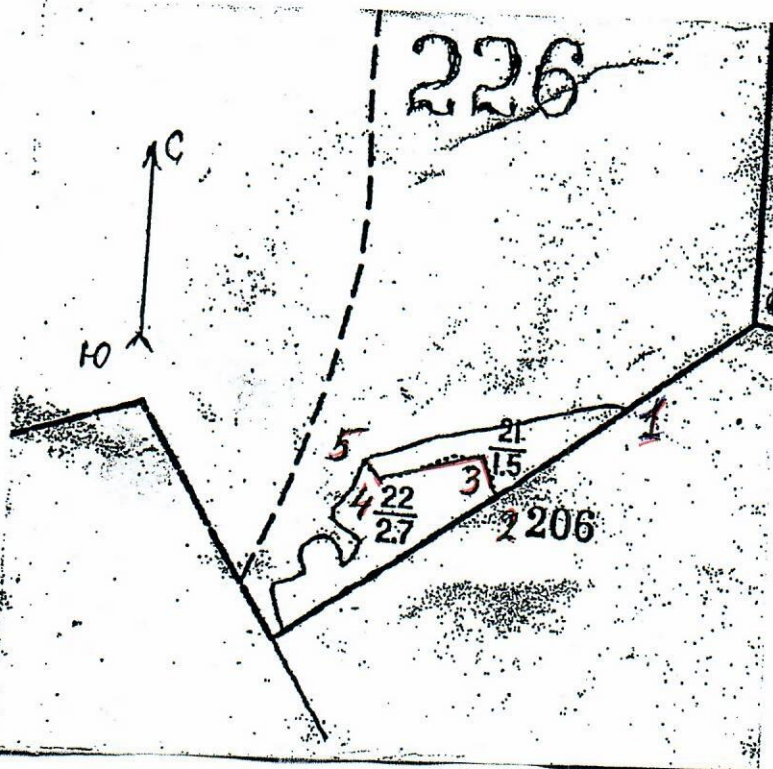
9. Характеристика насаждения после проведения мероприятий по уходу за лесами:

№ квартала	№ выдела	Площадь, га	Состав древостоя	Возраст по породам	Диаметр по породам	Высота по породам	Полнота насаждения	на 1 га	на выделе
								9	10
1	2	3	4	5	6	7	8		
226	27	7,5	10С 1Е	45 45	20	13	0,7	202	300
итого								202	300

10. Схема размещения проектируемого участка по уходу за лесами

Масштаб 1:10000

Линии	Румб	Длина
0-1	Проекция	220
1-2	Проекция	200
2-3	СЗ:20°	60
3-4	СЗ:70°	140
4-5	СЗ:40°	30
5-1	Ю-В	340



Проект составили:

№ 7. 11/14 Руч. Мушигов Т.П.

(должность, Ф.И.О., подпись, дата составления)

Урашаев: В.Т. Табфардизов
 Проверил: У.Л. Владимирова
 С.В. Краснопевод