

СОГЛАСОВАНО:

Руководитель
ГКУ УР "Завьяловское лесничество"Мамашев В.С.
(подпись, Ф.И.О.)

"14" сентября 2020 г.

УТВЕРЖДАЮ:

Директор Юнусов К.А.

(руководитель юридического лица, ИП)

Завьяловское-филиал АУ УР "Удмуртлес"

(подпись, Ф.И.О.)

"14" сентября 2020 г.

ПРОЕКТ УХОДА ЗА ЛЕСАМИ
по договору аренды № 01/2-15/756 от 28.10.2013 г.**1. ПРОХОДНАЯ**

(Наименование вида мероприятий по уходу за лесами в соответствии с приказом Минприроды России от 22.11.2017 № 626 «Об утверждении Правил ухода за лесами»)

2. Характеристика местоположения лесного участка:Лесничество Завьяловское лесничество
Участковое лесничество Заречное участковое лесничество
Квартал 164 выдел(ы) 13 площадь 1,8 га
Целевое назначение лесов защитные леса
Категория защитных лесов Леса, выполняющие функции защиты природных и иных объектов зеленые зоны
Лесной район район хвойно-широколиственных лесов Европейской части РФ.**3. Этапы и сроки проведения работ, учета и оценки их результатов:**

Период рубки (календарный)	2020 год
Подготовительные лесосечные работы (с указанием применяемых машин и механизмов)	Вырубка погрузочной площадки, прорубка технологических коридоров и волоков, валку производить б/п «Shtil». Трелевку древесины производим трактором за вершину.
Основные лесосечные работы	предварительная подготовка лесосек (уборку опасных деревьев и разметку магистральных трелевочных волоков), подготовка лесопогрузочных пунктов и примыкающих к ним лесовозных усов, обустройство производственных и бытовых площадок, монтаж и демонтаж оборудования. В состав подготовительных работ входит также рубка деревьев в зонах безопасности, которые выделяют вокруг лесопогрузочных пунктов, бытовых (обогревательных и др.) помещений, мест стоянки машин и др. оборудования или помещений.
Заключительные лесосечные работы	Очистка мест рубок: проводить одновременно с рубкой лесных насаждений и трелевкой древесины, порубочный остаток сложить в кучи, оставить на перегнивание на месте рубки. На эстакаде п/о сложить в кучи с последующим сжиганием в безопасный пожарный период. Провести весеннюю доочистку в случае рубки в зимнее время.
Срок окончания вывозки древесины	декабрь 2020 год
Период учета и оценки проведения мероприятий	

4. Характеристика лесорастительных условий лесного участка(в том числе рельефа, гидрологических условий, почвы):

№ квартала	№ выдела	Площадь, га	Бонитет	Тип леса	ТЛУ (ТУМ)
1	2	3	4	5	6
164	13	1,8	1	ЕЛП	С2

(описание рельефа, гидрологических условий, почвы)

5. Исходная характеристика насаждения до проведения мероприятий по уходу за лесами:

№ квартала	№ выдела	Площадь, га	Состав древостоя	Возраст по породам	Диаметр по породам	Высота по породам	Полнота насаждения	Запас, кбм	
								на 1 га	на выделе
1	2	3	4	5	6	7	8	9	10
164	13	1,8	7Б2ЛП1Е+КЛО				0,8	200	360
			7Б	50	20	21		140	252
			2ЛП	50	16	20		40	72
			1Е	60	18	21		20	36
			КЛО						

6. Основные характеристики мероприятий по уходу за лесами:Интенсивность рубки (% по запасу) 20%
Минимальная сомкнутость крон _____
Сумма площадей сечений стволов _____
Объем вырубаемой древесины 72 кбм**7. Характеристика вырубаемой части насаждения:**

№ квартала	№ выдела	Площадь, га	Порода	Средний диаметр	Средняя высота	Вырубаемый запас, всего			
						корневой		ликвидный	
						кбм/га	кбм	кбм/га	кбм
1	2	3	4	5	6	7	8	9	10
164	13	1,8	7Б2ЛП1Е+КЛО			40,0	72,0	34,0	61,0
			7Б	20	21	28	50	24	43
			2ЛП	16	20	10	18	7	15
			1Е	18	21	2	4	3	3
ИТОГО:									

8. Описание технологий выполнения работ с указанием выполняемых технологических операций, последовательности их выполнения по элементам лесосеки (технологические пасаки, волоки, технологические (погрузочные) пункты):

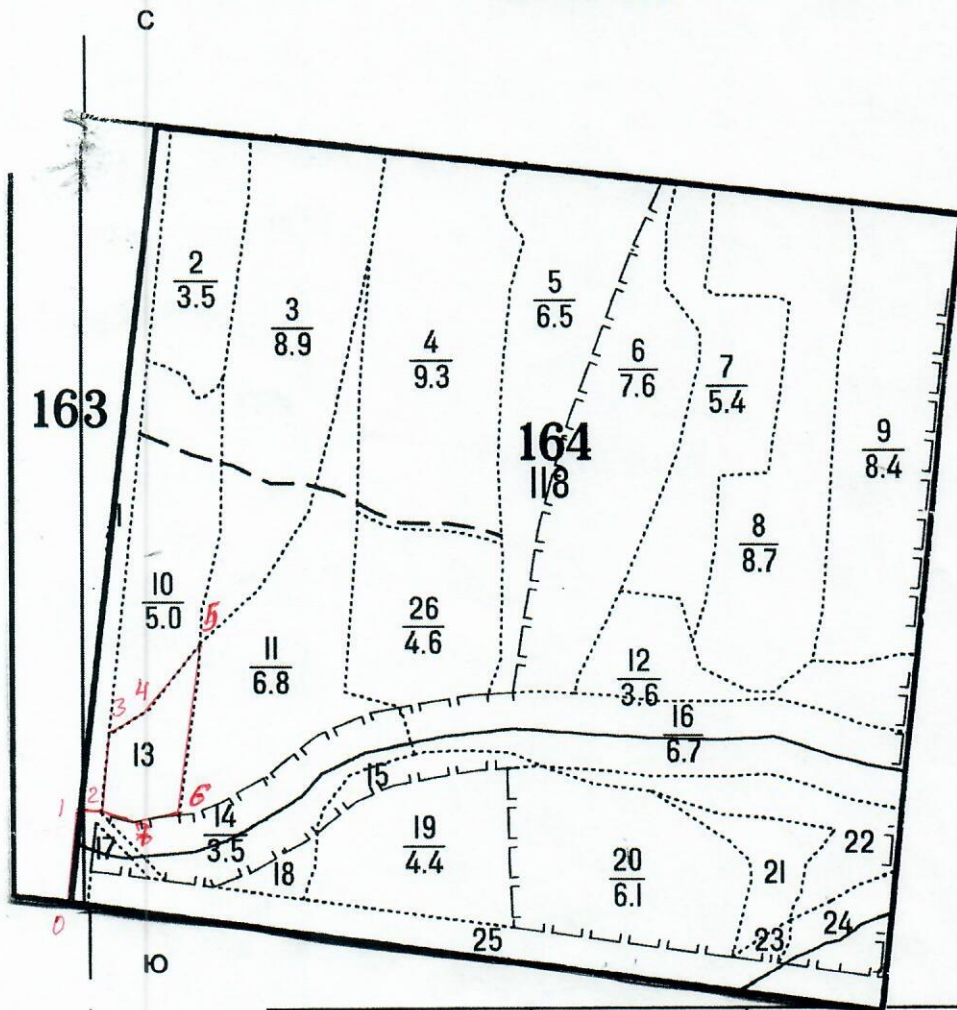
Наименование мероприятия	Ед. изм.	Характеристика	Описание работ (технологических операций)
Технологические пасаки	м	40	уборку опасных деревьев и разметку магистральных трелевочных волоков
Трассы волоков и дорог	га	сущ. 0,15 га	
Технологические (погрузочные) пункты, производственные и бытовые площадки	га	-	
	шт	-	
Способ очистки лесосеки			Очистка мест рубок: проводить одновременно с рубкой лесных насаждений и трелевкой древесины, порубочный остаток сложить в кучи, оставить на перегнивание на месте рубки. На эстакаде п/о сложить в кучи с последующим сжиганием в безопасный пожарный период. Провести весеннюю доочистку в случае рубки в зимнее время.

9. Характеристика насаждения после проведения мероприятий по уходу за лесами:

№ квартала	№ выдела	Площадь, га	Состав древостоя	Возраст по породам	Диаметр по породам	Высота по породам	Полнота насаждения	Запас, кубм	
								на 1 га	на выделе
1	2	3	4	5	6	7	8	9	10
164	13	1,8	7Б2ЛП1Е+КЛО				0,6	160,0	288,0
			7Б	50	20	21		112,0	202,0
			2ЛП	50	16	20		30,0	54,0
			1Е	60	18	21		18,0	32,0

10. Схема размещения проектируемого участка по уходу за лесами

Масштаб 1:10000



Линии	0-1	1-2	2-3	3-4	4-5	5-6	6-7	7-2
Румбы	СВ:2°	В:90°	СВ:2°	СВ:52°	СВ:30°	ЮЗ:2°	ЮЗ:74°	СЗ:81°
длина	120	20	100	70	100	220	50	50
Линии								
Румбы								
длина								

Проект составили: мастер участка

Заречного производственного уч-ка

М/П

(должность, Ф.И.О., подпись, дата составления)

Согласовано мастером Заречного производственного участка [подпись]