

СОГЛАСОВАНО:

Руководитель
ГКУ УР "Завьяловское лесничество"

Машин Мамашев В.С.
(подпись, Ф.И.О.)

" 14 " сентября 20 20 г.

УТВЕРЖДАЮ:

Директор Юнусов К.А.
(руководитель юридического лица, ИП)

Завьяловское филиал АУ УР "Удмуртлес"

Юнусов К.А.
(подпись, Ф.И.О.)

" 14 " сентября 20 20 г.

ПРОЕКТ УХОДА ЗА ЛЕСАМИ
по договору аренды № 01/2-15/756 от 28.10.2013 г.

1. **ПРОХОДНАЯ**
(Наименование вида мероприятий по уходу за лесами в соответствии с приказом Минприроды России от 22.11.2017 № 626 «Об утверждении Правил ухода за лесами»)

2. **Характеристика местоположения лесного участка:**

Лесничество Завьяловское лесничество
 Участковое лесничество Заречное участковое лесничество
 Квартал 183 выдел(ы) 24 площадь 6,1 га
 Целевое назначение лесов защитные леса
 Категория защитных лесов Леса, выполняющие функции защиты природных и иных объектов зеленые зоны
 Лесной район район хвойно-широколиственных лесов Европейской части РФ.

3. **Этапы и сроки проведения работ, учета и оценки их результатов:**

Период рубки (календарный)	2020 год
Подготовительные лесосечные работы (с указанием применяемых машин и механизмов)	Вырубка погрузочной площадки, прорубка технологических коридоров и волоков, валку производить б/п «Shtil». Трелевку древесины производим трактором за вершину.
Основные лесосечные работы	предварительная подготовка лесосек (уборку опасных деревьев и разметку магистральных трелевочных волоков), подготовка лесопогрузочных пунктов и примыкающих к ним лесовозных усов, обустройство производственных и бытовых площадок, монтаж и демонтаж оборудования. В состав подготовительных работ входит также рубка деревьев в зонах безопасности, которые выделяют вокруг лесопогрузочных пунктов, бытовых (обогревательных и др.) помещений, мест стоянки машин и др. оборудования или помещений.
Заключительные лесосечные работы	Очистка мест рубок: проводить одновременно с рубкой лесных насаждений и трелевкой древесины, порубочный остаток сложить в кучи, оставить на перегнивание на месте рубки. На эстакаде п/о сложить в кучи с последующим сжиганием в безопасный пожарный период. Провести весеннюю доочистку в случае рубки в зимнее время.
Срок окончания вывозки древесины	декабрь 2020 год
Период учета и оценки проведения мероприятий	

4. **Характеристика лесорастительных условий лесного участка(в том числе рельефа, гидрологических условий, почвы):**

№ квартала	№ выдела	Площадь, га	Бонитет	Тип леса	ТЛУ (ТУМ)
1	2	3	4	5	6
183	24	6,1	1	СЛП	С2

(описание рельефа, гидрологических условий, почвы)

5. **Исходная характеристика насаждения до проведения мероприятий по уходу за лесами:**

№ квартала	№ выдела	Площадь, га	Состав древостоя	Возраст по породам	Диаметр по породам	Высота по породам	Полнота насаждения	Запас, кбм	
								на 1 га	на выделе
1	2	3	4	5	6	7	8	9	10
183	24	6,1	80С2ЛП+Б				0,8	230	1400
			80С	40	18	20		184	1120
			2ЛП	40	16	18		46	280
			+Б	40					

6. **Основные характеристики мероприятий по уходу за лесами:**

Интенсивность рубки (% по запасу) 20%
 Минимальная сомкнутость крон _____
 Сумма площадей сечений стволов _____
 Объем вырубаемой древесины 280 кбм

7. **Характеристика вырубаемой части насаждения:**

№ квартала	№ выдела	Площадь, га	Порода	Средний диаметр	Средняя высота	Вырубаемый запас, всего				
						корневой		ликвидный		
						кбм/га	кбм	кбм/га	кбм	
1	2	3	4	5	6	7	8	9	10	
183	24	6,1	80С2ЛП+Б			46,0	280,0	28,0	170,0	
			80С	18	20	37	225	22	134	
			2ЛП	16	18	9	55	6	36	
			+Б							
				ИТОГО:						170,0

8. Описание технологий выполнения работ с указанием выполняемых технологических операций, последовательности их выполнения по элементам лесосеки (технологические пасеки, волоки, технологические (погрузочные) пункты):

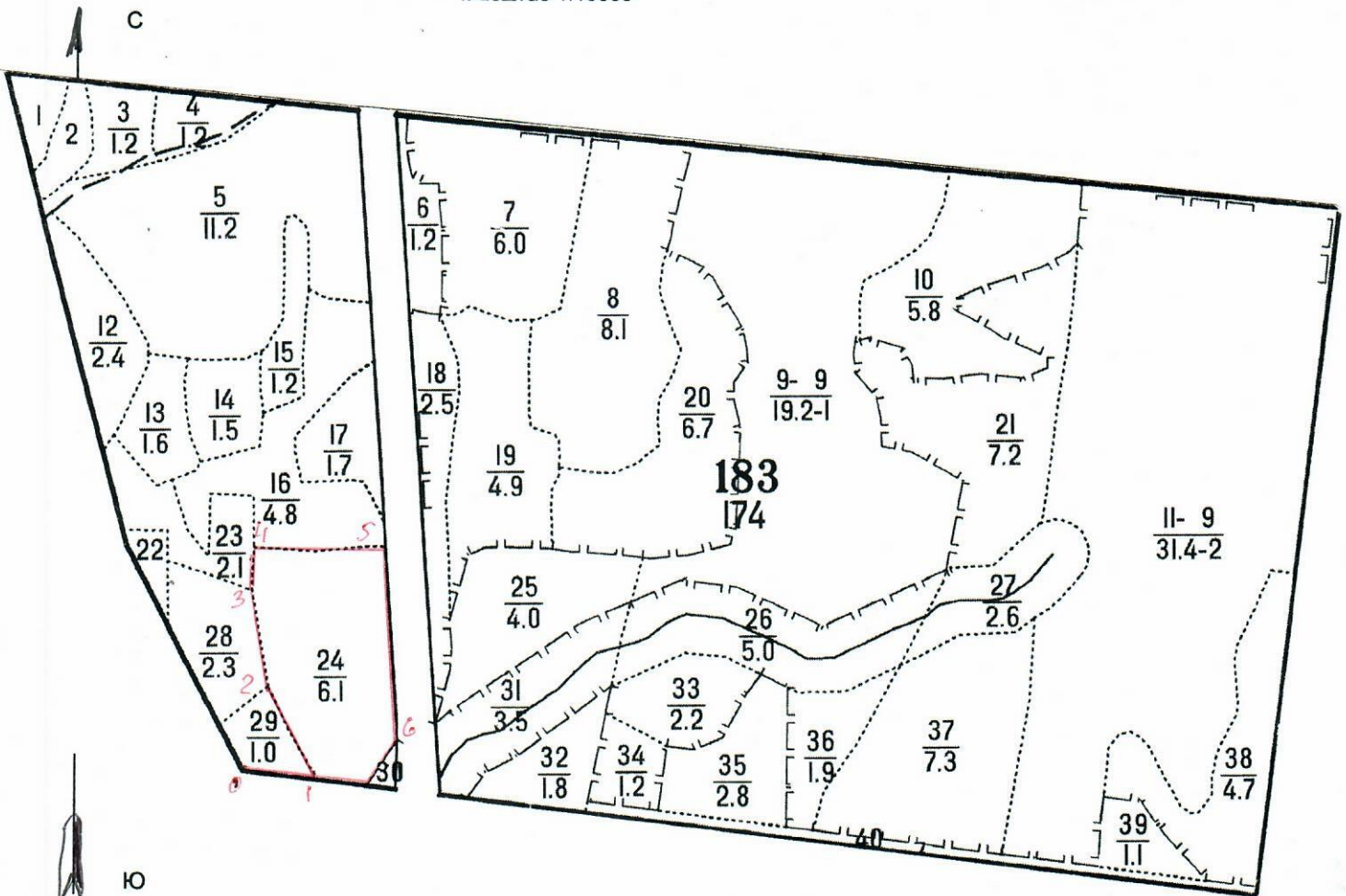
Наименование мероприятия	Ед. изм.	Характеристика	Описание работ (технологических операций)
Технологические пасеки	м	40,0	уборку опасных деревьев и разметку магистральных трелевочных волоков
Трассы волоков и дорог	га	0,6	
Технологические (погрузочные) пункты, производственные и бытовые площадки	шт	1	
Способ очистки лесосеки			Очистка мест рубок: проводить одновременно с рубкой лесных насаждений и трелевкой древесины, порубочный остаток сложить в кучи, оставить на перегнивание на месте рубки. На эстакаде п/о сложить в кучи с последующим сжиганием в безопасный пожарный период. Провести весеннюю доочистку в случае рубки в зимнее время.

9. Характеристика насаждения после проведения мероприятий по уходу за лесами:

№ квартала	№ выдела	Площадь, га	Состав древостоя	Возраст по породам	Диаметр по породам	Высота по породам	Полнота насаждения	Запас, кубм	
								на 1 га	на выделе
1	2	3	4	5	6	7	8	9	10
183	24	6,1	8ОС2ЛП+Б				0,6	184,0	1230,0
			8ОС	40	16	18		147,0	986,0
			2ЛП	40	0	0		37,0	244,0
			+Б	0	0	0		0,0	0,0

10. Схема размещения проектируемого участка по уходу за лесами

Масштаб 1:10000



Линии	0-1	1-2	2-3	3-4	4-5	5-6	6-7	7-1	
Румбы	ЮВ:89°	СЗ:34°	СЗ:15°	СЗ:2°	СЗ:84°	ЮВ:9°	ЮЗ:28°	СЗ:89°	
длина	100	140	140	60	190	280	80	80	
Линии									
Румбы									
длина									

Проект составили: мастер участка

Заречного производственного уч-ка

м/л

(должность, Ф.И.О., подпись, дата составления)

Составлено в 2010 г. 25.11.10
 Мастер участка Заречного производственного участка
 1. Маскоров С.А.