

8. Описание технологий выполнения работ с указанием выполняемых технологических операций, последовательности их выполнения по элементам лесосеки (технологические пасаки, волоки, технологические (погрузочные) пункты):

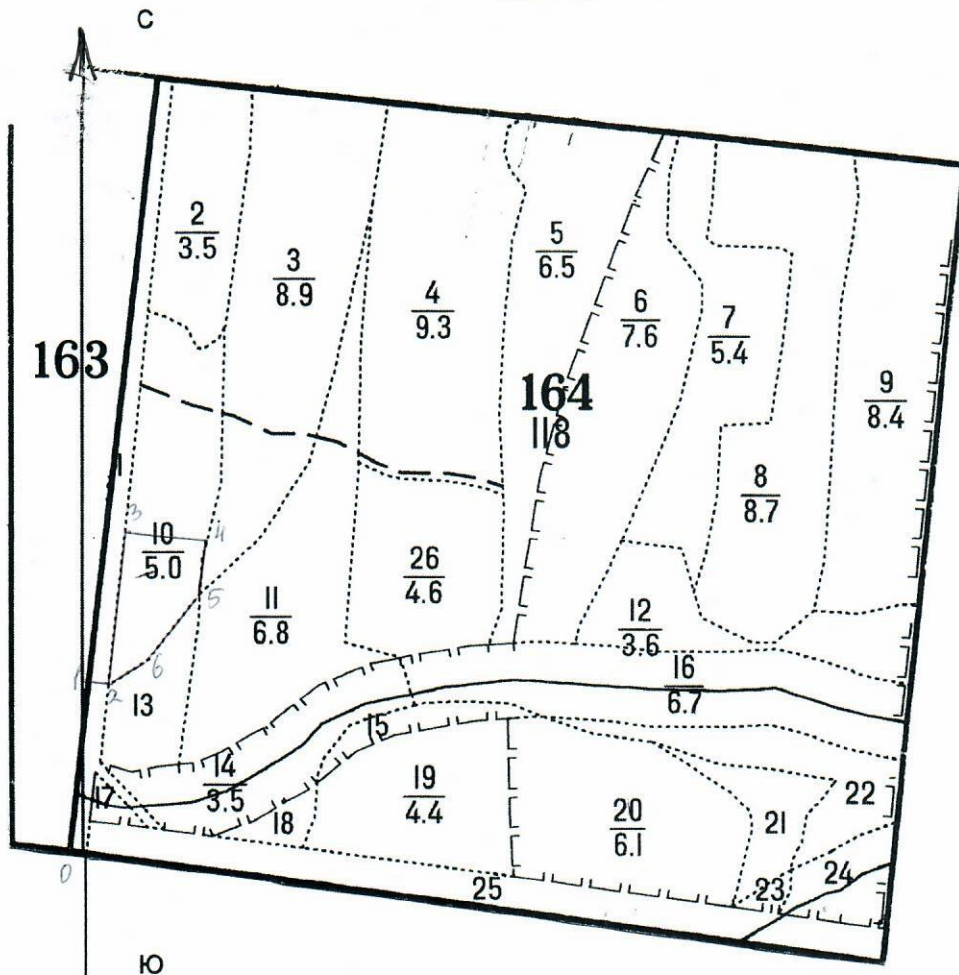
Наименование мероприятия	Ед. изм.	Характеристика	Описание работ (технологических операций)
Технологические пасаки	м	40,0	уборку опасных деревьев и разметку магистральных трелевочных волоков
Трассы волоков и дорог	га	сущ. 0,12	
Технологические (погрузочные) пункты, производственные и бытовые площадки	га	-	
	шт	-	
Способ очистки лесосеки			Очистка мест рубок: проводить одновременно с рубкой лесных насаждений и трелевкой древесины, порубочный остаток сложить в кучи, оставить на перегнивание на месте рубки. На эстакаде п/о сложить в кучи с последующим сжиганием в безопасный пожарный период. Провести весеннюю доочистку в случае рубки в зимнее время.

9. Характеристика насаждения после проведения мероприятий по уходу за лесами:

№ квартала	№ выдела	Площадь, га	Состав древостоя	Возраст по породам	Диаметр по породам	Высота по породам	Полнота насаждения	Запас, кубм	
								на 1 га	на выделе
1	2	3	4	5	6	7	8	9	10
164	10	1,5	5Б2ЛП3Е				0,6	160,0	240,0
			5Б	50	20	21		76,0	114,0
			2ЛП	50	18	21		30,0	45,0
			3Е	60	18	20		54,0	81,0

10. Схема размещения проектируемого участка по уходу за лесами

Масштаб 1:10000



Линии	0-1	1-2	2-3	3-4	4-5	5-6	6-2		
Румбы	СВ:2°	В:90°	СВ:2°	ЮВ:88°	ЮЗ:2°	ЮЗ:32°	ЮЗ:52°		
длина	220	20	200	100	50	100	60		
Линии									
Румбы									
длина									

Проект составили: мастер участка

Заречного производственного уч-ка

м/л

(должность, Ф.И.О., подпись, дата составления)

инженер по л/л

Михайлов С.А.
Владимирский И.И.