

СОГЛАСОВАНО:

Руководитель  
ГКУ УР "Красногорское лесничество"  
П.И. Ромашина  
(подпись, Ф.И.О.)  
20 20 г.

УТВЕРЖДАЮ:

Директор Глазовлес -  
(руководитель юридического лица, ИП)  
филиал АУ УР "Удмуртлес"  
М.В. Вепрев  
(подпись, Ф.И.О.)  
" 30 " 2020г.

## ПРОЕКТ УХОДА ЗА ЛЕСАМИ

по договору аренды № 01/2-15/759 от 28.10.2013 г.

1. Прореживание  
(Наименование вида мероприятий по уходу за лесами в соответствии с приказом Минприроды России от 22.11.2017 № 626 «Об утверждении Правил ухода за лесами»)

## 2. Характеристика местоположения лесного участка:

Лесничество Красногорское  
Участковое лесничество Курынское  
Квартал 67 10 площадь 4,1 га  
Целевое назначение лесов защитные  
Категория защитных лесов запретные полосы вдоль водных объектов  
Лесной район Южно-таежный район европейской части Российской Федерации

## 3. Этапы и сроки проведения работ, учета и оценки их результатов:

Период рубки (календарный)	ноябрь-декабрь 2020г.
Подготовительные лесосечные работы (с указанием применяемых машин и механизмов)	разметка волоков, границ погрузочных, производственных и бытовых площадок, установка информационных знаков, рубка аварийных деревьев.
Основные лесосечные работы	валка б/п "Штиль", обрубка сучьев, трелевка трактором ТДТ - 55, частичная
Заключительные лесосечные работы	очистка мест рубок
Срок окончания вывозки древесины	31 декабря 2020г.
Период учета и оценки проведения мероприятий	очистка мест рубок, после завершения работ составление акта приема-сдачи работ и акта осмотра мест рубок

## 4. Характеристика лесорастительных условий лесного участка(в том числе рельефа, гидрологических условий, почвы):

№ квартала	№ выдела	Площадь, га	Бонитет	Тип леса	ТЛУ (ТУМ)
1	2	3	4	5	6
67	10	4,1	1	СЛП	С2

Хорошо дренированные водоразделы и склоны, почва дерново-слабоподзолистая  
(описание рельефа, гидрологических условий, почвы)

## 5. Исходная характеристика насаждения до проведения мероприятий по уходу за лесами:

№ квартала	№ выдела	Площадь, га	Состав древостоя	Возраст по породам	Диаметр по породам	Высота по породам	Полнота насаждения	Запас, кбм	
								на 1 га	на выделе
1	2	3	4	5	6	7	8	9	10
67	10	4,1	8Б	40	18	20	0,8	136	558
			2Е	39	18	16		34	139
2 ярус	лесные культуры под пологом леса		10Е	39	6	4	0,4		
Итого								170	697

## 6. Основные характеристики мероприятий по уходу за лесами:

Интенсивность рубки (% по запасу) 38 %  
Минимальная сомкнутость крон сомкнутые  
Сумма площадей сечений стволов 1  
Объем вырубаемой древесины 266 кбм

## 7. Характеристика вырубаемой части насаждения:

№ квартала	№ выдела	Площадь, га	Порода	Средний диаметр	Средняя высота	Вырубаемый запас, всего			
						корневой		ликвидный	
						кбм/га	кбм	кбм/га	кбм
1	2	3	4	5	6	7	8	9	10
67	10	4,1	Б	18	20	52	213	31	127
			Е			13	53	8	33
Итого						65	266	39	160

**8. Описание технологий выполнения работ с указанием выполняемых технологических операций, последовательности их выполнения по элементам лесосеки (технологические пасаки, волоки, технологические (погрузочные) пункты):**

Наименование мероприятия	Ед. изм.	Характеристика	Описание работ (технологических операций)
Технологические пасаки	м	25-30	валка клейменных деревьев, обрубка сучьев
Трассы волоков и дорог	га	0,8	валка намеченных в рубку деревьев, обрубка сучьев, трелевка за комель или вершину.
Технологические (погрузочные) пункты, производственные и бытовые площадки	га	0,25	складирование заготовленной древесины
	шт	1	
Способ очистки лесосеки			одновременно с заготовкой древесины сбор порубочных остатков в валы и кучи с укладкой на волоки, на погрузочной площадке сбор порубочных остатков в мелкие кучи с оставлением на

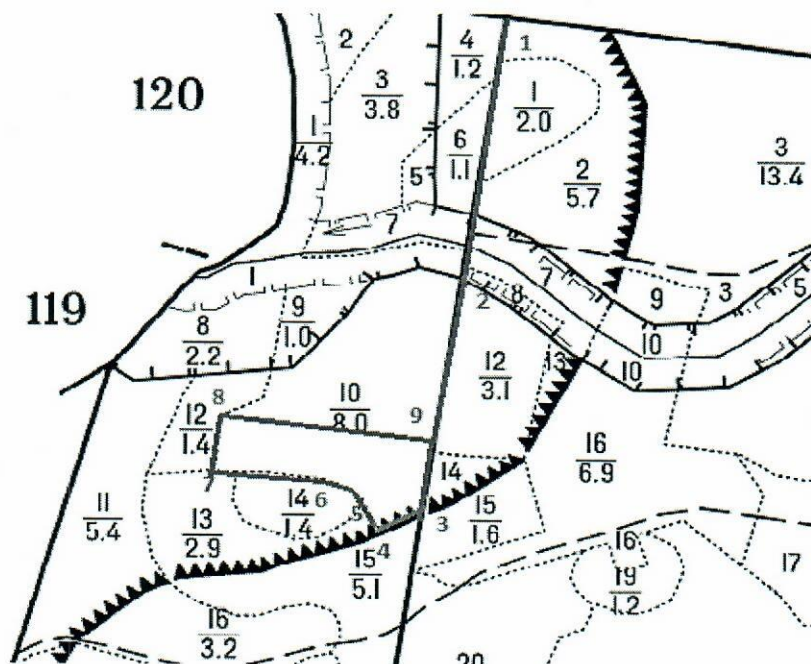
**9. Характеристика насаждения после проведения мероприятий по уходу за лесами:**

№ квартала	№ выдела	Площадь, га	Состав древостоя	Возраст по породам	Диаметр по породам	Высота по породам	Полнота насаждения	Запас, кубм	
								на 1 га	на выделе
1	2	3	4	5	6	7	8	9	10
67	10	4,1	8Б	40	18	20	0,5	84	344
			2Е	39	18	16		21	86
2 ярус	лесные культуры под пологом леса		10Е	39	6	4			
Итого								105	430

**10. Схема размещения проектируемого участка по уходу за лесами**

Масштаб 1:10000

Курьинское лесничество, квартал 67, выдел 10



Линии	Румб	Длина, м
0-1	ЮЗ:83°32'	1046,6
1-2	ЮВ:5°44'	414,2
2-3	ЮВ:5°58'	375,6
3-4	ЮЗ:50°32'	63,4
4-5	СЗ:40°04'	70,5
5-6	СЗ:78°59'	54,1
6-7	ЮЗ:80°18'	149,6
7-8	СЗ:7°57'	87,3
8-9	СВ:82°57'	297
9-2	СЗ:6°04'	253,3

Проект составил:

Инженер лесного хозяйства Глазовлес-филиал АУ УР "Удмуртлес"

(должность, Ф.И.О., подпись, дата составления)

И.И. Попова

Начальник Юкаменского ПУ

(должность, Ф.И.О., подпись, дата составления)

М.Н. Арасланов

(должность, Ф.И.О., подпись, дата составления)

(должность, Ф.И.О., подпись, дата составления)