

СОГЛАСОВАНО:  
 Руководитель  
 ГКУ УР "Игринское лесничество"  
 И.Г. Корнилина  
 (подпись, Ф.И.О.)  
 2020г.

УТВЕРЖДАЮ:  
 Директор Селтылес -  
 (руководитель юридического лица, ИП)  
 филиал АУ УР "Удмуртлес"  
 А.Ф. Соколов  
 (подпись, Ф.И.О.)  
 2020г.

**ПРОЕКТ УХОДА ЗА ЛЕСАМИ**  
 по договору аренды № 01/2-15/757 от 28.10.2013 г.  
**рубки прореживания**

1. Наименование вида мероприятий по уходу за лесами в соответствии с приказом Минприроды России от 22.11.2017 № 626 «Об утверждении Правил ухода за лесами»)

2. **Характеристика местоположения лесного участка:**

Лесничество Игринское  
 Участковое лесничество Зуринское  
 Квартал 17 выдел(ы) 23 площадь 2,3 га  
 Целевое назначение лесов защитные  
 Категория защитных лесов запретные полосы лесов, расположенные вдоль водных объектов  
 Лесной район южно-таежный

3. **Этапы и сроки проведения работ, учета и оценки их результатов:**

Период рубки (календарный)	2020г.
Подготовительные лесосечные работы (с указанием применяемых машин и механизмов)	разметка в натуре границ погрузочных пунктов, трасс магистральных и пасечных волоков, производственных и бытовых площадок, установка информационных знаков, уборка опасных деревьев (бензопилы).
Основные лесосечные работы	валка деревьев бензопилами вершинами на волок по направлению трелевки, трелевка деревьев (хлыстов) за вершины тракторами на погрузочный пункт, раскряжевка бензопилами и укладка в штабель погрузчиком.
Заключительные лесосечные работы	очистка мест рубок от порубочных остатков с соблюдением требований Правил пожарной безопасности, санитарных правил в лесах РФ.
Срок окончания вывозки древесины	31.12.2020г.
Период учета и оценки проведения мероприятий	в бесснежный период

4. **Характеристика лесорастительных условий лесного участка(в том числе рельефа, гидрологических условий, почвы):**

№ квартала	№ выдела	Площадь, га	Бонитет	Тип леса	ТЛУ (ТУМ)
1	2	3	4	5	6
17	23	2,3	2	Ешт	ДЗ

дерновоскрытоподзолистые влажные и сырые

(описание рельефа, гидрологических условий, почвы)

понижение на склонах и террасах

5. **Исходная характеристика насаждения до проведения мероприятий по уходу за лесами:**

№ квартала	№ выдела	Площадь, га	Состав древостоя	Возраст по породам	Диаметр по породам	Высота по породам	Полнота насаждения	Запас, кбм общий	
								на 1 га	на выделе
1	2	3	4	5	6	7	8	9	10
лесные культуры									
17	23	2,3	5Е	28	8	9	0,9	70	161
			4Б	30	10	12		56	129
			1Олс	30	8	10		14	32
итого								140	322

6. **Основные характеристики мероприятий по уходу за лесами:**

Интенсивность рубки (% по запасу) 25 %  
 Минимальная сомкнутость крон \_\_\_\_\_  
 Сумма площадей сечений стволов \_\_\_\_\_  
 Объем вырубаемой древесины 80 кбм

7. Характеристика вырубаемой части насаждения:

№ квартала	№ выдела	Площадь, га	Порода	Средний диаметр	Средняя высота	Вырубемый запас, всего			
						общий		ликвидный	
						кбм/га	кбм	кбм/га	кбм
1	2	3	4	5	6	7	8	9	10
17	23	2,3	Е	13	13	16	36 ✓	15	34 ✓
			Б	13	14	19	44 ✓	18	41 ✓
итого						35	80	33	75

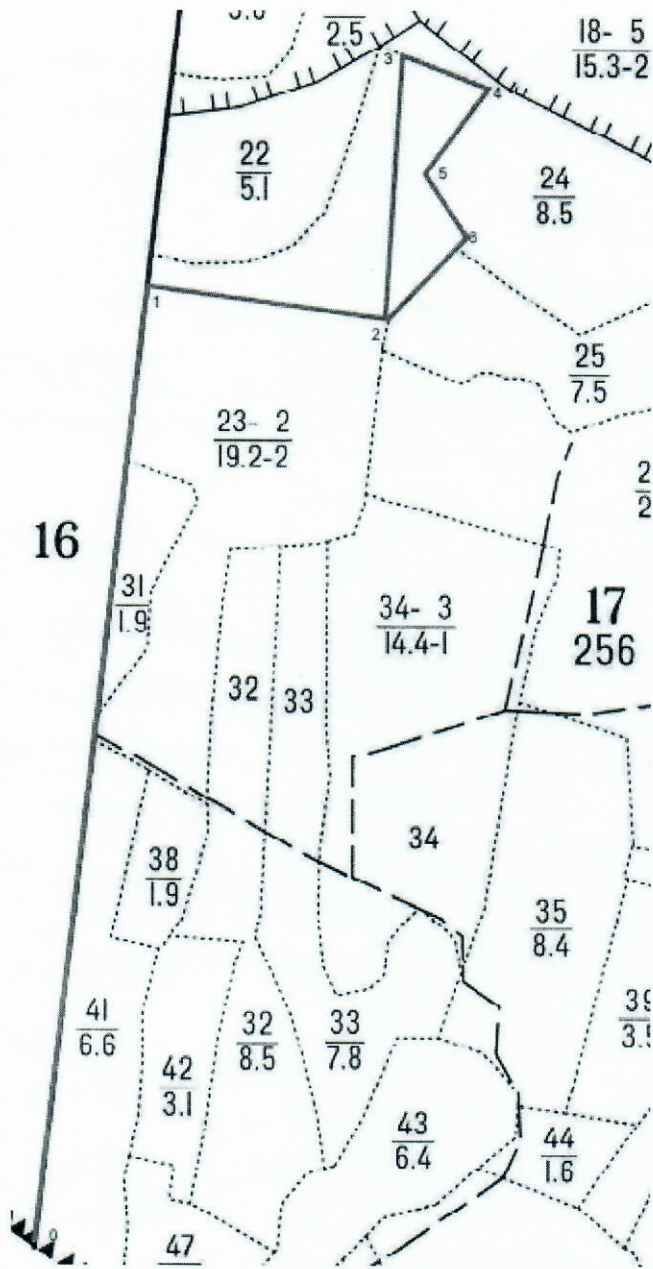
8. Описание технологий выполнения работ с указанием выполняемых технологических операций, последовательности их выполнения по элементам лесосеки (технологические пасаеки, волоки, технологические (погрузочные) пункты):

Наименование мероприятия	Ед. изм.	Характеристика	Описание работ (технологических операций)
Технологические пасаеки	м	40	валка, частичная обрубка сучьев
Трассы волоков и дорог	га	0,3	трелевка
Технологические (погрузочные) пункты, производственные и бытовые площадки	га	0,2	обрубка сучьев, раскряжевка на сортименты, штабелевка, погрузка, вывозка
	шт	1	
Способ очистки лесосеки	га	2,3	Вывос порубочных остатков из пасаек на волоки с применением проходами трактора с целью их укрепления, частично сбор в кучи в местах без подростa в пасаеках. На ПП сбор в кучи и валы с последующим оставлением на перегнивание.

9. Характеристика насаждения после проведения мероприятий по уходу за лесами:

№ квартала	№ выдела	Площадь, га	Состав древостоя	Возраст по породам	Диаметр по породам	Высота по породам	Полнота насаждения	Запас, кбм общий	
								на 1 га	на выделе
1	2	3	4	5	6	7	8	9	10
лесные культуры									
17	23	2,3	5Е	28	8	9	0,7	54	125
			4Б	30	10	12		37	85
			1Олс	30	8	10		14	32
итого								105	242

10. Схема размещения проектируемого участка по уходу за лесами  
 М 1:10000



Линии	Румб, гр	Длина, м
0-1	СВ:07	1271
1-2	ЮВ:84	324
2-3	СВ:03	353
3-4	ЮВ:70	127
4-5	ЮЗ:37	145
5-6	ЮВ:35	100
6-2	ЮЗ:44	155

Проект составили:  
 Инженер по л/п Захарова С.В.