

СОГЛАСОВАНО:
 Руководитель
 ГКУ УР "Игринское лесничество"
 И.Г. Корнилина
 (подпись, Ф.И.О.)
 2020г.

УТВЕРЖДАЮ:
 Директор Селтылес -
 (руководитель юридического лица, ИП)
 филиал АУ УР "Удмуртлес"
 А.Ф. Соколов
 (подпись, Ф.И.О.)
 2020г.

ПРОЕКТ УХОДА ЗА ЛЕСАМИ
 по договору аренды № 01/2-15/757 от 28.10.2013 г.

1. проходные рубки
 (Наименование вида мероприятий по уходу за лесами в соответствии с приказом Минприроды России от 22.11.2017 № 626 «Об утверждении Правил ухода за лесами»)

2. **Характеристика местоположения лесного участка:**
 Лесничество Игринское
 Участковое лесничество Зуринское
 Квартал 17 выдел(ы) 32 площадь 2,0 га
 Целевое назначение лесов защитные
 Категория защитных лесов запретные полосы лесов, расположенные вдоль водных объектов
 Лесной район южно-таежный

3. **Этапы и сроки проведения работ, учета и оценки их результатов:**

Период рубки (календарный)	2020г.
Подготовительные лесосечные работы (с указанием применяемых машин и механизмов)	разметка в натуре границ погрузочных пунктов, трасс магистральных и пасечных волоков, производственных и бытовых площадок, установка информационных знаков, уборка опасных деревьев (бензопилы).
Основные лесосечные работы	валка деревьев бензопилами вершинами на волок по направлению трелевки, трелевка деревьев (хлыстов) за вершины тракторами на погрузочный пункт, раскряжевка бензопилами и укладка в штабель погрузчиком.
Заключительные лесосечные работы	очистка мест рубок от порубочных остатков с соблюдением требований Правил пожарной безопасности, санитарных правил в лесах РФ.
Срок окончания вывозки древесины	31.12.2020г.
Период учета и оценки проведения мероприятий	в бесснежный период

4. **Характеристика лесорастительных условий лесного участка(в том числе рельефа, гидрологических условий, почвы):**

№ квартала	№ выдела	Площадь, га	Бонитет	Тип леса	ТЛУ (ТУМ)
1	2	3	4	5	6
17	32	2	1	Екс	С3

дерновослабоподзолистые супесчаные свежие, плато и склоны
 (описание рельефа, гидрологических условий, почвы)

5. **Исходная характеристика насаждения до проведения мероприятий по уходу за лесами:**

№ квартала	№ выдела	Площадь, га	Состав древостоя	Возраст по породам	Диаметр по породам	Высота по породам	Полнота насаждения	Запас, кбм общий	
								на 1 га	на выделе
1	2	3	4	5	6	7	8	9	10
17	32	2,0	8Б	50	20	21	0,9	175	350
			2Е	50	18	19		45	90
			+С	50					
итого								220	440

6. **Основные характеристики мероприятий по уходу за лесами:**

Интенсивность рубки (% по запасу) 30 %
 Минимальная сомкнутость крон _____
 Сумма площадей сечений стволов _____
 Объем вырубаемой древесины 131 кбм

7. Характеристика вырубаемой части насаждения:

№ квартала	№ выдела	Площадь, га	Порода	Средний диаметр	Средняя высота	Вырубаемый запас, всего			
						общий		ликвидный	
						кбм/га	кбм	кбм/га	кбм
1	2	3	4	5	6	7	8	9	10
17	32	2,0	Б	22	20	46	91	42	84
			Е	20	17	9	19	8	17
			С	22	22	9	18	8	16
			Ос	23	21	2	3	2	3
Итого						66	131	60	120

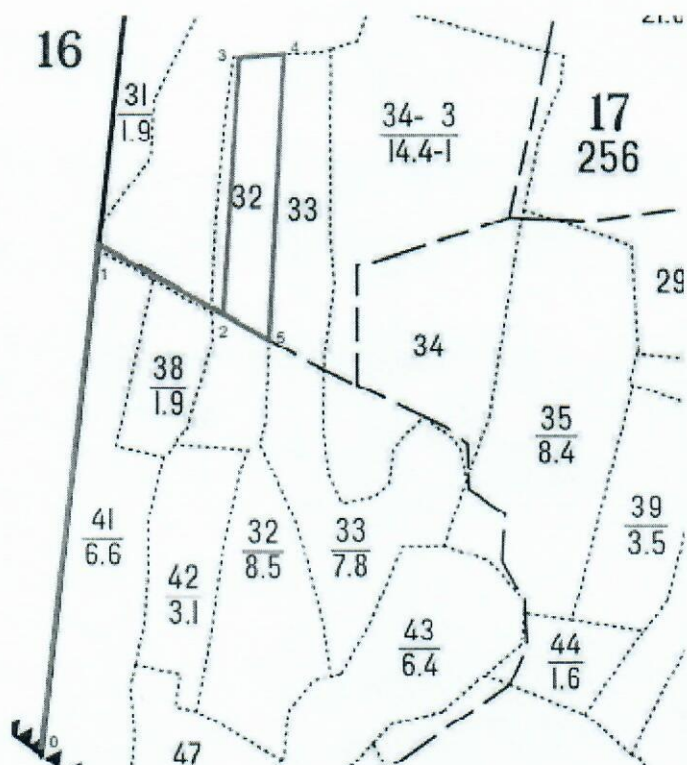
8. Описание технологий выполнения работ с указанием выполняемых технологических операций, последовательности их выполнения по элементам лесосеки (технологические пасаки, волоки, технологические (погрузочные) пункты):

Наименование мероприятия	Ед. изм.	Характеристика	Описание работ (технологических операций)
Технологические пасаки	м	40	валка, частичная обрубка сучьев
Трассы волоков и дорог	га	0,2	трелевка
Технологические (погрузочные) пункты, производственные и бытовые площадки	га	0,2	обрубка сучьев, раскряжевка на сортименты, штабелевка, погрузка, вывозка
	шт	1	
Способ очистки лесосеки	га	2,0	Вынос порубочных остатков из пасаек на волоки с применением проходами трактора с целью их укрепления, частично сбор в кучи в местах без подроста в пасаках. На ПП сбор в кучи и валы с последующим оставлением на перегнивание.

9. Характеристика насаждения после проведения мероприятий по уходу за лесами:

№ квартала	№ выдела	Площадь, га	Состав древостоя	Возраст по породам	Диаметр по породам	Высота по породам	Полнота насаждения	Запас, кбм общий	
								на 1 га	на выделе
1	2	3	4	5	6	7	8	9	10
17	32	2,0	8Б	50	20	21	0,7	129	259
			2Е	50	18	19	.	36	71
			+С	50					
Итого								165	330

10. Схема размещения проектируемого участка по уходу за лесами
 М 1:10000



Линии	Румб, гр	Длина, м
0-1	СВ:07	684
1-2	ЮВ:61	191
2-3	СВ:05	339
3-4	СВ:87	53
4-5	ЮЗ:03	376
5-2	СЗ:61	70

Проект составили:
 Инженер по л/п Захарова С.В.