

СОГЛАСОВАНО:
 Руководитель ГКУ УР "Сюмсинское лесничество"
 (подпись, Ф.И.О.)
 "25" _____ 2019 г.

УТВЕРЖДАЮ:
 Директор Сюзислес -
 (руководитель юридического лица, ИП)
 филиала АУ УР "Удмуртлес"
 Сюрсин Е. С.
 (подпись, Ф.И.О.)
 "25" _____ 2019 г.

ПРОЕКТ УХОДА ЗА ЛЕСАМИ
 по договору аренды № 01/2-15/763 от 28.10.2013 г.

1. Прореживание
 (Наименование вида мероприятий по уходу за лесами в соответствии с приказом Минприроды России от 22.11.2017 № 626 «Об утверждении Правил ухода за лесами»)

2. Характеристика местоположения лесного участка:

Лесничество Сюмсинское
 Участковое лесничество Кильмезское
 Квартал 145 выдел(ы) 30 площадь 2,7 га
 Целевое назначение лесов Защитные леса
 Категория защитных лесов Защитные полосы вдоль железнодорожных путей, автомобильных дорог
 Лесной район Южно - таежный район Европейской части Российской Федерации

3. Этапы и сроки проведения работ, учета и оценки их результатов:

Период рубки (календарный)	2020 год (по истечении 30 дней с момента подачи Пректа в органы государственное
Подготовительные лесосечные работы (с указанием применяемых машин и механизмов)	Разметка в натуре границ погрузочных пунктов, трасс магистральных и пасечных волоков, производственных и бытовых площадок, с применением красящих веществ. Рубка аварийных деревьев, угрожающих безопасности при проведении основных лесосечных работ, с применением бензомоторных пил. Установка информационных знаков.
Основные лесосечные работы	Валка деревьев, намеченных в рубку, обрубка сучьев, трелевка древесины в хлыстах к погрузочному пункту, раскряжовка хлыстов на сортименты. Вывозка заготовленной
Заключительные лесосечные работы	Очистка мест рубок от порубочных остатков путем сбора порубочных остатков на волокна.
Срок окончания вывозки древесины	31.12.2020
Период учета и оценки проведения мероприятий	

4. Характеристика лесорастительных условий лесного участка (в том числе рельефа, гидрологических условий, почвы):

№ квартала	№ выдела	Площадь, га	Бонитет	Тип леса.	ТЛУ (ТУМ)
1	2	3	4	5	6
145	30	2,7	1	ЕЛП	С2

равнинный, супесчаные, свежие
 (описание рельефа, гидрологических условий, почвы)

5. Исходная характеристика насаждения до проведения мероприятий по уходу за лесами:

№ квартала	№ выдела	Площадь, га	Состав древостоя	Возраст по породам	Диаметр по породам	Высота по породам	Полнота насаждения	Запас, кбм	
								на 1 га	на выделе
1	2	3	4	5	6	7	8	9	10
145	30	2,7	3С2С3Б2Ос+Е				0,7	330	890
			С	58	24	23			
			С	80	22	26			
			Б	75	24	26			
			Ос	75	28	26			
			Е	70					

6. Основные характеристики мероприятий по уходу за лесами:

Интенсивность рубки (% по запасу) _____ 25 %
 Минимальная сомкнутость крон _____
 Сумма площадей сечений стволов _____
 Объем вырубленной древесины _____ 222 кбм

7. Характеристика вырубленной части насаждения:

№ квартала	№ выдела	Площадь, га	Порода	Средний диаметр	Средняя высота	Вырубленный запас, всего			
						корневой		ликвидный	
						кбм/га	кбм	кбм/га	кбм
1	2	3	4	5	6	7	8	9	10
145	30	2,7	С,Е,Б,Ос	22	23	108	293	82	222

8. Описание технологий выполнения работ с указанием выполняемых технологических операций, последовательности их выполнения по элементам лесосеки (технологические пасаки, волоки, технологические (погрузочные) пункты):

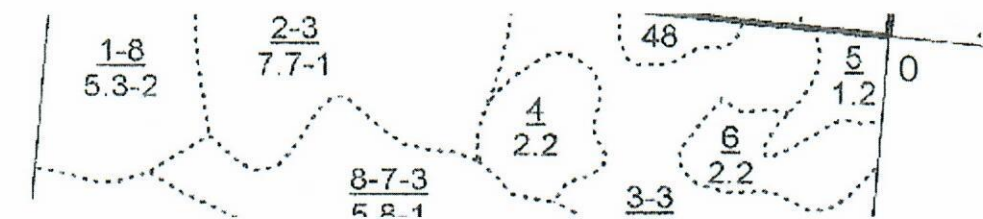
Наименование мероприятия	Ед. изм.	Характеристика	Описание работ (технологических операций)
Технологические пасаки	м	ширина пасаки 35-40м	Валка, намеченных в рубку деревьев, обрубка сучьев на месте валки, сбор порубочных остатков на волоках в валы не шире 3-ох метров. Трелевка сваленных деревьев в хлыстах к погрузочному пункту. Штабелевка древесины в хлыстах на погрузочном пункте.
Трассы волоков и дорог	га	общая площадь технологической сети трасс волоков и дорого - 0,2га.	Рубка деревьев, намеченных в рубку при разметке трасс волоков, обрубка сучьев на месте валки, сбор порубочных остатков на волока в валы не шире 3-ох метров. Трелевка сваленных деревьев в хлыстах к погрузочному пункту. Штабелевка древесины в хлыстах на погрузочном пункте.
Технологические (погрузочные) пункты, производственные и бытовые площадки	га	0,2	Рубка деревьев, намеченных в рубку при закладке погрузочного пункта. Раскряжовка, находящихся на погрузочном пункте хлыстов на сортименты. Сортировка сортиментов. Вывозка заготовленной древесины.
	шт	1	
Способ очистки лесосеки			сбор порубочных остатков на волоках в валы не шире 3-ох метров.

9. Характеристика насаждения после проведения мероприятий по уходу за лесами:

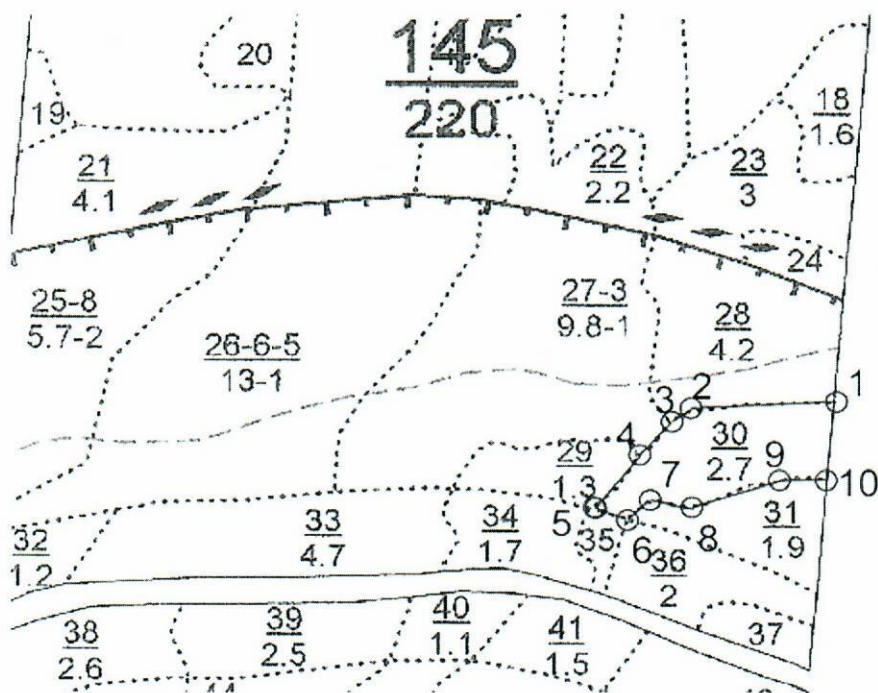
№ квартала	№ выдела	Площадь, га	Состав древостоя	Возраст по породам	Диаметр по породам	Высота по породам	Полнота насаждения	Запас, кубм	
								на 1 га	на выделе
1	2	3	4	5	6	7	8	9	10
145	30	2,7	3С3С1Е2Б1Ос				0,5	248	668
			С	58	24	23			
			С	60	22	26			
			Е	70	22	22			
			Б	75	24	26			
			Ос	75	28	26			

10. Схема размещения проектируемого участка по уходу за лесами

Масштаб 1:10000



Линии	Румб	Длина
0 - 1	ЮВ 9	1395
1 - 2	ЮЗ 70	187
2 - 3	ЮЗ 38	24
3 - 4	ЮЗ 25	55
4 - 5	ЮЗ 22	90
5 - 6	ЮВ 82	39
6 - 7	СВ 31	40
7 - 8	ЮВ 90	64
8 - 9	СВ 51	105
9 - 10	СВ 78	63
10 - 1	СЗ 9	110



Проект составили:

мастер леса *Виктор Иванович* - *Фирман АУ УР «Защитлес» Бочарев Р.А.*

(должность, Ф.И.О., подпись, дата составления)