

СОГЛАСОВАНО

Руководитель
ГКУ УР "Сюмсинское лесничество"

(подпись, Ф.И.О.)

" 25 " _____ 2019 г.

УТВЕРЖДАЮ:

Директор _____
(руководитель юридического лица, ИП)

филиала АУ УР "Удмуртлес"

Сюрсин Е. С.
(подпись, Ф.И.О.)

" 25 " _____ 2019 г.

ПРОЕКТ УХОДА ЗА ЛЕСАМИ
по договору аренды № 01/2-15/763 от 28.10.2013 г.

1. _____
(Наименование вида мероприятий по уходу за лесами в соответствии с приказом Минприроды России от 22.11.2017 № 626 «Об утверждении Правил ухода за лесами»)

2. Характеристика местоположения лесного участка:

Лесничество Сюмсинское
 Участковое лесничество Кильмезское
 Квартал 145 выдел(ы) 27 площадь 4,4 га
 Целевое назначение лесов Защитные леса
 Категория защитных лесов Защитные полосы вдоль железнодорожных путей, автомобильных дорог
 Лесной район Южно - таежный район Европейской части Российской Федерации

3. Этапы и сроки проведения работ, учета и оценки их результатов:

Период рубки (календарный)	2020 год (по истечении 30 дней с момента подачи Пректа в органы государственное
Подготовительные лесосечные работы (с указанием применяемых машин и механизмов)	Разметка в натуре границ погрузочных пунктов, трасс магистральных и пасечных волоков, производственных и бытовых площадок, с применением красящих веществ. Рубка аварийных деревьев, угрожающих безопасности при проведении основных лесосечных работ, с применением бензодвигательных пил. Установка информационных знаков.
Основные лесосечные работы	Валка деревьев, намеченных в рубку, обрубка сучьев, трелевка древесины в хлыстах к погрузочному пункту, раскряжовка хлыстов на сортименты. Вывозка заготовленной
Заключительные лесосечные работы	Очистка мест рубок от порубочных остатков путем сбора порубочных остатков на волока.
Срок окончания вывозки древесины	31.12.2020
Период учета и оценки проведения мероприятий	

4. Характеристика лесорастительных условий лесного участка(в том числе рельефа, гидрологических условий, почвы):

№ квартала	№ выдела	Площадь, га	Бонитет	Тип леса.	ТЛУ (ТУМ)
1	2	3	4	5	6
145	27	4,4	1	ЕЛП	С2

равнинный, супесчаные, свежие
(описание рельефа, гидрологических условий, почвы)

5. Исходная характеристика насаждения до проведения мероприятий по уходу за лесами:

№ квартала	№ выдела	Площадь, га	Состав древостоя	Возраст по породам	Диаметр по породам	Высота по породам	Полнота насаждения	Запас, кбм	
								на 1 га	на выделе
1	2	3	4	5	6	7	8	9	10
145	27	4,4	5С3Ос2Б				0,8	350	1540
			С	58	24	23			
			Ос	60	24	24			
			Б	60	20	24			

6. Основные характеристики мероприятий по уходу за лесами:

Интенсивность рубки (% по запасу) _____ 25 %
 Минимальная сомкнутость крон _____
 Сумма площадей сечений стволов _____
 Объем вырубаемой древесины _____ 387 кбм

7. Характеристика вырубаемой части насаждения:

№ квартала	№ выдела	Площадь, га	Порода	Средний диаметр	Средняя высота	Вырубаемый запас, всего			
						корневой		ликвидный	
						кбм/га	кбм	кбм/га	кбм
1	2	3	4	5	6	7	8	9	10
145	27	4,4	С,Ос,Б	22	23	116	510	88	387

8. Описание технологий выполнения работ с указанием выполняемых технологических операций, последовательности их выполнения по элементам лесосеки (технологические пасаки, волоки, технологические (погрузочные) пункты):

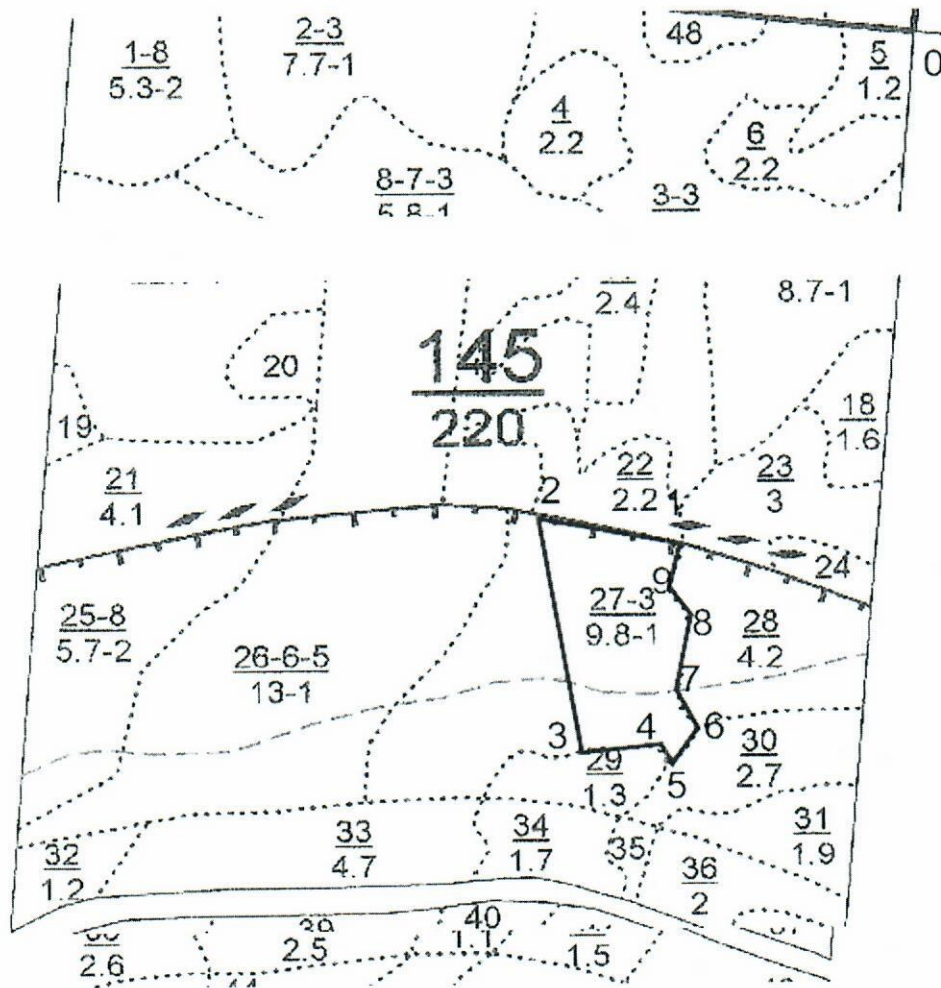
Наименование мероприятия	Ед. изм.	Характеристика	Описание работ (технологических операций)
Технологические пасаки	м	ширина пасаки 35-40м	Валка, намеченных в рубку деревьев, обрубка сучьев на месте валки, сбор порубочных остатков на волоках в валы не шире 3-ох метров. Трелевка сваленных деревьев в хлыстах к погрузочному пункту. Штабелевка древесины в хлыстах на погрузочном пункте.
Трассы волоков и дорог	га	общая площадь технологической сети трасс волоков и дороги - 0,4га.	Рубка деревьев, намеченных в рубку при разметке трасс волоков, обрубка сучьев на месте валки, сбор порубочных остатков на волоках в валы не шире 3-ох метров. Трелевка сваленных деревьев в хлыстах к погрузочному пункту. Штабелевка древесины в хлыстах на погрузочном пункте.
Технологические (погрузочные) пункты, производственные и бытовые площадки	га	0,2	Рубка деревьев, намеченных в рубку при закладке погрузочного пункта. Раскряжовка, находящаяся на погрузочном пункте хлыстов на сортименты. Сортировка сортиментов. Вывозка заготовленной древесины.
	шт	1	
Способ очистки лесосеки			сбор порубочных остатков на волоках в валы не шире 3-ох метров.

9. Характеристика насаждения после проведения мероприятий по уходу за лесами:

№ квартала	№ выдела	Площадь, га	Состав древостоя	Возраст по породам	Диаметр по породам	Высота по породам	Полнота насаждения	Запас, кубм	
								на 1 га	на выделе
1	2	3	4	5	6	7	8	9	10
145	27	4,4	бС2Ос2Б				0,6	262	1153
			С	58	24	23			
			Ос	60	24	24			
			Б	60	20	24			

10. Схема размещения проектируемого участка по уходу за лесами

Масштаб 1:10000



Линии	Румб	Длина
0 - 1	ЮВ 9	1270
1 - 2	СЗ 83	250
2 - 3	ЮЗ 86	180
3 - 4	ЮВ 22	310
4 - 5	СВ 71	99
5 - 6	ЮВ 52	28
6 - 7	СВ 25	55
7 - 8	СЗ 39	59
8 - 9	СЗ 6	103
9 - 10	СЗ 47	35
10 - 2	СЗ 39	65

Проект составили:

инженер леса Владимир - Отдел АУ УР "Земельный" Богачев Р.А.
(должность, Ф.И.О., подпись, дата составления)