

Согласовано:

Руководитель ГКУ УР  
«Сюмсинское лесничество»

П.Н. Шмыков  
«23» февраля 2020 г.  
М.П.

Утверждаю:

Директор ООО «Продпромснаб»

В.А. Грицишен  
«23» февраля 2020 г.  
М.П.

## ПРОЕКТ УХОДА ЗА ЛЕСАМИ

1. Проходная рубка

Наименование вида мероприятий по уходу за лесами в соответствии с пунктом 11 приказа Минприроды России от 22.11.2017 № 626 "Об утверждении Правил ухода за лесами".

### 2. Характеристика местоположения лесного участка:

Лесничество Сюмсинское

Участковое лесничество (урочище) Пумсинское

Квартал 67 Выдел (ы) 40 Площадь 4,1 га.

Целевое назначение лесов защитные леса

Категория защитных лесов Защитные полосы вдоль железных, автодорог

Лесной район Южно-таёжный район Европейской части Российской Федерации

### 3. Этапы и сроки проведения работ, учета и оценки их результатов:

Период рубки (календарный)	Февраль- декабрь 2020года (По истечении 30 дней с момента подачи проекта в органы государственной власти)
Подготовительные лесосечные работы (с указанием применяемых машин и механизмов)	Разметка в натуре границ погрузочных пунктов, трасс магистральных и пасечных волоков, производственных и бытовых площадок. Рубка деревьев на площадях погрузочных пунктов, террасах магистральных и пасечных волоков, производственных и бытовых площадках. Рубка аварийных деревьев, угрожающих безопасной работе. Установка информационных знаков ТДТ-55 бензопилы
Основные лесосечные работы	Валка лесных насаждений, обрубка сучьев, обрезка сучьев, трелёвка древесины, раскряжёвка хлыстов на сортименты, сортировка, штабелёвка, погрузка сортиментов, вывозка.
Заклочительные лесосечные работы	Очистка (доочистка) мест рубок от порубочных остатков укладкой порубочных остатков на волокна с целью их укрепления и предохранения почвы от сильного уплотнения и повреждения при трелёвке.
Срок окончания вывозки древесины	Декабрь 2020 года
Период учета и оценки проведения мероприятий (календарный)	

### 4. Характеристика лесорастительных условий лесного участка (в том числе рельефа, гидрологических условий, почвы):

№ квартала	№ выдела	Площадь, га	Бонитет	Тип леса (ТЛУ)	ТУМ
67	40	4,1	1	СБР	A2

равнинный, супесчаные, свежие

(описание рельефа, гидрологических условий, почвы)

### 5. Исходная характеристика насаждения до проведения мероприятий по уходу за лесами:

№ квартала	№ выдела	Площадь, га	Состав древостоя	Возраст по породам	Диаметр по породам	Высота по породам	Полнота насаждения	Запас (м <sup>3</sup> )	
								на 1 га	на выделе
67	40	4,1	7СЗБ+ОС				0,7	330	1353
			С	75	24	25			
			Б	75	24	25			
			Ос	75					

### 6. Основные характеристики мероприятий по уходу за лесами:

Интенсивность рубки (% по запасу) 25 %;

Объем вырубаемой древесины 340 м<sup>3</sup>.

**7. Характеристика вырубаемой части насаждения:**

№ квартала	№ выдела	Площадь, га	Порода	Ср. диаметр	Ср. высота	Вырубаемый запас, всего			
						корневой		ликвидный	
						м <sup>3</sup> /га	м <sup>3</sup>	м <sup>3</sup> /га	м <sup>3</sup>
67	40	4,1	С.Б,Ос	24	25	92	380	83	340

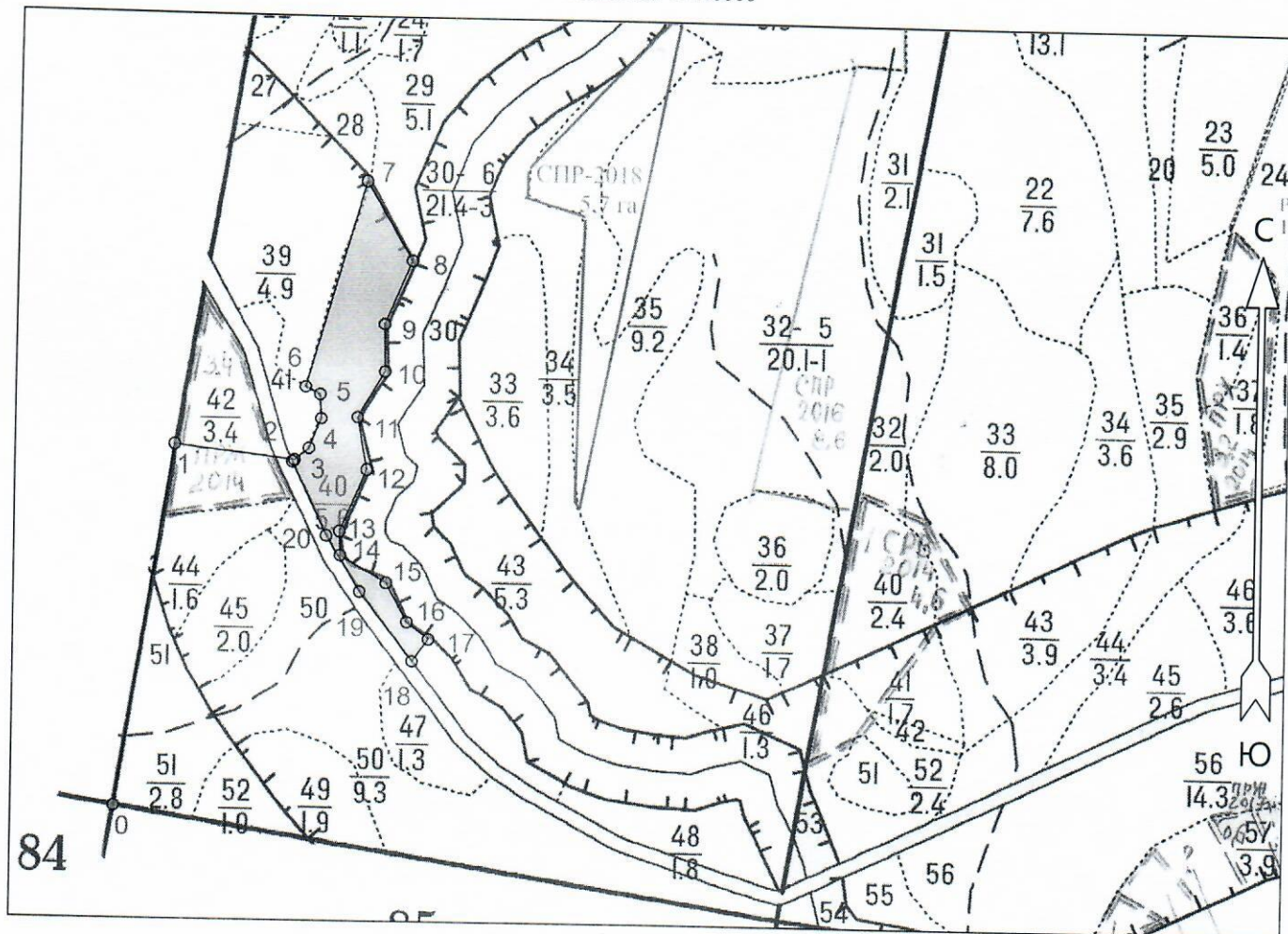
**8. Описание технологий выполнения работ с указанием выполняемых технологических операций, последовательности их выполнения по элементам лесосеки (технологические полосы, волоки, технологические (погрузочные) пункты):**

Наименование мероприятия	Ед. изм.	Объём	Описание работ (технологических операций)
Технологические полосы (пасеки)	м	40	Рубка аварийных деревьев, угрожающих безопасной работе, валка деревьев, обрубка сучьев
Трассы волоков и дорог	га	0,61	Рубка деревьев на трассах магистральных и пасечных волоков, трелёвка древесины
Технологические (погрузочные) пункты, производственные и бытовые площадки	га	0,2	Рубка деревьев на площадках погрузочных пунктов, производственных и бытовых площадках, раскряжевка хлыстов на сортименты, сортировка, штабелёвка, погрузка сортиментов, вывозка
	шт	1	
Способ очистки лесосеки			укладкой порубочных остатков на волока с целью их укрепления и предохранения почвы от сильного уплотнения и повреждения при трелёвке.

**9. Характеристика насаждения после проведения мероприятий по уходу за лесами:**

№ квартала	№ выдела	Площадь, га	Состав древостоя	Возраст по породам	Диаметр по породам	Высота по породам	Полнота насаждения	Запас	
								м <sup>3</sup> /га	м <sup>3</sup> (на выделе)
67	40	4,1	7СЗБ+ОС	75	24	25	0,5	247	1013
			С	75	24	25			
			Б	75					

10. Схема размещения проектируемого участка по уходу за лесами  
 Масштаб: 1 : 10000



Экспликация объекта		
Номера точек	Направление и румбы линий, °	Длина линий, м
Привязка		
0 - 1	СЗ 5°.30'	513
1 - 2	СВ 82°.00'	170
Лесосека		
2 - 3	СВ 35°.30'	26
3 - 4	СВ 7°.00'	45
4 - 5	СЗ 17°.30'	34
5 - 6	СЗ 78°.00'	23
6 - 7	СВ 1°.00'	302
7 - 8	ЮВ 45°.00'	129
8 - 9	ЮЗ 8°.00'	97
9 - 10	ЮВ 16°.00'	67
10 - 11	ЮЗ 15°.30'	75
11 - 12	ЮВ 25°.30'	74
12 - 13	ЮЗ 9°.00'	94
13 - 14	ЮВ 17°.00'	34
14 - 15	ЮВ 74°.30'	75
15 - 16	ЮВ 43°.00'	62
16 - 17	ЮВ 66°.30'	39
17 - 18	ЮЗ 21°.00'	39
18 - 19	СЗ 52°.00'	123
19 - 20	СЗ 46°.00'	91
20 - 2	СЗ 40°.00'	113

Проект составил: Начальник лесного отдела Лазарев Н.В.  
 (должность, Ф.И.О. подпись)

23.01.2020.  
 (дата составления)

