

СОГЛАСОВАНО:



Руководитель

ГКУ УР

Завьяловское лесничество"

(подпись, Ф.И.О.)

2013 г.

УТВЕРЖДАЮ:

Директор

Юнусов К.А.

(руководитель юридического лица, ИП)

Завьяловское-филиал АУ УР "Удмуртлес"

(подпись, Ф.И.О.)

2013 г.

**ПРОЕКТ УХОДА ЗА ЛЕСАМИ**  
по договору аренды № 01/2-15/756 от 28.10.2013 г.

1.

**ПРОЕЖИВАНИЕ**

(Наименование вида мероприятий по уходу за лесами в соответствии с приказом Минприроды России от 22.11.2017 № 626 «Об утверждении Правил ухода за лесами»)

**2. Характеристика местоположения лесного участка:**Лесничество Завьяловское лесничествоУчастковое лесничество Заречное участковое лесничествоКвартал 178 выдел(ы) 1 площадь 3,1 гаЦелевое назначение лесов защитные лесаКатегория защитных лесов Леса, выполняющие функции защиты природных и иных объектов зеленые зоныЛесной район район хвойно-широколиственных лесов Европейской части РФ.**3. Этапы и сроки проведения работ, учета и оценки их результатов:**

Период рубки (календарный)	2020 год
Подготовительные лесосечные работы (с указанием применяемых машин и механизмов)	Вырубка погрузочной площадки, прорубка технологических коридоров и волоков, валку производить б/п «Shtil». Трелевку древесины производим трактором за вершину.
Основные лесосечные работы	предварительная подготовка лесосек (уборку опасных деревьев и разметку магистральных трелевочных волоков), подготовка лесопогрузочных пунктов и примыкающих к ним лесовозных усов, обустройство производственных и бытовых площадок, монтаж и демонтаж оборудования. В состав подготовительных работ входит также рубка деревьев в зонах безопасности, которые выделяют вокруг лесопогрузочных пунктов, бытовых (обогревательных и др.) помещений, мест стоянки машин и др. оборудования или помещений.
Заключительные лесосечные работы	Очистка мест рубок: проводить одновременно с рубкой лесных насаждений и трелевкой древесины, порубочный остаток сложить в кучи, оставить на перегнивание на месте рубки. На эстакаде п/о сложить в кучи с последующим сжиганием в безопасный пожарный период. Провести весеннюю доочистку в случае рубки в зимнее время.
Срок окончания вывозки древесины	декабрь 2020 год
Период учета и оценки проведения мероприятий	

**4. Характеристика лесорастительных условий лесного участка(в том числе рельефа, гидрологических условий, почвы):**

№ квартала	№ выдела	Площадь, га	Бонитет	Тип леса	ТЛУ (ТУМ)
1	2	3	4	5	6
178	1	3,1	1	ЕЛП	С2

(описание рельефа, гидрологических условий, почвы)

**5. Исходная характеристика насаждения до проведения мероприятий по уходу за лесами:**

№ квартала	№ выдела	Площадь, га	Состав древостоя	Возраст по породам	Диаметр по породам	Высота по породам	Полнота насаждения	Запас, кбм	
								на 1 га	на выделе
1	2	3	4	5	6	7	8	9	10
178	1	3,1	60С2Б2ЛП				0,7	144	446
			60С	30	14	16		84	260
			2Б	30	14	16		28	89
			2ЛП	30	12	14		28	89
			10Е	28	8	8	0,4	3	12

**6. Основные характеристики мероприятий по уходу за лесами:**Интенсивность рубки (% по запасу) 35%

Минимальная сомкнутость крон \_\_\_\_\_

Сумма площадей сечений стволов \_\_\_\_\_

Объем вырубаемой древесины 79,0 кбм**7. Характеристика вырубаемой части насаждения:**

№ квартала	№ выдела	Площадь, га	Порода	Средний диаметр	Средняя высота	Вырубаемый запас, всего			
						корневой		ликвидный	
						кбм/га	кбм	кбм/га	кбм
1	2	3	4	5	6	7	8	9	10
178	1	3,1	60С2Б2ЛП			50,0	158,0	56,0	79,0
			60С	14	16	29	91,0	32	45
			2Б	14	16	10	30	11	15
			2ЛП	12	14	10	30	11	15
			10Е	8	8	1	7	2	4
			ИТОГО:			50,0	158,0	56,0	79,0



8. Описание технологий выполнения работ с указанием выполняемых технологических операций, последовательности их выполнения по элементам лесосеки (технологические пасеки, волоки, технологические (погрузочные) пункты):

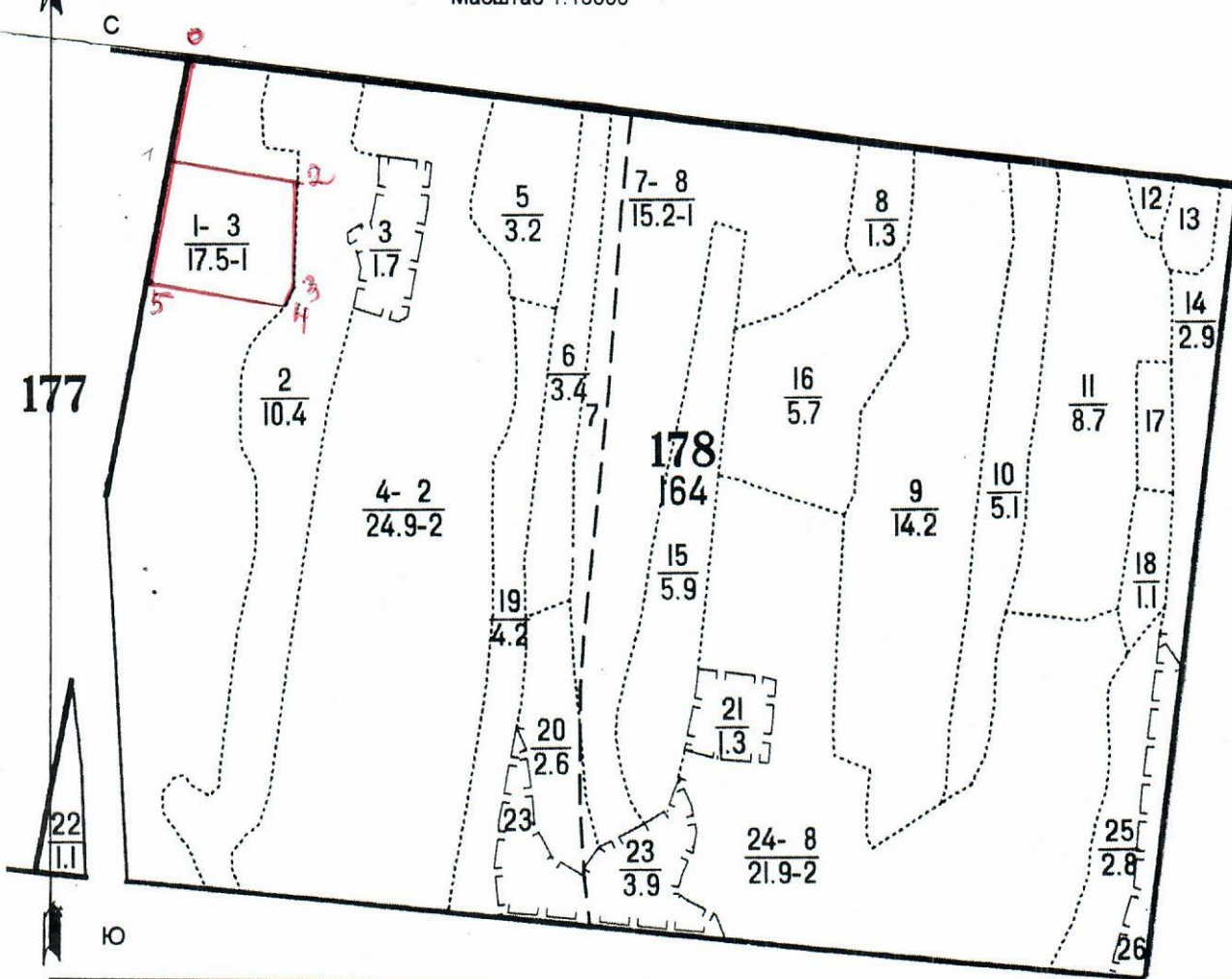
Наименование мероприятия	Ед. изм.	Характеристика	Описание работ (технологических операций)
Технологические пасеки	м		уборку опасных деревьев и разметку магистральных трелевочных волоков
Трассы волоков и дорог	га		
Технологические (погрузочные) пункты, производственные и бытовые площадки	га шт		
Спороб очистки лесосеки			Очистка мест рубок: проводить одновременно с рубкой лесных насаждений и трелевкой древесины, порубочный остаток сложить в кучи, оставить на перегнивание на месте рубки. На эстакаде п/о сложить в кучи с последующим сжиганием в безопасный пожарный период. Провести весеннюю доочистку в случае рубки в зимнее время.

9. Характеристика насаждения после проведения мероприятий по уходу за лесами:

№ квартала	№ выдела	Площадь, га	Состав древостоя	Возраст по породам	Диаметр по породам	Высота по породам	Полнота насаждения	Запас, кубм	
								на 1 га	на выделе
1	2	3	4	5	6	7	8	9	10
178	1	3,1	60С2Б2ЛП				0,6	94,0	288,0
			60С	30	14	16		55,0	169,0
			2Б	30	14	16		18,0	59,0
			2ЛП	30	12	14		18,0	59,0
			10Е	28	8	8	0,4	2,0	5,0

10. Схема размещения проектируемого участка по уходу за лесами

Масштаб 1:10000



Линии	0-1	1-2	2-3	3-4	4-5	5-1		
Румбы	ЮЗ:5°	ЮВ:88°	ЮВ:5°	ЮЗ:20°	СЗ:89°	СВ:5°		
длина	140	170	150	30	190	170		
Линии								
Румбы								
длина								

Проект составили: мастер участка

Заречного производственного уч-ка

м/л

Малик С. А.