

СОГЛАСОВАНО:



Руководитель

ГКУ УР

лесничество"

подпись, Ф.И.О.)

2020 г.

Директор

УТВЕРЖДАЮ:

Юнусов К.А.

(руководитель юридического лица, ИП)

Завьяловлес-филиал АУ УР "Удмуртлес"

(подпись, Ф.И.О.)

20 лет.

ПРОЕКТ УХОДА ЗА ЛЕСАМИ
по договору аренды № 01/2-15/756 от 28.10.2013 г.
ПРОРЕЖИВАНИЕ

(Наименование вида мероприятий по уходу за лесами в соответствии с приказом Минприроды России от 22.11.2017 № 626 «Об утверждении Правил ухода за лесами»)

2. Характеристика местоположения лесного участка:

Лесничество Завьяловское лесничество
 Участковое лесничество Заречное участковое лесничество
 Квартал 177 выдел(ы) 14 площадь 15,9 га
 Целевое назначение лесов защитные леса
 Категория защитных лесов Леса, выполняющие функции защиты природных и иных объектов зеленые зоны
 Лесной район район хвойно-широколиственных лесов Европейской части РФ.

3. Этапы и сроки проведения работ, учета и оценки их результатов:

Период рубки (календарный)	2020 год
Подготовительные лесосечные работы (с указанием применяемых машин и механизмов)	Вырубка погрузочной площадки, прорубка технологических коридоров и волоков, валку производить б/п «Shtil». Трелевку древесины производим трактором за вершину.
Основные лесосечные работы	предварительная подготовка лесосек (уборку опасных деревьев и разметку магистральных трелевочных волоков), подготовка лесопогрузочных пунктов и примыкающих к ним лесовозных усов, обустройство производственных и бытовых площадок, монтаж и демонтаж оборудования. В состав подготовительных работ входит также рубка деревьев в зонах безопасности, которые выделяют вокруг лесопогрузочных пунктов, бытовых (обогревательных и др.) помещений, мест стоянки машин и др. оборудования или помещений.
Заключительные лесосечные работы	Очистка мест рубок: проводить одновременно с рубкой лесных насаждений и трелевкой древесины, порубочный остаток сложить в кучи, оставить на перегнивание на месте рубки. На эстакаде п/о сложить в кучи с последующим сжиганием в безопасный пожарный период. Провести весеннюю доочистку в случае рубки в зимнее время.
Срок окончания вывозки древесины	декабрь 2020 год
Период учета и оценки проведения мероприятий	

4. Характеристика лесорастительных условий лесного участка(в том числе рельефа, гидрологических условий, почвы):

№ квартала	№ выдела	Площадь, га	Бонитет	Тип леса	ТЛУ (ТУМ)
1	2	3	4	5	6
177	14	15,9	2	ЕЛП	С2

(описание рельефа, гидрологических условий, почвы)

5. Исходная характеристика насаждения до проведения мероприятий по уходу за лесами:

№ квартала	№ выдела	Площадь, га	Состав древостоя	Возраст по породам	Диаметр по породам	Высота по породам	Полнота насаждения	Запас, кбм	
								на 1 га	на выделе
1	2	3	4	5	6	7	8	9	10
177	14	15,9	5ЕЗОС1Б1ЛП				0,8	130	2070
			5Е	25	8	9		65	1030
			ЗОС	25	12	13		39	620
			1Б	25	12	13		13	210
			1ЛП	25	10	11		13	210

6. Основные характеристики мероприятий по уходу за лесами:

Интенсивность рубки (% по запасу) 25%
 Минимальная сомкнутость крон _____
 Сумма площадей сечений стволов _____
 Объем вырубемой древесины 518 кбм

7. Характеристика вырубемой части насаждения:

№ квартала	№ выдела	Площадь, га	Порода	Средний диаметр	Средняя высота	Вырубемый запас, всего			
						корневой		ликвидный	
						кбм/га	кбм	кбм/га	кбм
1	2	3	4	5	6	7	8	9	10
177	14	6,3	5ЕЗОС1Б1ЛП			34,0	525,0	27,0	425,0
			5Е	8	9	3	41	2	33
			ЗОС	12	13	21	338	17	274
			1Б	12	13	5	73	4	59
			1ЛП	10	11	5	73	4	59
			ИТОГО:						425,0

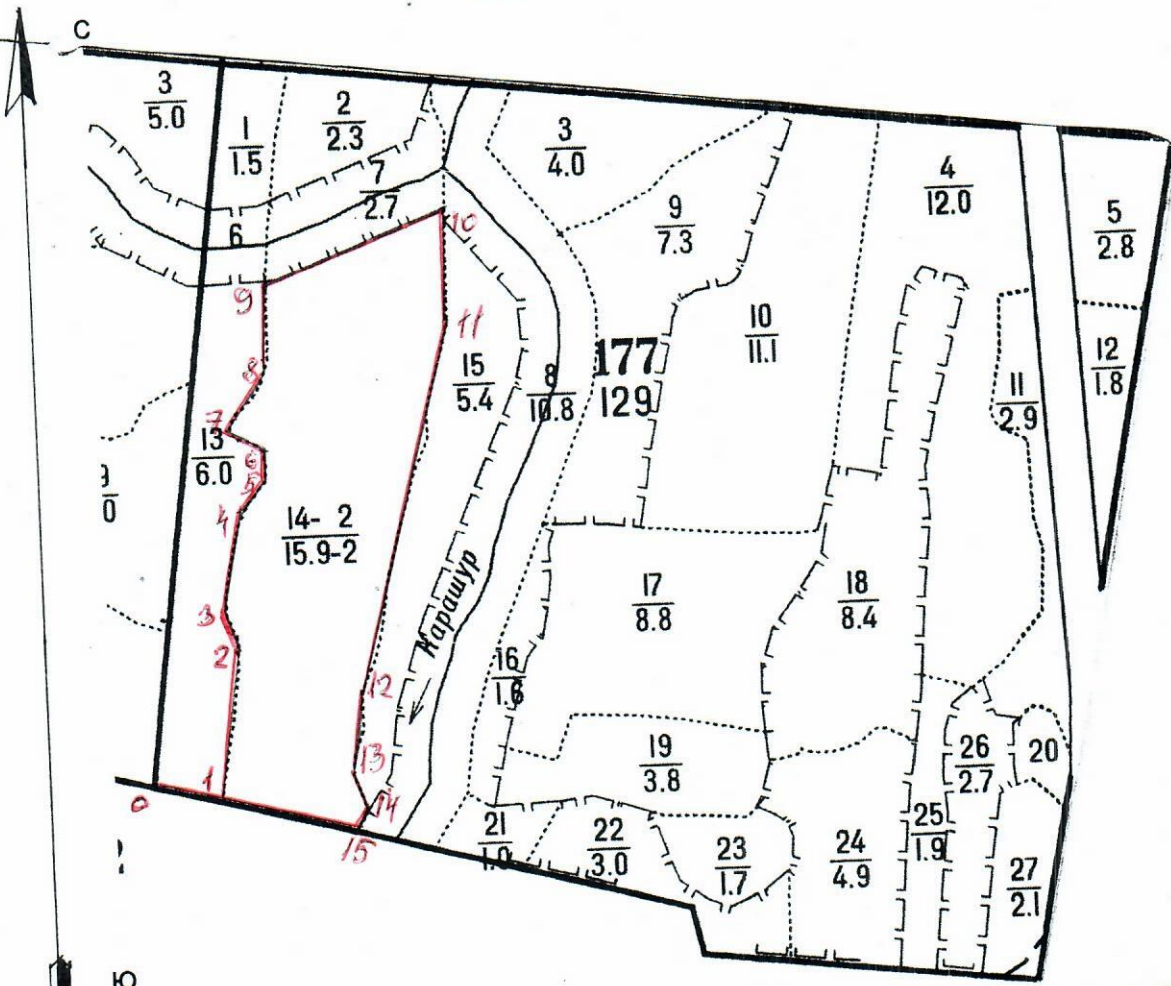
8. Описание технологий выполнения работ с указанием выполняемых технологических операций, последовательности их выполнения по элементам лесосеки (технологические пасеки, волоки, технологические (погрузочные) пункты):

Наименование мероприятия	Ед. изм.	Характеристика	Описание работ (технологических операций)
Технологические пасеки	м		уборку опасных деревьев и разметку магистральных трелевочных волоков
Трассы волоков и дорог	га		
Технологические (погрузочные) пункты, производственные и бытовые площадки	га шт		
Способ очистки лесосеки			Очистка мест рубок: проводить одновременно с рубкой лесных насаждений и трелевкой древесины, порубочный остаток сложить в кучи, оставить на перегнивание на месте рубки. На эстакаде п/о сложить в кучи с последующим сжиганием в безопасный пожарный период. Провести весеннюю доочистку в случае рубки в зимнее время.

9. Характеристика насаждения после проведения мероприятий по уходу за лесами:

№ квартала	№ выдела	Площадь, га	Состав древостоя	Возраст по породам	Диаметр по породам	Высота по породам	Полнота насаждения	Запас, кубм	
								на 1 га	на выделе
1	2	3	4	5	6	7	8	9	10
177	14	15,9	5Е3ОС1Б1ЛП	25	8	9	0,7	96,0	1545,0
			5Е	25	8	9		62,0	989,0
			3ОС	25	12	13		18,0	282,0
			1Б	25	12	13		8,0	137,0
			1ЛП	25	10	11		8,0	137,0

10. Схема размещения проектируемого участка по уходу за лесами
Масштаб 1:10000



Линии	0-1	1-2	2-3	3-4	4-5	5-6	6-7	7-8	8-9
Румбы	82°ЮВ	4°СВ	20°СЗ	2°СВ	30°СВ	5°СЗ	71°СЗ	30°СВ	4°СЗ
длина	90	190	70	120	60	40	50	80	130
Линии	9-10	10-11	11-12	12-13	13-14	14-15	15-1		
Румбы	63°СВ	4°ЮВ	9°ЮЗ	2°ЮЗ	26°ЮВ	25°ЮЗ	82°СЗ		
длина	250	160	490	110	50	30	180		

Проект составили: мастер участка

М.П. Малик С.А. Жуков А.Ю.