

СОГЛАСОВАНО:

Руководитель

ГКУ УР "Завьяловское лесничество"

Подпись, Ф.И.О.

2020 г.

УТВЕРЖДАЮ:

Директор Юнусов К.А.

(руководитель юридического лица, ИП)

Завьяловское филиал АУ УР "Удмуртлес"

(подпись, Ф.И.О.)

20 г.

ПРОЕКТ УХОДА ЗА ЛЕСАМИ
по договору аренды № 01/2-15/756 от 28.10.2013 г.
ПРОХОДНАЯ

(Наименование вида мероприятий по уходу за лесами в соответствии с приказом Минприроды России от 22.11.2017 № 626 «Об утверждении Правил ухода за лесами»)

2. Характеристика местоположения лесного участка:

Лесничество Завьяловское лесничество
 Участковое лесничество Заречное участковое лесничество
 Квартал 187 выдел(ы) 9 площадь 5,5 га
 Целевое назначение лесов защитные леса
 Категория защитных лесов Леса, выполняющие функции защиты природных и иных объектов зеленые зоны
 Лесной район район хвойно-широколиственных лесов Европейской части РФ.

3. Этапы и сроки проведения работ, учета и оценки их результатов:

Период рубки (календарный)	2020 год
Подготовительные лесосечные работы (с указанием применяемых машин и механизмов)	Вырубка погрузочной площадки, прорубка технологических коридоров и волоков, валку производить б/п «Shtil». Трелевку древесины производим трактором за вершину.
Основные лесосечные работы	предварительная подготовка лесосек (уборку опасных деревьев и разметку магистральных трелевочных волоков), подготовка лесопогрузочных пунктов и примыкающих к ним лесовозных усов, обустройство производственных и бытовых площадок, монтаж и демонтаж оборудования. В состав подготовительных работ входит также рубка деревьев в зонах безопасности, которые выделяют вокруг лесопогрузочных пунктов, бытовых (обогревательных и др.) помещений, мест стоянки машин и др. оборудования или помещений.
Заключительные лесосечные работы	Очистка мест рубок: проводить одновременно с рубкой лесных насаждений и трелевкой древесины, порубочный остаток сложить в кучи, оставить на перегнивание на месте рубки. На эстакаде п/о сложить в кучи с последующим сжиганием в безопасный пожарный период. Провести весеннюю доочистку в случае рубки в зимнее время.
Срок окончания вывозки древесины	декабрь 2020 год
Период учета и оценки проведения мероприятий	

4. Характеристика лесорастительных условий лесного участка(в том числе рельефа, гидрологических условий, почвы):

№ квартала	№ выдела	Площадь, га	Бонитет	Тип леса	ТЛУ (ТУМ)
1	2	3	4	5	6
187	9	5,5	1	СЛП	С2

(описание рельефа, гидрологических условий, почвы)

5. Исходная характеристика насаждения до проведения мероприятий по уходу за лесами:

№ квартала	№ выдела	Площадь, га	Состав древостоя	Возраст по породам	Диаметр по породам	Высота по породам	Полнота насаждения	Запас, кбм	
								на 1 га	на выделе
1	2	3	4	5	6	7	8	9	10
187	9	5,5	ББ4ЛП+ОС				0,7	220	1210
			6Б	60	24	25		129	710
			4ЛП	60	22	23		80	440
			+ОС	60				5	30
			+Е					5	30

6. Основные характеристики мероприятий по уходу за лесами:

Интенсивность рубки (% по запасу) 20%
 Минимальная сомкнутость крон _____
 Сумма площадей сечений стволов _____
 Объем вырубаемой древесины 191,0 кбм

7. Характеристика вырубаемой части насаждения:

№ квартала	№ выдела	Площадь, га	Порода	Средний диаметр	Средняя высота	Вырубемый запас, всего			
						корневой		ликвидный	
						кбм/га	кбм	кбм/га	кбм
1	2	3	4	5	6	7	8	9	10
187	9	5,5	ББ4ЛП+ОС			44,0	242,0	35,0	191,0
			6Б	24	25	26	142	20	112
			4ЛП	22	23	16	88	13	69
			+ОС			1	6	1	5
			+Е			1	6	1	5
			ИТОГО:						191,0

8. Описание технологий выполнения работ с указанием выполняемых технологических операций, последовательности их выполнения по элементам лесосеки (технологические пасаеки, волоки, технологические (погрузочные) пункты):

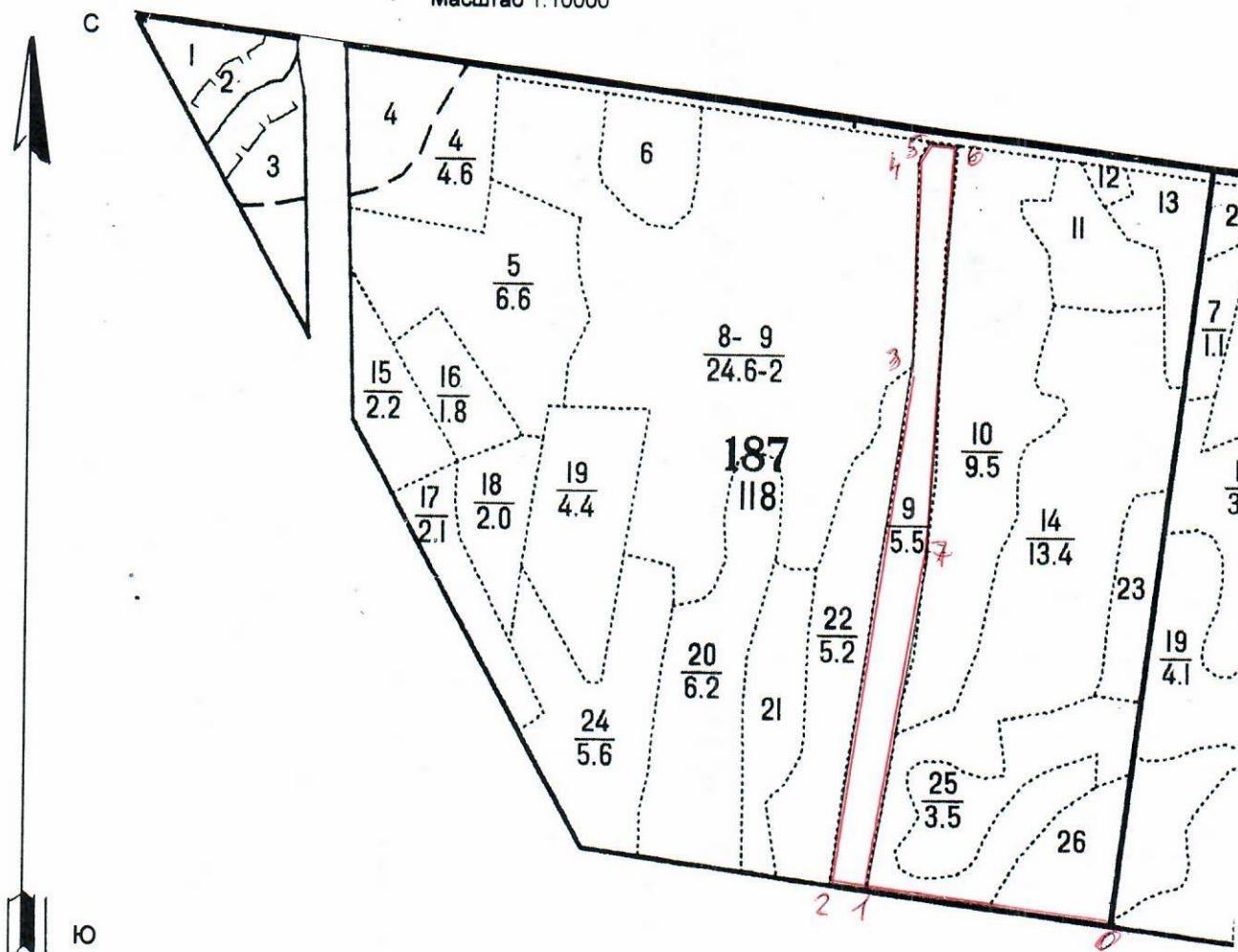
Наименование мероприятия	Ед. изм.	Характеристика	Описание работ (технологических операций)
Технологические пасаеки	м		уборку опасных деревьев и разметку магистральных трелевочных волоков
Трассы волоков и дорог	га		
Технологические (погрузочные) пункты, производственные и бытовые площадки	га шт		
Способ очистки лесосеки			Очистка мест рубок: проводить одновременно с рубкой лесных насаждений и трелевкой древесины, порубочный остаток сложить в кучи, оставить на перегнивание на месте рубки. На эстакаде п/о сложить в кучи с последующим сжиганием в безопасный пожарный период. Провести весеннюю доочистку в случае рубки в зимнее время.

9. Характеристика насаждения после проведения мероприятий по уходу за лесами:

№ квартала	№ выдела	Площадь, га	Состав древостоя	Возраст по породам	Диаметр по породам	Высота по породам	Полнота насаждения	Запас, кубм	
								на 1 га	на выделе
187	9	5,5	ББ4ЛП+ОС				0,6	176,0	968,0
			ББ	60	24	25		103,0	568,0
			4ЛП	60	22	23		64,0	352,0
			+ОС	60	0	0		4,0	24,0
			+Е					4,0	24,0

10. Схема размещения проектируемого участка по уходу за лесами

Масштаб 1:10000



Линии	0-1	1-2	2-3	3-4	1-5	5-6	6-7	7-8
Румбы	88°23	88°23	2°СВ	7°СЗ	22°СВ	89°ЮВ	3°ЮЗ	3°ЮЗ
длина	340	50	740	270	30	40	580	460
Линии								
Румбы								
длина								

Проект составили: мастер участка

Заречного производственного уч-ка

м/л

Малик С. А. 1 10 1