

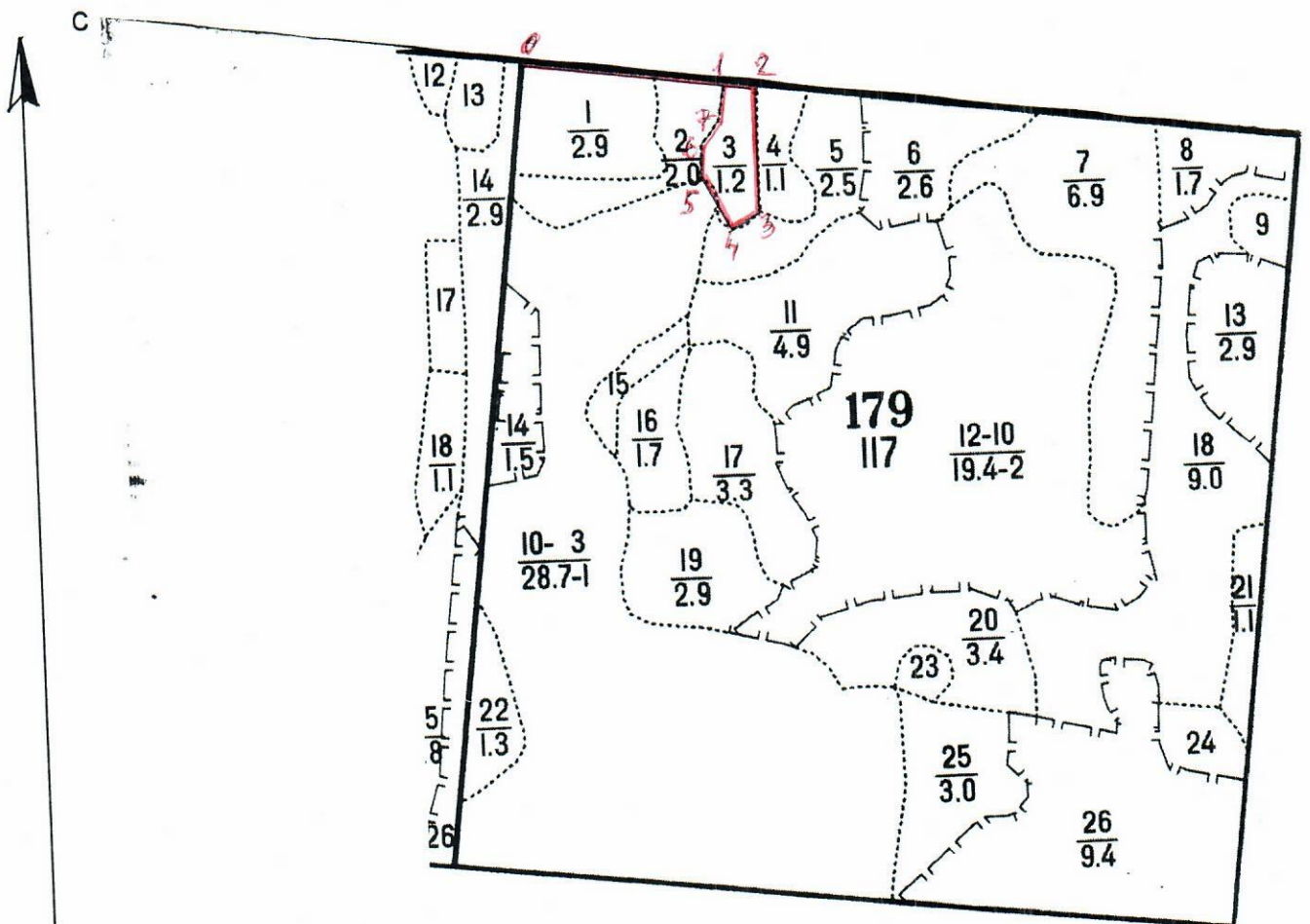
8. Описание технологий выполнения работ с указанием выполняемых технологических операций, последовательности их выполнения по элементам лесосеки (технологические пасаки, волоки, технологические (погрузочные) пункты):

Наименование мероприятия	Ед. изм.	Характеристика	Описание работ (технологических операций)
Технологические пасаки	м		уборку опасных деревьев и разметку магистральных трелевочных волоков
Трассы волоков и дорог	га		
Технологические (погрузочные) пункты, производственные и бытовые площадки	га шт		
Способ очистки лесосеки			Очистка мест рубок: проводить одновременно с рубкой лесных насаждений и трелевкой древесины, порубочный остаток сложить в кучи, оставить на перегнивание на месте рубки. На эстакаде п/о сложить в кучи с последующим сжиганием в безопасный пожарный период. Провести весеннюю доочистку в случае рубки в зимнее время.

9. Характеристика насаждения после проведения мероприятий по уходу за лесами:

№ квартала	№ выдела	Площадь, га	Состав древостоя	Возраст по породам	Диаметр по породам	Высота по породам	Полнота насаждения	Запас, кубм	
								на 1 га	на выделе
1	2	3	4	5	6	7	8	9	10
179	3	1,2	7БЗЛП+Е	55	24	27	0,6	165,0	195,0
			7Б	55	22	26		109,0	128,0
			ЗЛП	55	0	0		37,0	45,0
			+Е	55	0	0		19,0	22,0

10. Схема размещения проектируемого участка по уходу за лесами
Масштаб 1:10000



	0-1	1-2	2-3	3-4	4-5	5-6	6-7	7-8	8-9
Линии									
Румбы	88°10В	88°10В	6°10В	118°10В	36°СЗ	110°СЗ	30°СВ	40°СВ	50
длина	270	40	170	40	80	40	40	50	
Линии									
Румбы									
длина									

Проект составили: мастер участка

м/п

Мамма С. А. *(Signature)*