

Руководитель
ГКУ УР "лесничество"

" " 20 г.



УТВЕРЖДАЮ:

Директор
(руководитель юридического лица, ИП)

филиала АУ УР "Удмуртлес"

" " 20 г.



ПРОЕКТ УХОДА ЗА ЛЕСАМИ
по договору аренды № 01/2-15/756 от 28.10.2013г.
Проходная рубка

1. Проходная рубка
(Наименование вида мероприятий по уходу за лесами в соответствии с приказом Минприроды России от 22.11.2017 № 626 «Об утверждении Правил ухода за лесами»)

2. Характеристика местоположения лесного участка:

Лесничество ГКУ УР "Завьяловское лесничество"
Участковое лесничество Подшиваловское
Квартал 226 выдел(ы) 24 площадь 11 га
Целевое назначение лесов защитные леса
Категория защитных лесов леса выполняющие функции защиты природных и иных объектов. Зеленая зона
Лесной район хвойно-широколиственных лесов

3. Этапы и сроки проведения работ, учета и оценки их результатов:

Период рубки (календарный)	2020г
Подготовительные лесосечные работы (с указанием применяемых машин и механизмов)	разбивка границ делянки, волоков, погрузочной площадки, уборка опасных деревьев, зависших сучьев и вершин (МТЗ, "Штиль")
Основные лесосечные работы	валка дерева, обрезка сучьев и вершин, сбор их в кучи и сжигание
Заключительные лесосечные работы	доочистка делянки (места рубки)
Срок окончания вывозки древесины	31.12.2020
Период учета и оценки проведения мероприятий	декабрь 2020г.

4. Характеристика лесорастительных условий лесного участка(в том числе рельефа, гидрологических условий, почвы):

№ квартала	№ выдела	Площадь, га	Бонитет	Тип леса	ТЛУ (ТУМ)
1	2	3	4	5	6
226	24	11	1	Е ЛП	С2

рельеф ровный, почва суглинистая дерново-подзолистая
(описание рельефа, гидрологических условий, почвы)

5. Исходная характеристика насаждения до проведения мероприятий по уходу за лесами:

№ квартала	№ выдела	Площадь, га	Состав древостоя	Возраст по породам	Диаметр по породам	Высота по породам	Полнота насаждения	Запас, кбм	
								на 1 га	на выделе
1	2	3	4	5	6	7	8	9	10
226	24	11	5Е	80	24	23	0,6	175	1925
			1П	80	24	23		35	385
			3Лп	70	24	22		105	1155
			1Ос	70	28	25		35	385
			Б	70					

6. Основные характеристики мероприятий по уходу за лесами:

Интенсивность рубки (% по запасу) 15 %
Минимальная сомкнутость крон 0,5
Сумма площадей сечений стволов _____
Объем вырубаемой древесины 578 кбм

7. Характеристика вырубаемой части насаждения:

№ квартала	№ выдела	Площадь, га	Порода	Средний диаметр	Средняя высота	Вырубаемый запас, всего			
						корневой		ликвидный	
						кбм/га	кбм	кбм/га	кбм
1	2	3	4	5	6	7	8	9	10
226	24	11	Е	34	27	28	307	28	307
			П	24	24	4	40	4	40
			Б	32	22	8	82	8	82
			Ос	32	25	6	69	6	69
			Лп	20	21	7	80	7	80

8. Описание технологий выполнения работ с указанием выполняемых технологических операций, последовательности их выполнения по элементам лесосеки (технологические пасаки, волоки, технологические (погрузочные) пункты):

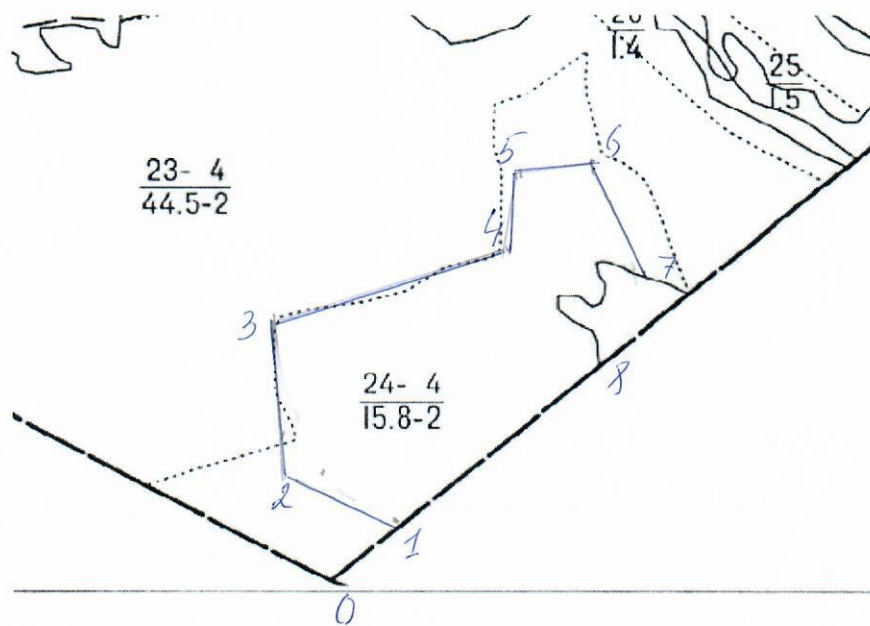
Наименование мероприятия	Ед. изм.	Характеристика	Описание работ (технологических операций)
Технологические пасаки	м	45	валка Б/П верхушкой на волк, обреза сучьев, трелевка хлыстами
Трассы волоков и дорог	га	1,5	с использованием существующих дорог и волоков
Технологические (погрузочные) пункты, производственные и бытовые площадки	га	0,3	
	шт	2 -существующая	
Способ очистки лесосеки		11	п/о сложить в кучи на пасаках и оставить на перегнивание и подкормку диких животных в зимний период

9. Характеристика насаждения после проведения мероприятий по уходу за лесами:

№ квартала	№ выдела	Площадь, га	Состав древостоя	Возраст по породам	Диаметр по породам	Высота по породам	Полнота насаждения	насаждения	
								на 1 га	на выделе
1	2	3	4	5	6	7	8	9	10
226	24	11	5Е	80	24	23	0,5	150	1650
			1П	80	24	23		30	330
			3Лп	70	24	22		100	990
			1Ос	70	28	25		30	330
			Б	70					2200

10. Схема размещения проектируемого участка по уходу за лесами

Масштаб 1:10000



Линии	Румб	Длина
0-1	просека	100
1-2	СВ:58	165
2-3	С:0	170
3-4	СВ:72	300
4-5	С:0	120
5-6	СВ:90	100
6-7	ЮВ:25	190
7-8	опушка	350
8-1	просека	350

Проект составили:

наг. 11/11 *Русаков А.И.*
 (должность, Ф.И.О., подпись, дата составления)