

Согласовано:
 Руководитель ГКУ УР
 «Сюмсинское лесничество»
 Шмыков П.Н.
 « 9 » сентября 2020г.

Утверждаю:
 Гл. инженер по лесопользованию
 ООО ТПК «Восток-ресурс»
 Мушкина К.А.
 « 09 » сентября 2020г.

Проект ухода за лесами Рубки прореживания

1. _____
 (Наименование вида мероприятий по уходу за лесами в соответствии с приказом Минприроды России от 22.11.2017 № 626 «Об утверждении Правил ухода за лесами»)

2. Характеристика местоположения лесного участка:

Лесничество Сюмсинское
 Участковое лесничество Пумсинское
 Квартал 72 выдел(ы) 25 площадь 1,0 га
 Целевое назначение лесов защитные леса
 Категория защитных лесов защитные полосы вдоль железных дорог, а/д
 Лесной район южно-таежный район европейской части РФ

3. Этапы и сроки и проведения работ, учета и оценки их результатов:

Период рубки (календарный)	Февраль-декабрь 2020 г. (по истечении 30 дней с момента подачи Проекта в органы государственной власти)
Подготовительные лесосечные работы (с указанием применяемых машин и механизмов)	Разметка в натуре границ погрузочных пунктов, трасс магистральных и пасечных волоков, производственных и бытовых площадок. Рубка деревьев на площадях погрузочных пунктов, трассах магистральных и пасечных волоков, производственных и бытовых площадках. Рубка аварийных деревьев, угрожающих безопасной работе. Установка информационных знаков. Харвестер, Форвардер
Основные лесосечные работы	Валка лесных насаждений, обрубка сучьев, обрезка сучьев, трелевка древесины, раскряжевка хлыстов на сортименты, сортировка, штабелевка, погрузка сортиментов, вывозка.
Заключительные лесосечные работы	Очистка (доочистка) мест рубок от порубочных остатков укладкой порубочных остатков на волокна с целью их укрепления и предохранения почвы от сильного уплотнения и повреждения при трелевке.
Срок окончания вывозки древесины	Декабрь 2020 г.
Период учета и оценки проведения мероприятий	

4. Характеристика лесорастительных условий лесного участка (в том числе рельефа, гидрологических условий, почвы):

№ квартала	№ выдела	Площадь, га	Бонитет	Тип леса (ТЛУ)	ТУМ
72	25	1,0	1	ЕЛП	С2

равнинный, средний суглинок, свежие

(описание рельефа, гидрологических условий, почвы)

5. Исходная характеристика насаждения до проведения мероприятий по уходу за лесами:

№ квартала	№ выдела	Площадь, га	Состав древостоя	Возраст по породам	Диаметр по породам	Высота по породам	Полнота насаждения	Запас (кбм)	
								На 1 га	На выделе
72	25	1,0	6Б2Ос1Ивд1Е				0,7	130	130
			Б	30	14	16			
			Ос	30	16	17			
			Ивд	20	10	11			
			Е	70	24	20			

6. Основные характеристики мероприятий по уходу за лесами:

Интенсивность рубки (% по запасу) _____ 31 _____ %

Объем вырубаемой древесины _____ 40 _____ кбм

7. Характеристика вырубаемой части насаждения:

№ квартала	№ выдела	Площадь, га	Порода	Средний диаметр	Средняя высота	Вырубаемый запас, всего			
						корневой		ликвидный	
						кбм/га	кбм	кбм/га	кбм
72	25	1,0	Б,Ос,Е	16	16	55	44	50	40

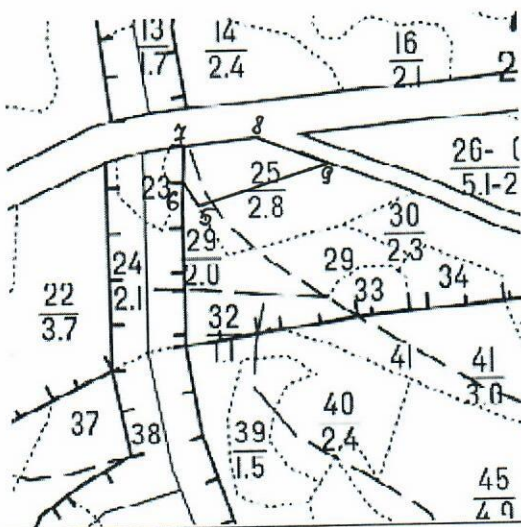
8. Описание технологий выполнения работ с указанием выполняемых технологических операций, последовательности их выполнения по элементам лесосеки (технологические полосы, волоки, технологические (погрузочные) пункты):

Наименование мероприятия	Ед. изм.	Объем	Описание работ (технологических операций)
Технологические полосы (пасеки)	м	36	Рубка аварийных деревьев, угрожающих безопасной работе, валка деревьев, обрубка сучьев.
Трассы волоков и дорог	га	0,15	Рубка деревьев на трассах магистральных и пасечных волоков, трелевка древесины.
Технологические (погрузочные) пункты, производственные и бытовые площадки	га	-	Рубка деревьев на площадях погрузочных пунктов, производственных и бытовых площадках, раскряжевка хлыстов на сортименты, сортировка, штабелевка, погрузка сортиментов, вывозка
	шт	-	
Способ очистки лесосеки			укладка порубочных остатков на волоки с целью их укрепления и предохранения почвы от сильного уплотнения и повреждения при трелевке.

9. Характеристика насаждения после проведения мероприятий по уходу за лесами:

№ квартала	№ выдела	Площадь, га	Состав древостоя	Возраст по породам	Диаметр по породам	Высота по породам	Полнота насаждения	Запас (кбм)	
								На 1 га	На выделе
72	25	1,0	6Б2Ос1Ивд1Е				0,5	90	90
			Б	30	14	16			
			Ос	30	16	17			
			Ивд	20	10	11			
			Е	70	24	20			

**10. Схема размещения проектируемого участка по уходу за лесами
Масштаб 1:10000**



Линии	Румб	Длина, м
5-6	СЗ 45	30
6-7	СЗ 10	53
7-8	СВ 71	97
8-9	ЮВ 83	100
9-5	ЮЗ 60	185

Проект составил Итисов по договору КФ - Кривоше Е.Н. 09.01.2020
(должность, Ф.И.О., подпись, дата составления)