

Согласовано:

Руководитель ГКУ УР

«Сюмсинское лесничество»

Шмыков П.Н.  
« 9 » февраля 2020 г.

Утверждаю:

Гл. инженер по лесопользованию

ООО ТПК «Восток-ресурс»

Мушкина К.А.  
« 09 » марта 2020 г.

## Проект ухода за лесами

### 1. Рубки прореживания

(Наименование вида мероприятий по уходу за лесами в соответствии с приказом Минприроды России от 22.11.2017 № 626 «Об утверждении Правил ухода за лесами»)

### 2. Характеристика местоположения лесного участка:

Лесничество Сюмсинское

Участковое лесничество Пумсинское

Квартал 72 выдел(ы) 25 площадь 0,8 га

Целевое назначение лесов защитные леса

Категория защитных лесов защитные полосы вдоль железных дорог, а/д

Лесной район южно-таежный район европейской части РФ

### 3. Этапы и сроки и проведения работ, учета и оценки их результатов:

Период рубки (календарный)	Февраль-декабрь 2020 г. (по истечении 30 дней с момента подачи Проекта в органы государственной власти)
Подготовительные лесосечные работы (с указанием применяемых машин и механизмов)	Разметка в натуре границ погрузочных пунктов, трасс магистральных и пасечных волоков, производственных и бытовых площадок. Рубка деревьев на площадях погрузочных пунктов, трассах магистральных и пасечных волоков, производственных и бытовых площадках. Рубка аварийных деревьев, угрожающих безопасной работе. Установка информационных знаков. Харвестер, Форвардер
Основные лесосечные работы	Валка лесных насаждений, обрубка сучьев, обрезка сучьев, трелевка древесины, раскряжевка хлыстов на сортименты, сортировка, штабелевка, погрузка сортиментов, вывозка.
Заключительные лесосечные работы	Очистка (доочистка) мест рубок от порубочных остатков укладкой порубочных остатков на волокна с целью их укрепления и предохранения почвы от сильного уплотнения и повреждения при трелевке.
Срок окончания вывозки древесины	Декабрь 2020 г.
Период учета и оценки проведения мероприятий	

### 4. Характеристика лесорастительных условий лесного участка (в том числе рельефа, гидрологических условий, почвы):

№ квартала	№ выдела	Площадь, га	Бонитет	Тип леса (ТЛУ)	ТУМ
72	25	0,8	1	ЕЛП	С2

равнинный, средний суглинок, свежие

(описание рельефа, гидрологических условий, почвы)

### 5. Исходная характеристика насаждения до проведения мероприятий по уходу за лесами:

№ квартала	№ выдела	Площадь, га	Состав древостоя	Возраст по породам	Диаметр по породам	Высота по породам	Полнота насаждения	Запас (кбм)	
								На 1 га	На выделе
72	25	0,8	6Б2Ос1Ивд1Е				0,7	130	100
			Б	30	14	16			
			Ос	30	16	17			
			Ивд	20	10	11			
			Е	70	24	20			

6. Основные характеристики мероприятий по уходу за лесами:  
 Интенсивность рубки (% по запасу) 38 <sup>40%</sup> %  
 Объем вырубаемой древесины 40 кбм

7. Характеристика вырубаемой части насаждения:

№ кварта- тала	№ вы- дела	Площадь, га	Порода	Средний диаметр	Сред- няя высота	Вырубаемый запас, всего			
						корневой		ликвидный	
						кбм/га	кбм	кбм/га	кбм
72	25	0,8	Б,Ос,Е	16	16	55	44	50	40

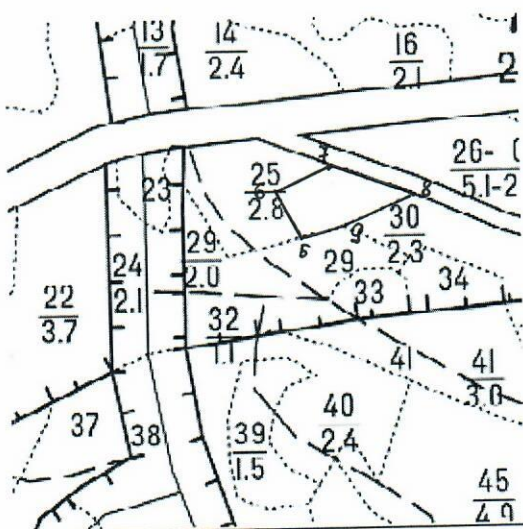
8. Описание технологий выполнения работ с указанием выполняемых технологиче-  
 ских операций, последовательности их выполнения по элементам лесосеки (техноло-  
 гические полосы, волоки, технологические (погрузочные) пункты):

Наименование мероприятия	Ед. изм.	Объем	Описание работ (технологических операций)
Технологические полосы (па- секи)	м	36	Рубка аварийных деревьев, угрожающих безопасной работе, валка деревьев, обрубка сучьев.
Трассы волоков и дорог	га	0,12	Рубка деревьев на трассах магистральных и пасеч- ных волоков, трелевка древесины.
Технологические (погрузоч- ные) пункты, производствен- ные и бытовые площадки	га	-	Рубка деревьев на площадях погрузочных пунктов, производственных и бытовых площадках, раскря- жевка хлыстов на сортименты, сортировка, штабе- левка, погрузка сортиментов, вывозка
	шт	-	
Способ очистки лесосеки			укладка порубочных остатков на волоки с целью их укрепления и предохранения почвы от сильного уп- лотнения и повреждения при трелевке.

9. Характеристика насаждения после проведения мероприятий по уходу за лесами:

№ квар- тала	№ вы- дела	Пло- щадь, га	Состав древостоя	Возраст по поро- дам	Диаметр по поро- дам	Высота по поро- дам	Полнота насаж- дения	Запас (кбм)	
								На 1 га	На выделе
72	25	0,8	6Б2Ос1Ивд1Е				0,4	75	60
			Б	30	14	16			
			Ос	30	16	17			
			Ивд	20	10	11			
			Е	70	24	20			

10. Схема размещения проектируемого участка по уходу за лесами  
 Масштаб 1:10000



Линии	Румб	Длина, м
5-6	СЗ 45	80
6-7	СВ 60	88
7-8	ЮВ 84	113
8-9	ЮЗ 52	100
9-5	ЮЗ 63	60

Проект составил инженер по лесному хозяйству Карпова Е.И. 09.01.2020 г.  
 (должность, Ф.И.О., подпись, дата составления)