

СОГЛАСОВАНО:

Руководитель
ГКУ УР «Глазовское лесничество»

А.И. Никитин
(подпись, Ф.И.О)

«14»

2019 г.



УТВЕРЖДАЮ:

Директор ООО «Магнум-1»
(руководитель юридического лица, ИП)

А.В. Шумайлов
(подпись, Ф.И.О)

«14»

18

2019 г.



ПРОЕКТ УХОДА ЗА ЛЕСАМИ

1. Прореживание

(Наименование вида мероприятий по уходу за лесами в соответствии с приказом Минприроды России от 22.11.2017 № 626 «Об утверждении Правил ухода за лесами»)

2. Характеристика местоположения лесного участка:

Лесничество Ярское

Участковое лесничество _____

Квартал 146 выдел(ы) 1 площадь 18,9 га

Целевое назначение лесов Защитные

Категория защитных лесов: леса, расположенные на ООПТ

Лесной район Южнотаежный.

3. Этапы и сроки проведения работ, учета и оценки их результатов:

Период рубки (календарный)	2020г
Подготовительные лесосечные работы (с указанием применяемых машин и механизмов)	Уборка зависших и опасных деревьев Валка – раскряжевка б/п «Штиль» Трелевка – тр-р ТДТ-55, ТТ-4
Основные лесосечные работы	Валка – раскряжевка б/п «Штиль» Трелевка – тр-р ТДТ-55, ТТ-4
Заключительные лесосечные работы	Очистка лесосеки одновременно с заготовкой со сбором порубочных остатков на волоках с оставлением на перегнивание, измельчение на пасеках.
Срок окончания вывозки древесины	31.12.2020
Период учета и оценки проведения мероприятий	По окончании проведения работ

4. Характеристика лесорастительных условий лесного участка (в том числе рельефа, гидрологических условий, почвы):

№ квартала	№ выдела	Площадь, га	Бонитет	Тип леса (ТЛЮ)	ТУМ
1	2	3	4	5	6
146	1	18,9	1	ЕЛП	С2

Почвы суглинистые средней влажности, Рельеф пересеченный
(описание рельефа, гидрологических условий, почвы)

5. Исходная характеристика насаждения до проведения мероприятий по уходу за лесами:

№ квартала	№ выдела	Площадь, га	Состав древостоя	Возраст по породам	Диаметр по породам	Высота по породам	Полнота насаждения	Зап.корм (кбм)	
								на 1 га	на выделе
1	2	3	4	5	6	7	8	9	10
146	1	18,9	6Б	30	14	16	0,8	130	2457
			30с	30	16	16			
			ЕЛП	30	12	14			

6. Основные характеристики мероприятий по уходу за лесами:

Интенсивность рубки (% по запасу) 30%

Минимальная сомкнутость крон _____

Сумма площадей сечений стволов _____

Объем вырубаемой древесины (ликвидный) 737 кбм.

7. Характеристика вырубаемой части насаждения:

№ квартала	№ выдела	Площадь, га	Порода	Средний диаметр	Средняя высота	Вырубаемый запас, всего			
						корневой		ликвидный	
						кбм/га	кбм	кбм/га	кбм
1	2	3	4	5	6	7	8	9	10
146	1	18,9	Б	14	16	27,9	528	22,3	422
			Ос	16	16	14,6	276	11,7	221
			Лп	12	14	6,2	118	4,9	94

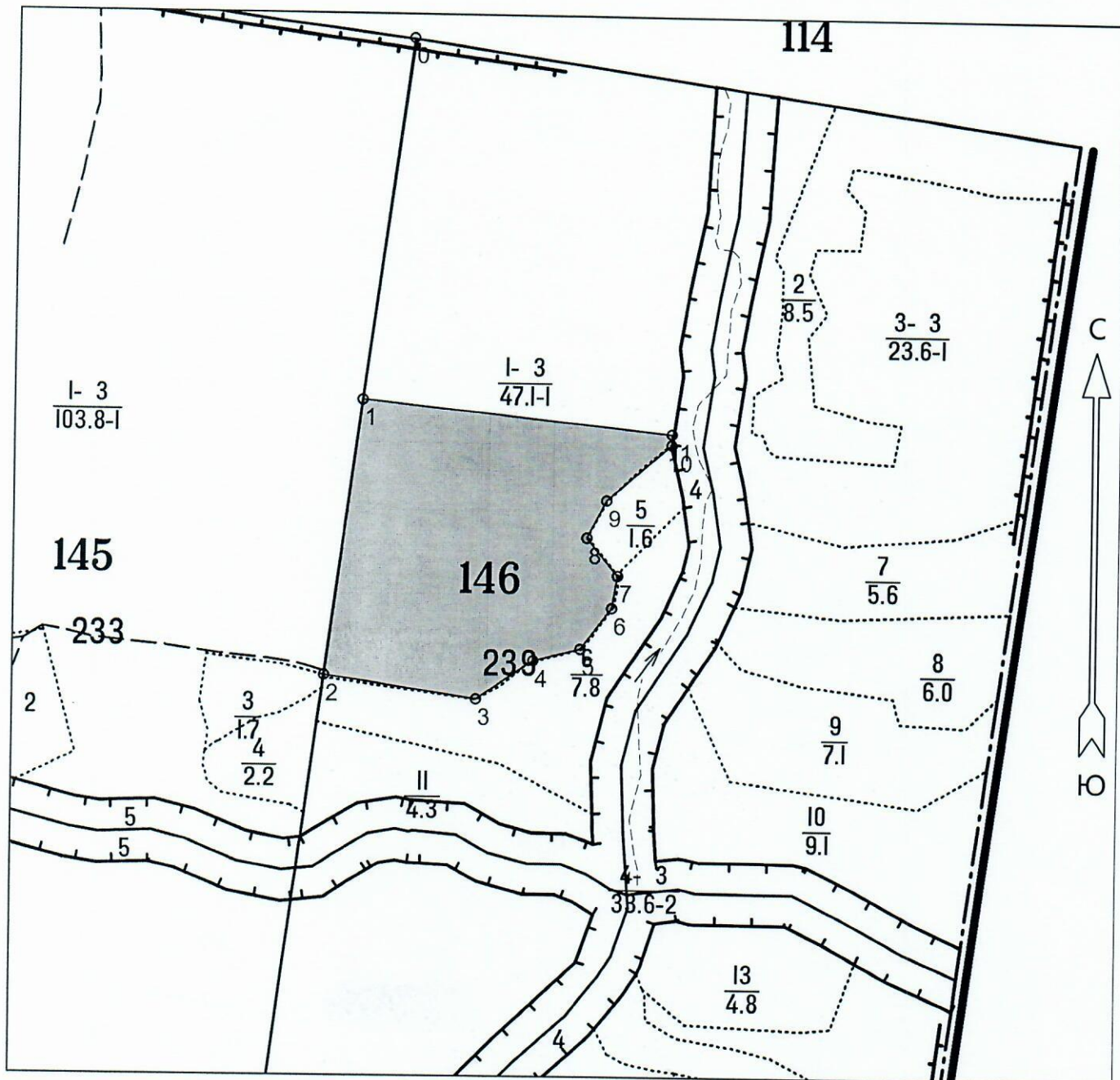
8. Описание технологий выполнения работ с указанием выполняемых технологических операций, последовательности их выполнения по элементам лесосеки (технологические полосы, волоки, технологические (погрузочные) пункты):

Наименование мероприятия	Ед. изм.	Объём	Описание работ (технологических операций)
Технологические полосы (пасеки)	м	40	Валка деревьев вершиной на волок, обрубка сучьев
Трассы волоков и дорог	га	2,8	Трелевка трактором за вершину
Технологические (погрузочные) пункты, производственные и бытовые площадки	га	0,56	Раскряжевка хлыстов, дообрубка сучьев
	шт	2	
Способ очистки лесосеки			Очистка лесосеки одновременно с заготовкой со сбором порубочных остатков на волоках с оставлением на перегнивание, измельчение на пасеках.


9. Характеристика насаждения после проведения мероприятий по уходу за лесами:

№ квартала	№ выдела	Площадь, га	Состав древостоя	Возраст по породам	Диаметр по породам	Высота по породам	Полнота насаждения	Зап корн (кбм)	
								на 1 га	на выделе
1	2	3	4	5	6	7	8	9	10
146	1	18,9	бБ	30	14	16	0,6	81	1535
			3Ос	30	16	16			
			1Лп	30	12	14			

АБРИС кв.146 выд.1



Общая площадь: 18.9
 Эксплуатационная площадь: 18.9
 Масштаб: 1 : 10000
 Выполнил:

Условные обозначения:
 Эксплуатационная площадь

№№	Направление	Румбы	Длина, м
0 - 1	ЮВ	8°24'	592.8
1 - 2	ЮВ	8°17'	448.7
2 - 3	СВ	82°48'	248.8
3 - 4	СВ	40°09'	111.8
4 - 5	СВ	60°18'	79.1
5 - 6	СВ	21°41'	83.4
6 - 7	СЗ	6°12'	53.1
7 - 8	СЗ	55°19'	79.3
8 - 9	СВ	11°33'	68.7
9 - 10	СВ	33°25'	138.6
10 - 11	СЗ	15°40'	17.4

11 - 1	ЮЗ	80°05'	505.1
--------	----	--------	-------