

Утверждаю:
Руководитель ГКУ УР "Воткинское лесничество"

(подпись, Ф.И.О.)

«14» Июня 2020 г.



ПРОЕКТ УХОДА ЗА ЛЕСАМИ Проходная рубка

(Наименование вида мероприятий по уходу за лесами в соответствии с приказом Минприроды России от 22.11.2017 № 626 «Об утверждении Правил ухода за лесами»)

2. Характеристика местоположения лесного участка:

Лесничество Воткинское

Участковое лесничество Березовское

Квартал 140 выдел 7

Целевое назначение лесов защитные леса

Категория защитных лесов леса, выполняющие функции защиты природных и иных объектов: леса, расположенные в лесопарковых зонах

Лесной район южно-таежный

3. Этапы и сроки проведения работ, учета и оценки их результатов:

Период рубки (календарный) 2020 год

Подготовительные лесосечные работы (с указанием применяемых машин и механизмов)

валка опасных деревьев б/п "Штиль", устройство погрузочных и бытовых площадок,

установка знаков безопасности

Основные лесосечные работы валка б/п "Штиль", обрубка сучьев, трелевка МТЗ 82

Заключительные лесосечные работы очистка мест рубок

Срок окончания вывозки древесины 31 декабря 2020 г.

Период учета и оценки проведения мероприятий после 100% завершения работ
и составления акта приема-сдачи работ и акта осмотра лесосек

4. Характеристика лесорастительных условий лесного участка

(в том числе рельефа, гидрологических условий, почвы):

№ квартал	№ выдела	Площадь, га	Бонитет	Тип леса (ТЛУ)	ТУМ
1	2	3	4	5	6
140	7	4,0	1	КС	СЗ

рельеф ровный, почвы влажные, среднеподзолистые, легкосуглинистые

(описание рельефа, гидрологических условий, почвы)

5. Исходная характеристика насаждения до проведения мероприятий по уходу за лесами:

№ квартала	№ выдела	Площадь, га	Состав древостоя	Возраст по породам	Диаметр по породам	Высота по породам	Полнота насаждения	Запас (кбм)	
								на 1 га	на выделе
1	2	3	4	5	6	7	8	9	10
140	7	4,0	6Е	75	23	23	0,8	202	808
			3С	75	22	22		101	404
			1Б	65	21	21		31	124
			Итого					334	1336

6. Основные характеристики мероприятий по уходу за лесами:

Интенсивность рубки (% по запасу) 15%

Минимальная сомкнутость крон 0,7

Сумма площадей сечений стволов -

Объем вырубаемой древесины 200 кбм.

7. Характеристика вырубаемой части насаждения:

№ квартала	№ выдела	Площадь, га	Порода	Средний диаметр	Средняя высота	Вырубемый запас, всего			
						корневой		ликвидный	
						кбм/га	кбм	кбм/га	кбм
1	2	3	4	5	6	7	8	9	10
140	7	4,0	6Е	23	23	35	142	30	120
			3С	22	22	18	71	15	60
			1Б	21	21	6	24	5	20
			Итого			59	236	50	200

8. Описание технологий выполнения работ с указанием выполняемых технологических операций, последовательности их выполнения по элементам

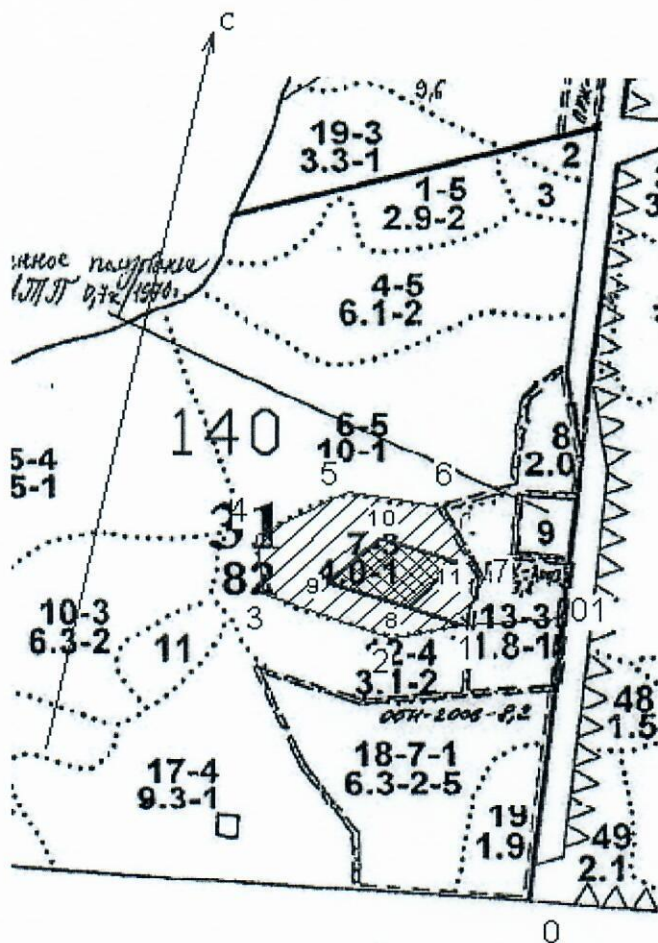
Наименование мероприятия	Ед. изм.	Объем	Описание работ (технологических операций)
Технологические полосы (пасеки)	м	40	валка клейменных деревьев
Трассы волоков и дорог	га	0,6	обрубка сучьев, трелевка хлыстов, сбор сучьев на волоках
Технологические (погрузочные) пункты,	га	0,25	складирование заготовленной древесины
Производственные и бытовые площадки	шт	1	на естественной поляне
Способ очистки лесосеки			сбор порубочных остатков с равномерной укладкой на волоках, на пасеках - сбор в кучи

9. Характеристика насаждения после проведения мероприятий по уходу за лесами:

№ квартала	№ выдела	Площадь, га	Состав древостоя	Возраст по породам	Диаметр по породам	Высота по породам	Полнота насаждения	Запас (кбм)	
								на 1 га	на выделе
1	2	3	4	5	6	7	8	9	10
140	7	4	6Е	75	23	23	0,7	172	688
			3С	75	22	22		86	344
			1Б	65	21	21		26	104
			Итого					284	1136

10. Схема размещения проектируемого участка по уходу за лесами:

М 1:10000



№№ линий	Румбы	Длина линий
Привязка		
0-01	по грани	390
01-1	ЮЗ:73	130
Лесосека		
1-2	ЮЗ:67	90
2-3	СЗ:81	170
3-4	СЗ:18	80
4-5	СВ:51	130
5-6	ЮВ:52	120
6-7	ЮВ:37	110
7-1	ЮЗ:10	66

Инженер по лесопользованию ГУ УР "Воткинское лесничество" Аткина Г.Н.

(должность, Ф.И.О, подпись)

Лесничий Березовского участкового лесничества Коробейников А.И.

(должность, Ф.И.О, подпись)

Зам.директора "Воткинсклес" филиала АУ УР "Удмуртлес" Тухветуллов Ф.М.

(должность, Ф.И.О, подпись)

Инженер по лесопользованию "Воткинсклес" Чиганова И.Ю.

(должность, Ф.И.О, подпись)