

Утверждаю.

Руководитель ГКУ УР "Воткинское лесничество"

(подпись, Ф.И.О)

«02» Март 2020 г.

ПРОЕКТ УХОДА ЗА ЛЕСАМИ Проходная рубка

(Наименование вида мероприятий по уходу за лесами в соответствии с приказом Минприроды России от 22.11.2017 № 626 «Об утверждении Правил ухода за лесами»)

2. Характеристика местоположения лесного участка:

Лесничество Воткинское

Участковое лесничество Черновское

Квартал 74 выдел 21

Целевое назначение лесов защитные леса

Категория защитных лесов ценные леса: противозерозионные леса

Лесной район южно-таежный

3. Этапы и сроки проведения работ, учета и оценки их результатов:

Период рубки (календарный) 2020 год

Подготовительные лесосечные работы (с указанием применяемых машин и механизмов)

валка опасных деревьев б/п "Штиль", устройство погрузочных и бытовых площадок,

установка знаков безопасности

Основные лесосечные работы валка б/п "Штиль", обрубка сучьев, трелевка МТЗ 82

Заключительные лесосечные работы очистка мест рубок

Срок окончания вывозки древесины 31 декабря 2020 г.

Период учета и оценки проведения мероприятий после 100% завершения работ
и составления акта приема-сдачи работ и акта осмотра лесосек

4. Характеристика лесорастительных условий лесного участка

(в том числе рельефа, гидрологических условий, почвы):

№ квартал	№ выдела	Площадь, га	Бонитет	Тип леса (ТЛУ)	ТУМ
1	2	3	4	5	6
74	21	4,1	1	КС	С3

рельеф ровный, почвы влажные, среднеподзолистые, легкосуглинистые

(описание рельефа, гидрологических условий, почвы)

5. Исходная характеристика насаждения до проведения мероприятий по уходу за лесами:

№ квартала	№ выдела	Площадь, га	Состав древостоя	Возраст по породам	Диаметр по породам	Высота по породам	Полнота насаждения	Запас (кбм)	
								на 1 га	на выделе
1	2	3	4	5	6	7	8	9	10
74	21	4,1	5С	75	23	22	0,8	153	627
			2Е	75	22	22		65	267
			2Б	55	24	21		56	230
			1Ос	55	24	23		29	119
			Итого					303	1242

6. Основные характеристики мероприятий по уходу за лесами:

Интенсивность рубки (% по запасу) 16%

Минимальная сомкнутость крон 0,6

Сумма площадей сечений стволов -

Объем вырубаемой древесины 200 кбм.

7. Характеристика вырубаемой части насаждения:

№ квартала	№ выдела	Площадь, га	Порода	Средний диаметр	Средняя высота	Вырубаемый запас, всего			
						корневой		ликвидный	
						кбм/га	кбм	кбм/га	кбм
1	2	3	4	5	6	7	8	9	10
74	21	4,1	5С	23	22	19	77	16	65
			2Е	22	22	16	65	13	55
			2Б	24	21	14	59	12	50
			1Ос	24	23	9	35	7	30
			Итого			58	236	49	200

8. Описание технологий выполнения работ с указанием выполняемых технологических операций, последовательности их выполнения по элементам

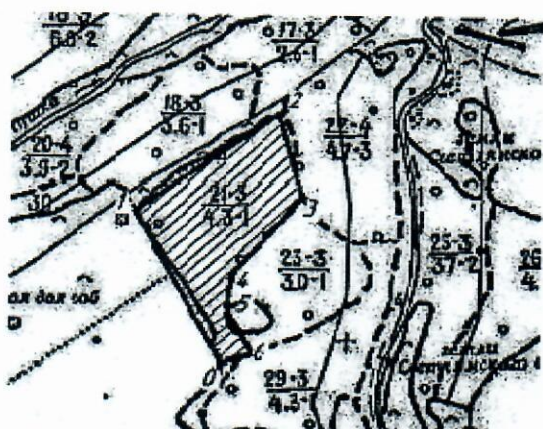
Наименование мероприятия	Ед. изм.	Объем	Описание работ (технологических операций)
Технологические полосы (пасеки)	м	40	валка клейменных деревьев
Трассы волоков и дорог	га	0,615	обрубка сучьев, трелевка хлыстов, сбор сучьев на волоках
Технологические (погрузочные) пункты,	га	0,25	складирование заготовленной древесины
Производственные и бытовые площадки	шт	1	на естественной поляне
Способ очистки лесосеки			сбор порубочных остатков с равномерной укладкой на волоках, на пасеках - сбор в кучи

9. Характеристика насаждения после проведения мероприятий по уходу за лесами:

№ квартал	№ выдела	Площадь, га	Состав древостоя	Возраст по породам	Диаметр по породам	Высота по породам	Плотность насаждения	Запас (кбм)	
								на 1 га	на выделе
1	2	3	4	5	6	7	8	9	10
74	21	4,1	5С	75	23	22	0,7	137	562
			2Е	75	22	22		52	212
			2Б	55	24	21		44	180
			Итого					254	1042

10. Схема размещения проектируемого участка по уходу за лесами:

М 1:10000



№№ линий	Румбы	Длина линий
0-1	СЗ:39°	290
1-2	СВ:34°	270
2-3	ЮВ:24°	150
3-4	ЮЗ:29°	180
4-5	ЮВ:06°	60
5-6	ЮВ:36°	60
6-0	ЮЗ:66°	50

Инженер по лесопользованию ГУ УР "Воткинское лесничество" Аткина Г.Н.

(должность, Ф.И.О, подпись)

Лесничий Черновского участкового лесничества Пахомов А.О.

(должность, Ф.И.О, подпись)

Зам.директора "Воткинсклес" филиала АУ УР "Удмуртлес" Тухветуллов Ф.М.

(должность, Ф.И.О, подпись)

Инженер по лесопользованию "Воткинсклес" Чиганова И.Ю.

(должность, Ф.И.О, подпись)