

СОГЛАСОВАНО:  
Руководитель ГКУ УР «Селтинское лесничество»

УТВЕРЖДАЮ:  
Директор ООО «Орион»

Штумф А.Ф.  
(подпись, ФИО)  
«29» 01

Штумф А.Ф.  
(подпись, ФИО)  
«29» 20 20 года



## ПРОЕКТ УХОДА ЗА ЛЕСАМИ

### Проходные рубки

(вид мероприятия по уходу за лесами)

#### 2. Характеристика местоположения лесного участка:

Лесничество Селтинское, участковое лесничество Сардыкское, квартал № 75, лесотаксационный выдел № 5, площадь лесосеки 0,35 га.

Целевое назначение лесов защитные, категория защитности лесов нерестоохранные полосы.  
Лесной район южно-таежный.

#### 3. Этапы и сроки проведения работ, учета и оценки их результатов:

Период рубки (календарный)	февраль-декабрь 2020 год
Подготовительные лесосечные работы (с указанием применяемых машин и механизмов)	уборка зависших и опасных деревьев б/п «Штиль», устройство погрузочных и бытовых площадок, установка знаков безопасности
Основные лесосечные работы	валка, обрубка сучьев, раскряжевка б/п «Штиль», трелевка МТ-5
Заключительные лесосечные работы	очистка мест рубок: одновременно с заготовкой со сбором порубочных остатков на волоках с оставлением на перегнивание. Проведение весенней доочистки в случае рубки в зимний период.
Срок окончания вывозки древесины	31.12.2020 г.
Период учета и оценки проведения мероприятий	по окончании проведения работ

#### 4. Характеристика лесорастительных условий (в том числе рельефа, гидрологических условий, почвы)

Бонитет 1, тип леса СЧ, ТЛУ В3, рельеф ровный, почвы сырые суглинистые.

#### 5. Исходная характеристика насаждения до проведения мероприятий по уходу за лесами:

Выдел	Площадь, га	Состав древостоя	Возраст по породам	Диаметр по породам	Высота по породам	Полнота насаждения	Запас, кбм	
							на 1 га	на выделе
5	0,35	9С1Б+Е				0,9	380	133
		9С	75	24	23		342	120
		1Б	65	22	24		38	13
		Е	75					

#### 6. Основные характеристики мероприятий по уходу за лесами:

- интенсивность рубки 20%,
- минимальная сомкнутость крон сомкнутые,
- сумма площадей сечения 0,9,
- объем вырубленной древесины 27 кбм.

#### 7. Характеристика вырубленной части насаждения

№ квартала	№ выдела	Площадь, га	Состав древостоя	Средний диаметр	Средняя высота	Вырубемый запас			
						корневой		ликвидный	
						кбм/га	кбм	кбм/га	кбм
75	5	0,35	9С	24	23	88	31	68	24
			1Б	22	24	10	4	8	3
			Всего			98	35	76	27

#### 8. Описание технологий выполнения работ с указанием выполняемых технологических операций, последовательности их выполнения по элементам лесосеки (технологические пазеки, волоки, технологические (погрузочные) пункты):

Наименование мероприятия	Ед. изм	Объем	Описание работ (технологических операций)
Технологические пазеки	м	40	валка клейменных деревьев
Трассы волоков и дорог	га	0,05	
Технологические (погрузочные) пункты, производ-	га		складирование заготовленной древесины на естественной прогалине за пределами деланки
	шт		

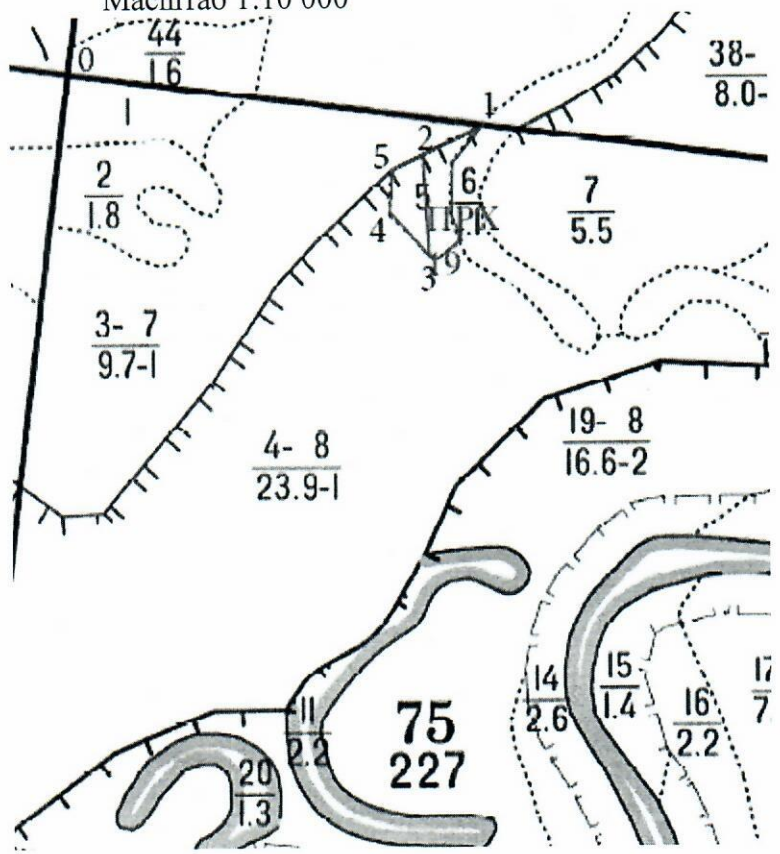
водственные и бытовые площадки			
Способ очистки лесосеки	сбор порубочных остатков на волоках, на пасеках-сбор в кучи		

**9. Характеристика насаждения после проведения мероприятий по уходу за лесами:**

Выдел	Площадь, га	Состав древостоя	Возраст по породам	Диаметр по породам	Высота по породам	Полнота насаждения	Запас, кубм	
							на 1 га	на выделе
5	0,35	9С1Б+Е				0,7	295	103
		9С	75	24	23		265	93
		1Б	65	22	24		30	10

**10. Схема размещения проектируемого участка по уходу за лесами:**

Масштаб 1:10 000



**Экспликация лесосеки**

Номера точек	Румбы линий, °	Длина линий, м
0-1	СЗ-86°	470
1-2	ЮЗ-53°	80
2-3	ЮВ-15°	100
3-4	СЗ-57°	60
4-5	СЗ-7°	53
5-2	СВ-53°	30