

СОГЛАСОВАНО:
 Руководитель
 ГКУ УР «Глазовское лесничество»



А.И.НИКИТИН
 (подпись, Ф.И.О)

«__» 20__ г.

УТВЕРЖДАЮ:
 Глава КФХ «Саламатов А.А.»
 (руководитель юридического лица, ИП)



А.А.САЛАМАТОВ
 (подпись, Ф.И.О)

12 2019 г.

ПРОЕКТ УХОДА ЗА ЛЕСАМИ
Рубки ПРОРЕЖИВАНИЯ

1. _____
 (Наименование вида мероприятий по уходу за лесами в соответствии с приказом
 Минприроды России от 22.11.2017 № 626 «Об утверждении Правил ухода за лесами»)

2. Характеристика местоположения лесного участка:

Лесничество **Ярское**
 Участковое лесничество _____
 Квартал **324** выдел(ы) **10** площадь **1,8** га

Целевое назначение лесов **Защитные**
 Категория защитных лесов **противоэрозионные**
 Лесной район **Южнотаежный.**

3. Этапы и сроки проведения работ, учета и оценки их результатов:

Период рубки (календарный)	1-4 квартал 2020 года
Подготовительные лесосечные работы (с указанием применяемых машин и механизмов)	Уборка зависших и опасных деревьев Валка – раскряжевка б/п «Штиль» Трелевка – тр-р ТДТ-55
Основные лесосечные работы	Валка – раскряжевка б/п «Штиль» Трелевка – тр-р ТДТ-55
Заключительные лесосечные работы	Очистка лесосеки одновременно с заготовкой со сбором порубочных остатков на волоках в валы с приминанием, в пасеках – в кучи с оставлением на перегнивание
Срок окончания вывозки древесины	31.12.2019
Период учета и оценки проведения мероприятий	По окончании проведения работ

4. Характеристика лесорастительных условий лесного участка (в том числе рельефа, гидрологических условий, почвы):

№ квартала	№ выдела	Площадь, га	Бонитет	Тип леса (ТЛУ)	ТУМ
1	2	3	4	5	6
324	10	1,8	2	екс	С2

Почвы суглинистые средней влажности, Рельеф пересеченный
 (описание рельефа, гидрологических условий, почвы)

5. Исходная характеристика насаждения до проведения мероприятий по уходу за лесами:

№ квартала	№ выдела	Площадь, га	Состав древостоя	Возраст по породам	Диаметр по породам	Высота по породам	Полнота насаждения	Зап корн (кбм)	
								на 1 га	на выделе
1	2	3	4	5	6	7	8	9	10
324	10	1,8	3Е+П	55	18	16	0,7	190	342
			2С		22	18			
			5Б		22	20			

6. Основные характеристики мероприятий по уходу за лесами:

Интенсивность рубки (% по запасу) **30%**
 Минимальная сомкнутость крон _____
 Сумма площадей сечений стволов _____
 Объем вырубаемой древесины (ликвидный) **76** кбм.

7. Характеристика вырубаемой части насаждения:

№ квартала	№ выдела	Площадь, га	Порода	Средний диаметр	Средняя высота	Вырубемый запас, всего			
						корневой		ликвидный	
						кбм/га	кбм	кбм/га	кбм
1	2	3	4	5	6	7	8	9	10
324	10	1,8	Е	18	16	21,1	38	15,6	28
			С	22	18	9,4	17	7,2	13
			Б	22	20	26,1	47	19,4	35

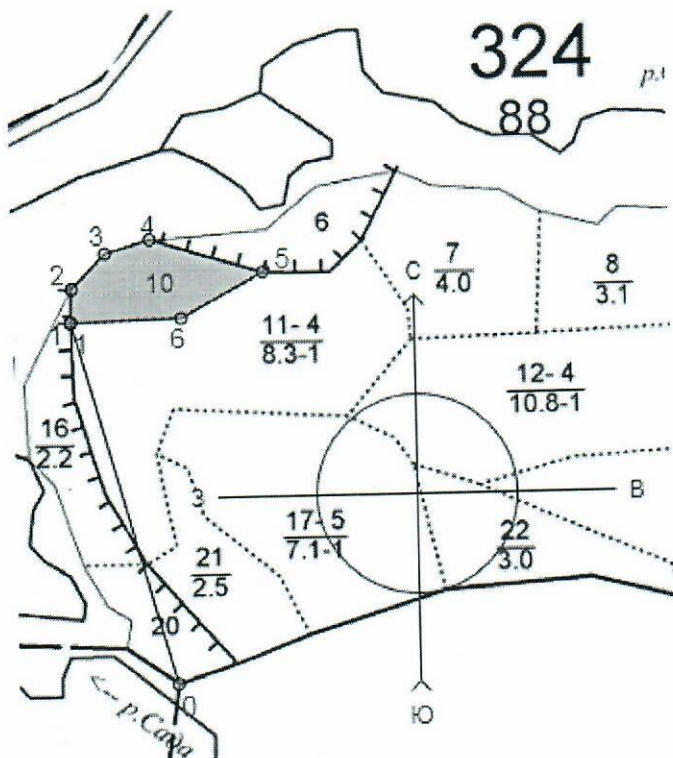
8. Описание технологий выполнения работ с указанием выполняемых технологических операций, последовательности их выполнения по элементам лесосеки (технологические полосы, волоки, технологические (погрузочные) пункты):

Наименование мероприятия	Ед. изм.	Объем	Описание работ (технологических операций)
Технологические полосы (пасеки)	м	30	Валка деревьев вершиной на волок, обрубка сучьев
Трассы волоков и дорог	га	0,25	Трелевка трактором за вершину
Технологические (погрузочные) пункты, производственные и бытовые площадки	шт	на прилег лесосеке ПРХ 2020	Раскряжевка хлыстов, дообрубка сучьев
Способ очистки лесосеки			Очистка лесосеки одновременно с заготовкой со сбором порубочных остатков на волоках в валы с приминанием, в пасеках – в кучи с оставлением на перегнивание

9. Характеристика насаждения после проведения мероприятий по уходу за лесами:

№ квартала	№ выдела	Площадь, га	Состав древостоя	Возраст по породам	Диаметр по породам	Высота по породам	Полнота насаждения	Зап корн (кбм)	
								на 1 га	на выделе
1	2	3	4	5	6	7	8	9	10
324	10	1,8	3Е+П	55	18	16	0,5	133	239
			2С		22	18			
			5Б		22	20			

10. Схема размещения проектируемого участка по уходу за лесами М 1:10 000



№№	Направление	Румб	Длина, м
0 - 1	СЗ	15°30'	503.5
1 - 2	СВ	2°00'	45.0
2 - 3	СВ	44°30'	64.4
3 - 4	СВ	73°30'	62.7
4 - 5	ЮВ	72°30'	156.4
5 - 6	ЮЗ	61°30'	124.0
6 - 1	ЮЗ	88°30'	147.8

Проект составил: инженер лесного хозяйства

(должность, Ф.И.О., подпись, дата составления)

А.Б.Баженов

подпись: *инж. на ст. Тугусов*