

СОГЛАСОВАНО:

Руководитель  
ГКУ УР "Сарапульское лесничество"

(подпись, Ф.И.О.)

С.В. Воробьев

"04" 2020г.

УТВЕРЖДАЮ:

Директор Завьялов Е.С.  
(руководитель юридического лица. ИП)

филиала АУ УР "Удмуртлес"

(подпись, Ф.И.О.)

К.А. Юнусов

"05" 2020 г.

## ПРОЕКТ УХОДА ЗА ЛЕСАМИ

по договору аренды № 01 / 2-15 / 762 от 28.10.2013 г.

1. лесосечная рубка  
(Наименование вида мероприятий по уходу за лесами в соответствии с приказом Минприроды России от 22.11.2017 № 626 «Об утверждении Правил ухода за лесами»)

## 2. Характеристика местоположения лесного участка:

Лесничество Сарапульское  
Участковое лесничество Октябрьское  
Квартал 5 выдел(ы) 10 площадь 17,1 га  
Целевое назначение лесов защитные леса  
Категория защитных лесов защитные полосы вдоль железных, автодорог  
Лесной район хвойн - широколиственных лесов европейской части РФ

## 3. Этапы и сроки проведения работ, учета и оценки их результатов:

Период рубки (календарный)	апрель-декабрь 2020г. (по истечении 30 дней с момента подачи Проекта в органы государственной власти)
Подготовительные лесосечные работы (с указанием применяемых машин и механизмов)	Разметка в натуре границ погрузочных пунктов, трасс магистральных и пасечных волоков, производственных и бытовых площадок. Рубка деревьев на площадях погрузочных пунктов, трассах магистральных и пасечных волоков, производственных и бытовых площадках. Рубка аварийных деревьев, угрожающих безопасной работе. Установка информационных знаков. ТТ-4, бензопилы
Основные лесосечные работы	Валка лесных насаждений, обрубка сучьев, обрезка сучьев, трелевка древесины, раскряжовка хлыстов на сортименты, сортировка, штабелевка, погрузка сортиментов, вывозка.
Заключительные лесосечные работы	Очистка (доочистка) мест рубок от порубочных остатков комбинированным способом: сбор порубочных остатков в кучи и валы с оставлением их на месте для перегнивания; сбор порубочных остатков в кучи и валы с последующим сжиганием их в пожаробезопасный период, приведение в состояние, пригодное для использования по назначению лесных дорог
Срок окончания вывозки древесины	Декабрь 2020г.
Период учета и оценки проведения мероприятий	

## 4. Характеристика лесорастительных условий лесного участка (в том числе рельефа, гидрологических условий, почвы):

№ квартала	№ выдела	Площадь, га	Бонитет	Тип леса	ТЛУ (ТУМ)
1	2	3	4	5	6
5	10	17,1	2	СБР	A2

рельеф холмистый, почвы свежие, супесчаные  
(описание рельефа, гидрологических условий, почвы)

## 5. Исходная характеристика насаждения до проведения мероприятий по уходу за лесами:

№ квартала	№ выдела	Площадь, га	Состав древостоя	Возраст по породам	Диаметр по породам	Высота по породам	Полнота насаждения	Запас, кбм	
								на 1 га	на выделе
1	2	3	4	5	6	7	8	9	10
5	10	17,1	10С	59	18	17	0,9	250	4280
			Б	55					

## 6. Основные характеристики мероприятий по уходу за лесами:

Интенсивность рубки (% по запасу) 20 %  
Объем вырубаемой древесины (ликвид) 767 кбм

## 7. Характеристика вырубаемой части насаждения:

№ квартала	№ выдела	Площадь, га	Порода	Средний диаметр	Средняя высота	Вырубаемый запас, всего			
						корневой		ликвидный	
						кбм/га	кбм	кбм/га	кбм
1	2	3	4	5	6	7	8	9	10
5	10	17,1	С,Е,Б,Ос	18	17	50	855	45	767

8. Описание технологий выполнения работ с указанием выполняемых технологических операций, последовательности их выполнения по элементам лесосеки (технологические пасеки, волоки, технологические (погрузочные) пункты):

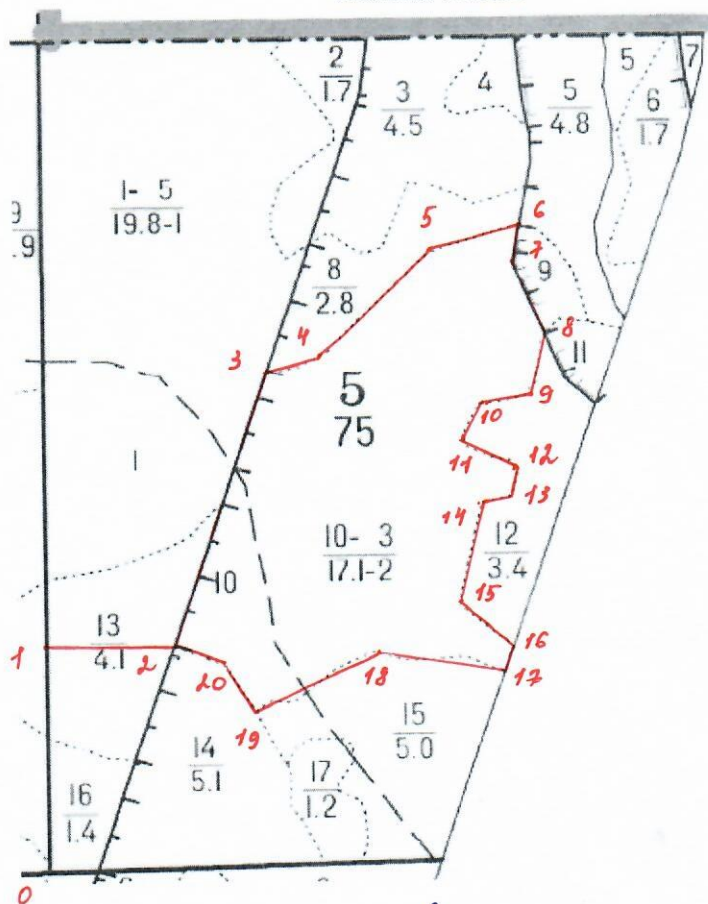
Наименование мероприятия	Ед. изм.	Характеристика	Описание работ (технологических операций)
Технологические пасеки	м	40	Рубка аварийных деревьев, угрожающих безопасной работе, валка деревьев, обрубка сучьев.
Трассы волоков и дорог	га	1,3	Рубка деревьев на трассах магистральных и пасечных волоков, трелевка древесины.
Технологические (погрузочные) пункты, производственные и бытовые площадки	га	0,5	Рубка деревьев на площадях погрузочных пунктов, производственных и бытовых площадках, раскряжовка хлыстов на сортименты, сортировка, штабелевка, погрузка сортиментов, вывозка
	шт	2	
Способ очистки лесосеки			Комбинированный способ очистки: сбор порубочных остатков в кучи и валы с оставлением их на месте для перегнивания; сбор порубочных остатков в кучи и валы с последующим сжиганием их в пожаробезопасный период

9. Характеристика насаждения после проведения мероприятий по уходу за лесами:

№ квартала	№ выдела	Площадь, га	Состав древостоя	Возраст по породам	Диаметр по породам	Высота по породам	Полнота насаждения	Запас, кубм	
								на 1 га	на выделе
1	2	3	4	5	6	7	8	9	10
5	10	17,1	10С	59	18	17	0,7	200	3425
			Б	55					

10. Схема размещения проектируемого участка по уходу за лесами

Масштаб 1:10000



Линии	Румб	Длина
0-1	С 90°00	300
1-2	В 00°00	160
2-3	СВ 72°00	370
3-4	СВ 19°00	80
4-5	СВ 46°00	190
5-6	СВ 18°00	120
6-7	ЮЗ 84°00	50
7-8	ЮЗ 69°00	105
8-9	ЮЗ 77°00	80
9-10	ЮЗ 06°00	60
10-11	ЮЗ 60°00	60
11-12	ЮВ 18°00	80
12-13	ЮЗ 81°00	35
13-14	ЮЗ 21°00	40
14-15	ЮЗ 79°00	135
15-16	ЮВ 42°00	80
16-17	ЮЗ 72°00	40
17-18	СЗ 12°00	160
18-19	ЮЗ 29°00	170
19-20	СЗ 62°00	80
20-2	СЗ 27°00	70

Проект составили:

Инженер по лесопользованию

*А.В. Третьякова* А.В. 3.03.2020

(должность, Ф.И.О., подпись, дата составления)