

Утверждаю:
Руководитель ГКУ УР "Воткинское лесничество"

(подпись, Ф.И.О)

«15» 04 2020 г.

ПРОЕКТ УХОДА ЗА ЛЕСАМИ Прореживание

(Наименование вида мероприятий по уходу за лесами в соответствии с приказом Минприроды России от 22.11.2017 № 626 «Об утверждении Правил ухода за лесами»)

2. Характеристика местоположения лесного участка:

Лесничество Воткинское

Участковое лесничество Черновское

Квартал 77 выдел 17

Целевое назначение лесов защитные леса

защитные

Категория защитных лесов

ценные леса: противозерозионные леса

Лесной район

южно-таежный

3. Этапы и сроки проведения работ, учета и оценки их результатов:

Период рубки (календарный)

2020 год

Подготовительные лесосечные работы (с указанием применяемых машин и механизмов)

валка опасных деревьев б/п "Штиль", устройство погрузочных и бытовых площадок,
установка знаков безопасности

Основные лесосечные работы валка б/п "Штиль", обрубка сучьев, трелевка МТЗ 82

Заключительные лесосечные работы очистка мест рубок

Срок окончания вывозки древесины

31 декабря 2020 г.

Период учета и оценки проведения мероприятий

после 100% завершения работ

и составления акта приема-сдачи работ и акта осмотра лесосек

4. Характеристика лесорастительных условий лесного участка

(в том числе рельефа, гидрологических условий, почвы):

№ квартала	№ выдела	Площадь, га	Бонитет	Тип леса (ТЛУ)	ТУМ
1	2	3	4	5	6
77	17	5,7	1	СН	ДЗ

рельеф ровный, почвы влажные, среднеподзолистые, легкосуглинистые

(описание рельефа, гидрологических условий, почвы)

5. Исходная характеристика насаждения до проведения мероприятий

по уходу за лесами:

№ квартала	№ выдела	Площадь, га	Состав древостоя	Возраст по породам	Диаметр по породам	Высота по породам	Полнота насаждения	Запас (кбм)		
								на 1 га	на выделе	
77	17	5,7	10С	39	18	15	0,8	150	855	
			Итого						150	855

6. Основные характеристики мероприятий по уходу за лесами:

Интенсивность рубки (% по запасу)

23%

Минимальная сомкнутость крон

0,6

Сумма площадей сечений стволов

-

Объем вырубаемой древесины

200

кбм.

7. Характеристика вырубаемой части насаждения:

№ квартала	№ выдела	Площадь, га	Порода	Средний диаметр	Средняя высота	Вырубаемый запас, всего			
						корневой		ликвидный	
						кбм/га	кбм	кбм/га	кбм
1	2	3	4	5	6	7	8	9	10
77	17	5,7	10С	18	15	41	236	35	200
			Итого			41	236	35	200

8. Описание технологий выполнения работ с указанием выполняемых технологических операций, последовательности их выполнения по элементам

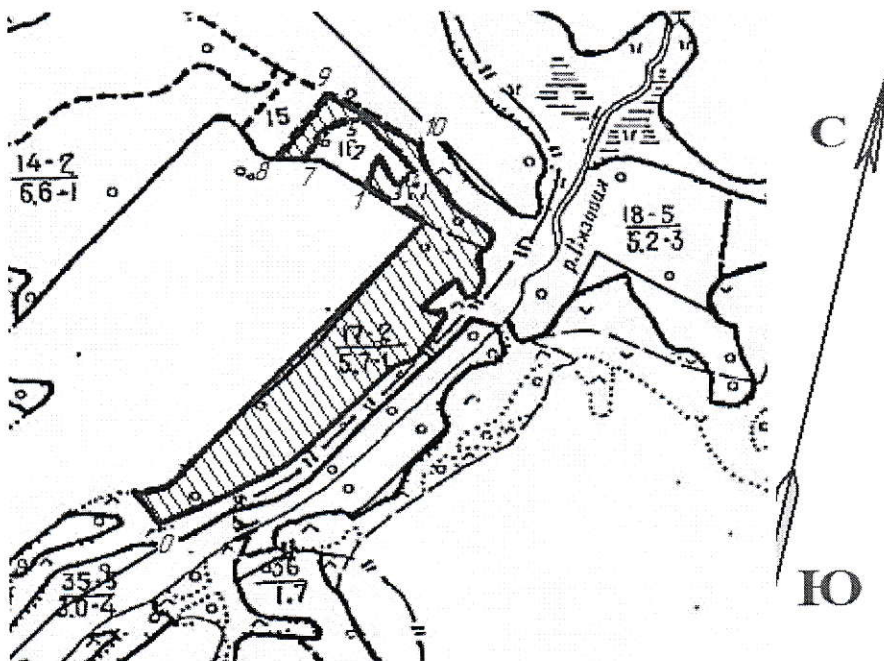
Наименование мероприятия	Ед. изм.	Объём	Описание работ (технологических операций)
Технологические полосы (пасеки)	м	40	валка клейменных деревьев
Трассы волоков и дорог	га	0,855	обрубка сучьев, трелевка хлыстов, сбор сучьев на волоках
Технологические (погрузочные) пункты,	га	0,25	складирование заготовленной древесины
Производственные и бытовые площадки	шт	1	на естественной поляне
Способ очистки лесосеки			сбор порубочных остатков с равномерной укладкой на волоках, на пасеках - сбор в кучи

9. Характеристика насаждения после проведения мероприятий по уходу за лесами:

№ квартал	№ выдела	Площадь, га	Состав древостоя	Возраст по породам	Диаметр по породам	Высота по породам	Полнота насаждения	Запас (кбм)	
								на 1 га	на выделе
1	2	3	4	5	6	7	8	9	10
77	17	5,7	10С	39	18	15	0,6	115	655
			Итого						115

10. Схема размещения проектируемого участка по уходу за лесами:

М 1:10000



№№ линий	Румбы	Длина линий
0-1	Естественные границы	670
1-2	СВ-10	50
2-3	ЮЗ-29	50
3-4	СВ-27	30
4-5	СЗ-52	100
5-6	ЮЗ-61	50
6-7	ЮЗ-19	50
7-8	ЮЗ-78	30
8-9	СВ-23	110
9-10	ЮВ-67	130
10-0	Естественные границы	810

Инженер по лесопользованию ГУ УР "Воткинское лесничество" Аткина Г.Н.

(должность, Ф.И.О, подпись)

Лесничий Черновского участкового лесничества Пахомов А.О.

(должность, Ф.И.О, подпись)

Зам.директора "Воткинсклес" филиала АУ УР "Удмуртлес" Тухветуляев Ф.М.

(должность, Ф.И.О, подпись)

Инженер по лесопользованию "Воткинсклес" Чиганова И.Ю.

(должность, Ф.И.О, подпись)