

Согласовано:

Руководитель
«Селтинское лесничество»

А.А.
2020 г.



Утверждаю:

Директор
ООО «Топлес»

Смирнов Д.В.
2020 г.



Проект ухода за лесами Проходные рубки

1. Описание назначения вида мероприятий по уходу за лесами в соответствии с приказом Минприроды России от 22.11.2017 № 626 «Об утверждении Правил ухода за лесами»)

2. Характеристика местоположения лесного участка:

Лесничество Селтинское
 Участковое лесничество Копкинское
 Квартал 39 выдел(ы) 17 площадь 3,2 га
 Целевое назначение лесов защитные леса
 Категория защитных лесов защитные полосы вдоль железных, автодорог
 Лесной район южно-таежный район европейской части РФ

3. Этапы и сроки и проведения работ, учета и оценки их результатов:

Период рубки (календарный)	июль-декабрь 2020 г. (по истечении 30 дней с момента подачи Проекта в органы государственной власти)
Подготовительные лесосечные работы (с указанием применяемых машин и механизмов)	Разметка в натуре границ погрузочных пунктов, трасс магистральных и пасечных волоков, производственных и бытовых площадок. Рубка деревьев на площадях погрузочных пунктов, трассах магистральных и пасечных волоков, производственных и бытовых площадках. Рубка аварийных деревьев, угрожающих безопасной работе. Установка информационных знаков. Харвестер, Форвардер
Основные лесосечные работы	Валка лесных насаждений, обрубка сучьев, обрезка сучьев, трелевка древесины, раскряжевка хлыстов на сортименты, сортировка, штабелевка, погрузка сортиментов, вывозка.
Заключительные лесосечные работы	Очистка (доочистка) мест рубок от порубочных остатков укладкой порубочных остатков на волокни с целью их укрепления и предохранения почвы от сильного уплотнения и повреждения при трелевке.
Срок окончания вывозки древесины	Декабрь 2020 г.
Период учета и оценки проведения мероприятий	

4. Характеристика лесорастительных условий лесного участка (в том числе рельефа, гидрологических условий, почвы):

№ квартала	№ выдела	Площадь, га	Бонитет	Тип леса (ТЛУ)	ТУМ
39	17	3,2	1	ЕЛП	С2

равнинный, средний суглинок, свежие

(описание рельефа, гидрологических условий, почвы)

5. Исходная характеристика насаждения до проведения мероприятий по уходу за лесами:

№ квартала	№ выдела	Площадь, га	Состав древостоя	Возраст по породам	Диаметр по породам	Высота по породам	Полнота насаждения	Запас (кбм)	
								На 1 га	На выделе
39	17	3,2	ЗБ1Б2Ос1Лп2Е1П				0,8	230	736
			Б	50	22	23			
			Б	80	30	26			
			Ос	50	26	24			
			Лп	50	18	20			
			Е	65	24	23			
			П	65	22	22			

6. Основные характеристики мероприятий по уходу за лесами:

Интенсивность рубки (% по запасу) 25 %
 Объем вырубаемой древесины 180 кбм

7. Характеристика вырубаемой части насаждения:

№ квартала	№ выдела	Площадь, га	Порода	Средний диаметр	Средняя высота	Вырубаемый запас, всего			
						корневой		ликвидный	
						кбм/га	кбм	кбм/га	кбм
39	17	3,2	Б,Ос,Лп,Е,П	26	23	62	200	56	180

8. Описание технологий выполнения работ с указанием выполняемых технологических операций, последовательности их выполнения по элементам лесосеки (технологические полосы, волоки, технологические (погрузочные) пункты):

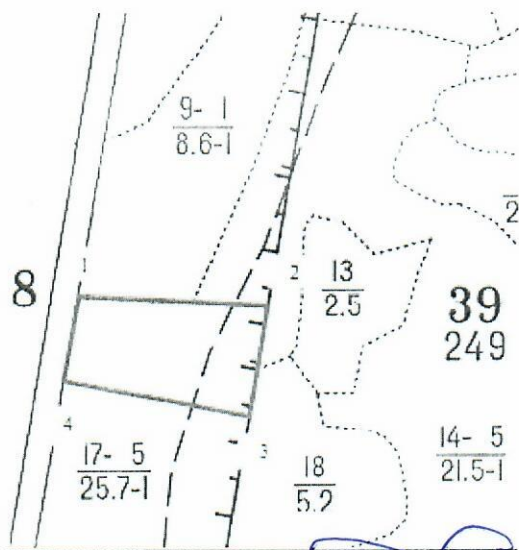
Наименование мероприятия	Ед. изм.	Объем	Описание работ (технологических операций)
Технологические полосы (пасеки)	м	36	Рубка аварийных деревьев, угрожающих безопасной работе, валка деревьев, обрубка сучьев.
Трассы волоков и дорог	га	0,48	Рубка деревьев на трассах магистральных и пасечных волоков, трелевка древесины.
Технологические (погрузочные) пункты, производственные и бытовые площадки	га	0,12	Рубка деревьев на площадях погрузочных пунктов, производственных и бытовых площадках, раскряжевка хлыстов на сортименты, сортировка, штабелевка, погрузка сортиментов, вывозка
	шт	1	
Способ очистки лесосеки			укладка порубочных остатков на волоки с целью их укрепления и предохранения почвы от сильного уплотнения и повреждения при трелевке.

9. Характеристика насаждения после проведения мероприятий по уходу за лесами:

№ квартала	№ выдела	Площадь, га	Состав древостоя	Возраст по породам	Диаметр по породам	Высота по породам	Полнота насаждения	Запас (кбм)	
								На 1 га	На выделе
39	17	3,2	3Б1Б2Ос1Лп2Е1П				0,6	174	556
			Б	50	22	23			
			Б	80	30	26			
			Ос	50	26	24			
			Лп	50	18	20			
			Е	65	24	23			
			П	65	22	22			

10. Схема размещения проектируемого участка по уходу за лесами

Масштаб 1:10000



Линии	Румб	Длина, м
1-2	СВ 78	254,2
2-3	ЮВ 3	142,7
3-4	ЮЗ 85	249,2
4-1	СЗ 4	112,7

Проект составил _____

(должность, Ф.И.О., подпись, дата составления)

Смирнов Д.В.

29.06.2020