

Утверждаю:
 Руководитель ГКУ УР "Воткинское лесничество"
 Трушков Н.В.
 (подпись, Ф.И.О.)

«22» июля 2020 г.

ПРОЕКТ УХОДА ЗА ЛЕСАМИ Прореживание

(Наименование вида мероприятий по уходу за лесами в соответствии с приказом Минприроды России от 22.11.2017 № 626 «Об утверждении Правил ухода за лесами»)

2. Характеристика местоположения лесного участка:

Лесничество Воткинское
 Участковое лесничество Березовское
 Квартал 157 выдел 32
 Целевое назначение лесов: защитный лес
 Категория защитных лесов:

леса, выполняющие функции защиты природных и иных объектов: зеленые зоны
 южно-таежный

Лесной район _____

3. Этапы и сроки проведения работ, учета и оценки их результатов:

Период рубки (календарный)	июль - декабрь 2020 года
Подготовительные лесосечные работы (указанием применяемых машин и механизмов)	валка опасных деревьев б/п "Штиль", устройство погрузочных и бытовых площадок, установка знаков безопасности.
Основные лесосечные работы	валка б/п "Штиль", обрубка сучьев, трелевка МТЗ 82
Заключительные лесосечные работы	очистка мест рубок; проведение весенней доочистки в случае рубки в зимний период.
Срок окончания вывозки древесины	31 декабря 2020 года
Период учёта и оценки проведения мероприятий	после 100% завершения работ и составления акта приема-сдачи работ и акта осмотра лесосеки

4. Характеристика лесорастительных условий лесного участка

(в том числе рельефа, гидрологических условий, почвы):

№ квартала	№ выдела	Площадь, га	Бонитет	Тип леса	ТУМ
157	32	17,5	2	Шт	С3

рельеф ровный, почвы влажные, супесчаные
 (описание рельефа, гидрологических условий, почвы)

5. Исходная характеристика насаждения до проведения мероприятий по уходу за лесами:

№ квартала	№ выдела	Площадь, га	Состав древостоя	Возраст по породам	Диаметр по породам	Высота по породам	Полнота насаж	Запас (кбм)	
								на 1 га	на выделе
157	32	17,5	3С	60	17	19	0,8	77	1348
			2Е	60	16	19		50	875
			3Ос	60	17	20		74	1295
			2Б	60	17	19		43	752
			Итого					244	4270

6. Основные характеристики мероприятий по уходу за лесами:

Интенсивность рубки (% по запасу) 15%
 Минимальная сомкнутость крон 0,6
 Сумма площадей сечений стволов -
 Объем вырубаемой древесины 648 м3

7. Характеристика вырубаемой части насаждения:

№ квартала	№ выдела	Площадь, га	Порода	Средний диаметр	Средняя высота	Вырубаемый запас, всего			
						корневой		ликвидный	
						кбм/га	кбм	кбм/га	кбм
157	32	17,5	С	17	19	17	301	12	208
			Е	16	19	11	189	7	130
			Ос	17	20	17	290	12	200
			Б	17	19	9	160	6	110
			Итого			54	940	38	648

8. Описание технологий выполнения работ с указанием выполняемых технологических операций, последовательности их выполнения по элементам

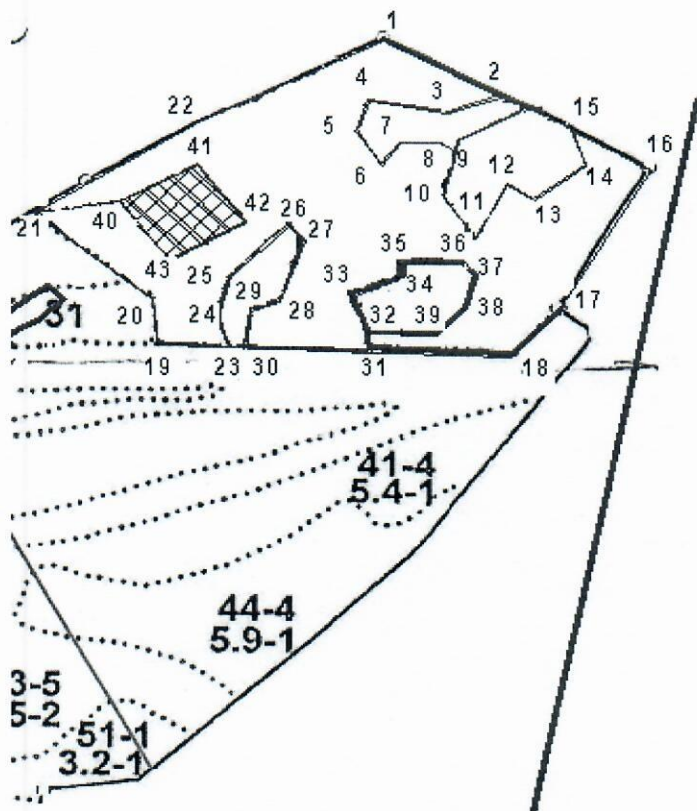
Наименование мероприятия	Ед. изм.	Объём	Описание работ (технологических операций)
Технологические полосы (пасеки)	м	40	валка клейменных деревьев
Трассы волоков и дорог	га	2,6	обрубка сучьев, трелевка хлыстов, сбор сучьев на волоках
Технологические (погрузочные) пункты,	га	0,5	складирование заготовленной древесины
Производственные и бытовые площадки	шт	2	размещение бытовки на существующей поляне
Способ очистки лесосеки			сбор порубочных остатков на волоках, частично на пасеках - сбор в кучи диаметром до 3 м

9. Характеристика насаждения после проведения мероприятий по уходу за лесами:

№ квартала	№ выдела	Площадь, га	Состав древостоя	Возраст по породам	Диаметр по породам	Высота по породам	Полнота насаждения	Запас (кбм)	
								на 1 га	на выделе
157	32	17,5	3С	60	17	19	0,7	65	1140
			2Е	60	16	19		43	745
			3Ос	60	17	20		62	1095
			2Б	60	17	19		37	642
			Итого					206	3622

10. Схема размещения проектируемого участка по уходу за лесами:

М 1:10000



№№ линий	Румбы	Длина линий
1-2	ЮВ:74	80
2-3	ЮЗ:59	70
3-4	ЮЗ:86	100
4-5	ЮЗ:7	40
5-6	ЮВ:46	55
6-7	СВ:38	40
7-8	СВ:78	50
8-9	ЮВ:63	20
9-10	ЮЗ:1	65
10-11	ЮВ:47	70
11-12	СВ:16	85
12-13	ЮВ:69	40
13-14	СВ:42	80
14-15	СЗ:29	50
15-16	ЮВ:72	110
16-17	ЮЗ:19	220
17-18	СЗ:31	90
18-19	По грани	440
19-20	СЗ:20	60
20-21	СЗ:63	190
21-22	СВ:53	247
19-23	По грани	88
23-24	СЗ:34	40
24-25	СВ:2	60
25-26	СВ:34	100
26-27	ЮВ:37	30
27-28	ЮЗ:3	82
28-29	ЮЗ:60	43
29-30	ЮВ:1	54
30-31	СВ:81	150
31-32	СЗ:14	30
32-33	СЗ:32	50
33-34	СВ:57	70
34-35	СЗ:12	20
35-36	СВ:78	70
36-37	ЮВ:48	30
37-38	ЮЗ:6	40
38-39	ЮЗ:31	50
39-32	ЮЗ:80	85

ПРОЕКТ СОСТАВИЛИ

Инженер по лесопользованию ГУ УР "Воткинское лесничество" Аткина Г.Н.
Лесничий Березовского участкового лесничества Коробейников А.И.

СОГЛАСОВАНО:

Зам.директора "Воткинсклес" филиала АУ УР "Удмуртлес" Тухветуллов Ф.М.

Инженер по лесопользованию "Воткинсклес" Чиганова И.Ю.