

Утверждаю:
 Руководитель ГКУ УР "Воткинское лесничество"
 Трушков Н.В.
 (подпись, Ф.И.О)

«22» июля 2020 г.

ПРОЕКТ УХОДА ЗА ЛЕСАМИ
Прореживание

(Наименование вида мероприятий по уходу за лесами в соответствии с приказом Минприроды России от 22.11.2017 № 626 «Об утверждении Правил ухода за лесами»)

2. Характеристика местоположения лесного участка:

Лесничество Воткинское

Участковое лесничество Березовское

Квартал 157 выдел 40

Целевое назначение лесов: _____

защитный лес

Категория защитных лесов: _____

леса, выполняющие функции защиты природных и иных объектов: зеленые зоны

Лесной район _____

южно-таежный

3. Этапы и сроки проведения работ, учета и оценки их результатов:

| | |
|---|---|
| Период рубки (календарный) | август - декабрь 2020 года |
| Подготовительные лесосечные работы (указанием применяемых машин и механизмов) | валка опасных деревьев б/п "Штиль", устройство погрузочных и бытовых площадок, установка знаков безопасности. |
| Основные лесосечные работы | валка б/п "Штиль", обрубка сучьев, трелевка МТЗ 82 |
| Заключительные лесосечные работы | очистка мест рубок; проведение весенней доочистки в случае рубки в зимний период. |
| Срок окончания вывозки древесины | 31 декабря 2020 года |
| Период учёта и оценки проведения мероприятий | после 100% завершения работ и составления акта приема-сдачи работ и акта осмотра лесосеки |

4. Характеристика лесорастительных условий лесного участка

(в том числе рельефа, гидрологических условий, почвы):

| № квартала | № выдела | Площадь, га | Бонитет | Тип леса | ТУМ |
|------------|----------|-------------|---------|----------|-----|
| 157 | 40 | 1,0 | 1 | Кс | С3 |

рельеф ровный, почвы влажные, супесчаные

(описание рельефа, гидрологических условий, почвы)

5. Исходная характеристика насаждения до проведения мероприятий по уходу за лесами:

| № квартала | № выдела | Площадь, га | Состав древостоя | Возраст по породам | Диаметр по породам | Высота по породам | Полнота насаж | Запас (кбм) | |
|------------|----------|-------------|------------------|--------------------|--------------------|-------------------|---------------|-------------|------------|
| | | | | | | | | на 1 га | на выделе |
| 157 | 40 | 1,0 | 10С | 60 | 18 | 20 | 0,8 | 286 | 286 |
| | | | Е | 60 | 15 | 18 | | 12 | 12 |
| | | | Итого | | | | | 298 | 298 |

6. Основные характеристики мероприятий по уходу за лесами:

Интенсивность рубки (% по запасу) _____

15%

Минимальная сомкнутость крон _____

0,7

Сумма площадей сечений стволов _____

-

Объем вырубаемой древесины _____

44

м3

7. Характеристика вырубаемой части насаждения:

| № квартала | № выдела | Площадь, га | Порода | Средний диаметр | Средняя высота | Вырубаемый запас, всего | | | |
|------------|----------|-------------|--------------|-----------------|----------------|-------------------------|-----------|-----------|-----------|
| | | | | | | корневой | | ликвидный | |
| | | | | | | кбм/га | кбм | кбм/га | кбм |
| 157 | 40 | 1,0 | С | 18 | 20 | 61 | 61 | 42 | 42 |
| | | | Е | 15 | 18 | 3 | 3 | 2 | 2 |
| | | | | | | | | | |
| | | | | | | | | | |
| | | | Итого | | | 64 | 64 | 44 | 44 |

8. Описание технологий выполнения работ с указанием выполняемых технологических операций, последовательности их выполнения по элементам

| Наименование мероприятия | Ед. изм. | Объём | Описание работ (технологических операций) |
|---|----------|-------|--|
| Технологические полосы (пасеки) | м | 40 | валка клейменных деревьев |
| Трассы волоков и дорог | га | 0,15 | обрубка сучьев, трелевка хлыстов, сбор сучьев на волоках |
| Технологические (погрузочные) пункты, производственные и бытовые площадки | шт | 1 | складирование заготовленной древесины размещение бытовки |
| Способ очистки лесосеки | | | сбор порубочных остатков на волоках, на пасаках - сбор в кучи диаметром до 3 м |

9. Характеристика насаждения после проведения мероприятий по уходу за лесами:

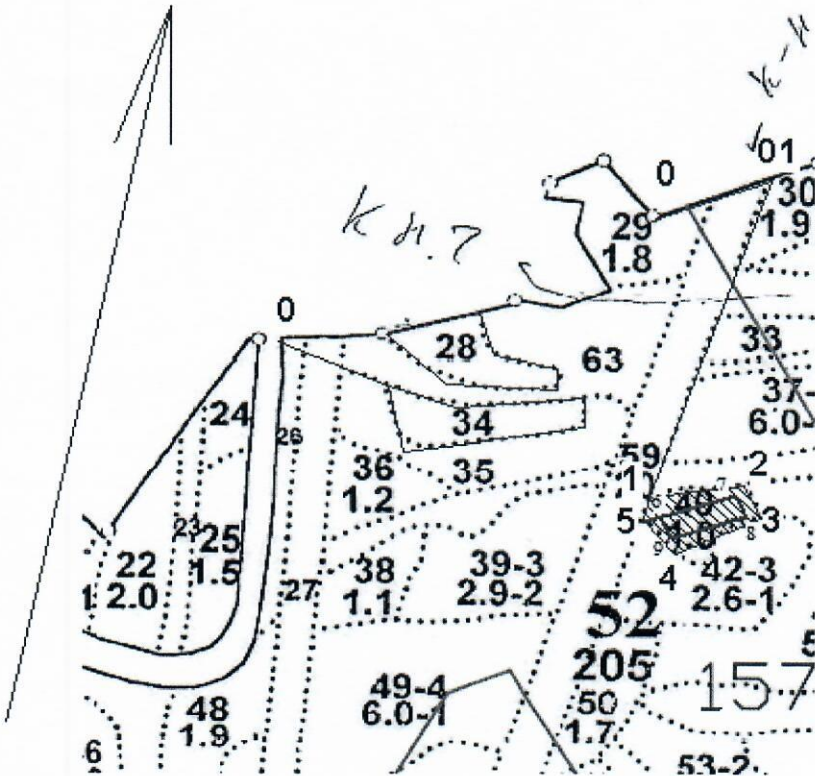
| № квартала | № выдела | Площадь, га | Состав древостоя | Возраст по породам | Диаметр по породам | Высота по породам | Полнота насаждения | Запас (кбм) | |
|------------|----------|-------------|------------------|--------------------|--------------------|-------------------|--------------------|-------------|------------|
| | | | | | | | | на 1 га | на выделе |
| 157 | 40 | 1,0 | 10С | 60 | 18 | 20 | 0,7 | 244 | 244 |
| | | | Е | 60 | 15 | 18 | | 10 | 10 |
| | | | | | | | | | |
| | | | | | | | | | |
| | | | Итого | | | | | 254 | 254 |

10. Схема размещения проектируемого участка по уходу за лесами:

М 1:10000

| №№ линий | Румбы | Длина линий |
|-------------|-------|----------------|
| 0-01 | СВ:58 | 160 |
| 01-1 | ЮЗ:8 | 460 |
| 1-2 | СВ:71 | 120 |
| 2-3 | ЮВ:36 | 50 |
| 3-4 | ЮЗ:55 | 120 |
| 4-5 | СЗ:51 | 60 |
| 5-1 | СЗ:4 | 33 |

откинский



ПРОЕКТ СОСТАВИЛИ

Инженер по лесопользованию ГУ УР "Воткинское лесничество" Аткина Г.Н.
Лесничий Березовского участкового лесничества Коробейников А.И.

СОГЛАСОВАНО:

Зам.директора "Воткинсклес" филиала АУ УР "Удмуртлес" Тухветуллов Ф.М.

Инженер по лесопользованию "Воткинсклес" Чиганова И.Ю.

Handwritten signatures in blue ink, including the signature of F.M. Tukhvetullov and I.Yu. Chiganova.