

Утверждаю:
Руководитель ГКУ УР "Воткинское лесничество"

Трушков Н.В.

(подпись, Ф.И.О)

«22» 07 2020 г.

ПРОЕКТ УХОДА ЗА ЛЕСАМИ

Проходная рубка

2. Характеристика местоположения лесного участка:

Лесничество Воткинское
Участковое лесничество Июльское
Квартал 25 выдел 21
Целевое назначение лесов Защитные
Категория защитных лесов Ценные леса, в т.ч. противозерозийные леса
Лесной район южно-таежный

3. Этапы и сроки проведения работ, учета и оценки их результатов:

Период рубки (календарный)	июль - декабрь 2020 года
Подготовительные лесосечные работы (указанием применяемых машин и механизмов)	валка опасных деревьев б/п "Штиль", устройство погрузочных и бытовых площадок, установка знаков безопасности.
Основные лесосечные работы	валка б/п "Штиль", обрубка сучьев, трелевка МТЗ 82
Заключительные лесосечные работы	очистка мест рубок; проведение весенней доочистки в случае рубки в зимний период.
Срок окончания вывозки древесины	31 декабря 2020 года
Период учёта и оценки проведения мероприятий	после 100% завершения работ и составления акта приема-сдачи работ и акта осмотра лесосеки

4. Характеристика лесорастительных условий лесного участка

(в том числе рельефа, гидрологических условий, почвы):

№ квартала	№ выдела	Площадь, га	Бонитет	Тип леса (ТЛУ)	ТУМ
25	21	12,0	1	СН	ДЗ

рельеф ровный, почвы дерновоподзолистые супесчаные.

5. Исходная характеристика насаждения до проведения мероприятий по уходу за лесами:

№ квартала	№ выдела	Площадь, га	Состав древостоя	Возраст по породам	Диаметр по породам	Высота по породам	Полнота насаждения	Запас (кбм)	
								на 1 га	на выделе
25	21	12,0	7С	64	23	23	0,74	206	2472
			2Е	74	21	22		46	552
			1Б	59	20	21		30	360
			Итого					282	3384

6. Основные характеристики мероприятий по уходу за лесами:

Интенсивность рубки (% по запасу) _____ 15%
 Минимальная сомкнутость крон _____ сомкнутые
 Сумма площадей сечений стволов _____ 0,74
 Объем вырубаемой древесины _____ 570 м3

7. Характеристика вырубаемой части насаждения:

№ квартала	№ выдела	Площадь, га	Порода	Средний диаметр	Средняя высота	Вырубаемый запас, всего			
						корневой		ликвидный	
						кбм/га	кбм	кбм/га	кбм
25	21	12,0	Сосна	23	23	32	381	27	323
			Ель	21	22	24	284	20	241
			Береза	20	21	1	7	1	6
			Итого			56	673	48	570

8. Описание технологий выполнения работ с указанием выполняемых технологических операций, последовательности их выполнения по элементам

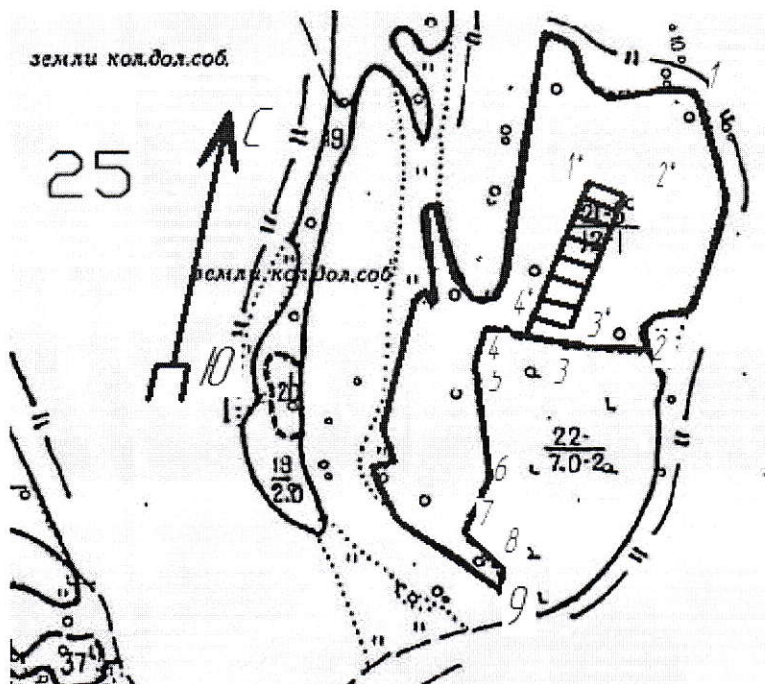
Наименование мероприятия	Ед. изм.	Объем	Описание работ (технологических операций)
Технологические полосы (пасеки)	м	40	валка клейменных деревьев
Трассы волоков и дорог	га	0,8	обрубка сучьев, трелевка хлыстов, сбор сучьев на волоке с дальнейшим их прикатыванием.
Технологические (погрузочные) пункты, производственные и бытовые площадки	га	-	на естественной прогалине
Способ очистки лесосеки	шт		сбор порубочных остатков на волоке с дальнейшим прикатыванием их колёсами трактора.

9. Характеристика насаждения после проведения мероприятий по уходу за лесами:

№ квартала	№ выдела	Площадь, га	Состав древостоя	Возраст по породам	Диаметр по породам	Высота по породам	Полнота насаждения	Запас (кбм)	
								на 1 га	на выделе
25	21	12,0	7С	64	23	23	0,6	179	2149
			2Е	74	21	22		26	311
			1Б	59	20	21		30	354
			Итого					235	2814

10. Схема размещения проектируемого участка по уходу за лесами:

М 1:10000



№№ точек	Румбы линий	Длина, м
делянка 12,0 га		
1-2	По краю поля	407
2-3	ЮЗ:82°	100
3-4	СЗ:90°	106
4-5	ЮЗ:01°	50
5-6	ЮВ:18°	155
6-7	ЮЗ:11°	80
7-8	ЮВ:55°	70
8-9	ЮВ:05°	30
9-1	По краю леса	1453

ПРОЕКТ СОСТАВИЛИ

Инженер по лесопользованию ГУ УР "Воткинское лесничество"

 Аткина Г.Н.

Лесничий Икульского участкового лесничества

 Шаймарданов М.Н.

СОГЛАСОВАНО:

Зам.директора "Воткинсклес" филиала АУ УР "Удмуртлес"

 Тухветуллов Ф.М.

Инженер по лесопользованию "Воткинсклес"

 Чиганова И.Ю.