

"СОГЛАСОВАНО"

Руководитель
ГКУ УР "Воткинское лесничество"
Н.В. Трушков
Ф.И.О.
20 11 г.

Субъект Федерации
Лесной район
Административный район



"УТВЕРЖДАЮ"

И.П. Орехов С.Н.

С.Н. Орехов
Ф.И.О.
20 11 г.



Удмуртская Республика
Южно-таежный
Воткинский

**ПРОЕКТ УХОДА ЗА ЛЕСАМИ
ПРОХОДНАЯ РУБКА**

(вид рубки лесных насаждений)

1. Этапы проведения: Подготовительные работы (установка информационных знаков, устройство бытовых площадок), лесозаготовительные работы (валка, обрезка сучьев, раскряжевка, трелевка, очистка лесосеки), сдача лесосеки, составление акта осмотра лесосеки)

Сроки проведения рубки март-декабрь, 2018 год (по истечении 30 дней с момента подачи Проекта в органы государственной власти)

2. Характеристика местоположения лесного участка:

Лесничество (лесопарк) Воткинское
Участковое лесничество Березовское
№ квартала 174 № выдела 14 Площадь участка, га 4,5

3. Характеристика лесорастительных условий лесного участка:

Целевое назначение лесов защитные
Категория защитности лесов зеленая зона
Группа типов леса Екс ТУМ С2
Рельеф равнинный, с микро- и макро-повышениями
Подрост 10Е, 40 лет, высота 6м, 1,5 тыс.шт/га (Благонадежный)
состав, возраст, высота, количество (тыс.шт./га)

4. Характеристика насаждения: исходная (до рубки)- проектируемая (после рубки):

Выдел	Площадь, га	Состав древостоя		Возраст по породам		Диаметр по породам		Высота по породам		Полнота насаждения	
		до рубки	после рубки	до рубки	после рубки	до рубки	после рубки	до рубки	после рубки	до рубки	после рубки
14	4,5	9С	9С	80	80	26	28	26	26	0,8	0,7
		1Б	1Б	80	80	26	28	26	26		

Минимальная сомкнутость крон _____

5. Характеристика вырубаемой части насаждения:

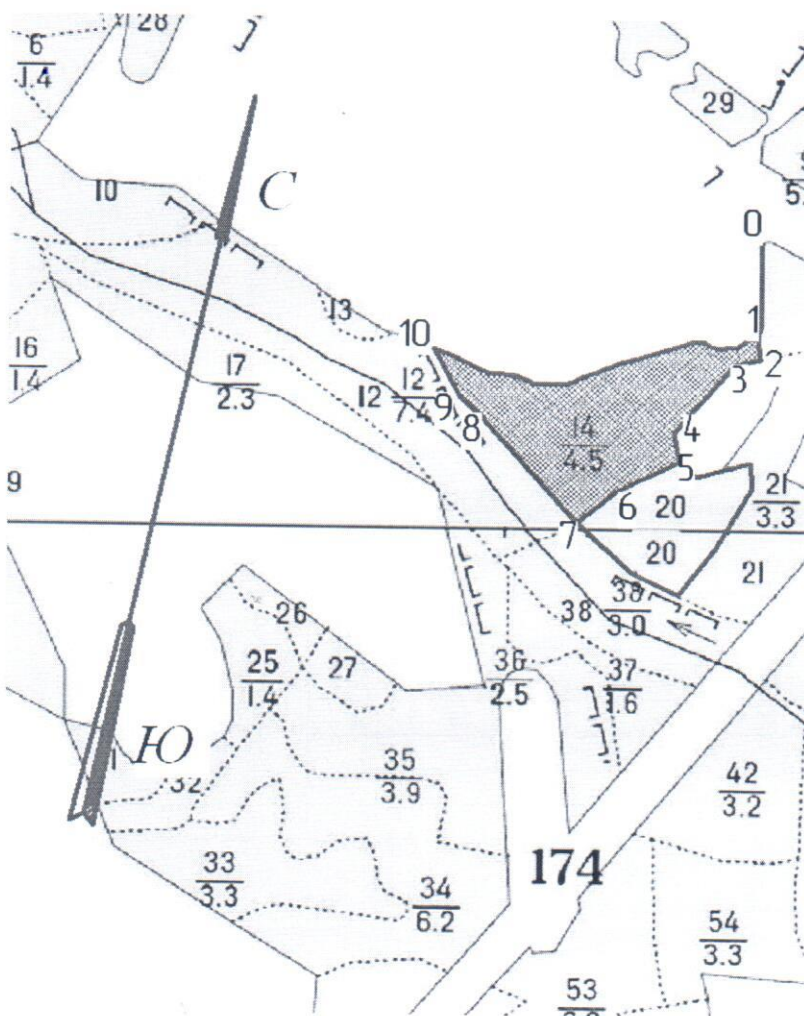
Порода	Масса древесины, куб./м			Интенсивность рубки ухода, %
	Деловая древесина	Дровяная древесина	Общая масса	
Ель	37	9	46	10
Пихта	2	1	3	
Сосна	77	46	123	
Береза	2	1	3	
Осина	1	-	1	
Липа	-	-	0	
ИТОГО	119	57	176	

5. Проектируемая технология выполнения работ:

Валка деревьев	<u>Харвестер</u>
Обрезка сучьев	<u>Харвестер</u>
Раскряжевка	<u>Харвестер</u>
Трелевка	<u>Форвардер</u>
Расстояние между волоками, м	<u>30-35</u>
Ширина пасечных волоков, м	<u>4-5</u>
Количество и размеры погрузочных площадок	<u>_____</u>

Схема размещения проектируемого участка по уходу за лесами

Масштаб 1: 10 000



Линии	Румб	Длина
0-1	-	128
1-2	ЮВ: 21°	33
2-3	ЮЗ: 59°	33
3-4	ЮЗ: 26°	120
4-5	ЮВ: 23°	42
5-6	ЮЗ: 49°	88
6-7	ЮЗ: 35°	67
7-8	СЗ: 54°	193
8-9	СЗ: 60°	31
9-10	СЗ: 41°	76
10-11	-	437

Исполнитель (и):

инженер л/х ИП Орехова С.Н.

должность

подпись

Козионова И.А.

Ф.И.О.