



"УТВЕРЖДАЮ"

Глава КФХ "Саламатов А.А."

А.А.Саламатов

подпись

Ф.И.О.

" 14 " февраль 20 18 г.

Субъект Федерации Удмуртская Республика
Лесной район Южно-таежный район европейской части Российской Федерации

ПРОЕКТ УХОДА ЗА ЛЕСАМИ
Проходная рубка

(вид рубки лесных насаждений)

1.Этапы проведения: Подготовительные работы (установка информационных знаков, устройство бытовых площадок), лесозаготовительные работы (валка, раскраевка, трелевка, очистка лесосеки), сдача лесосеки, составление акта осмотра лесосеки)

Сроки проведения рубки март-декабрь, 2018 год (по истечении 30 дней с момента подачи Проекта в органы государственной власти)

2.Характеристика местоположения лесного участка:

Лесничество (лесопарк) Глазовское
Участковое лесничество Ярское
№ квартала 378 № выдела 9 Площадь участка, га 4,5

3.Характеристика лесорастительных условий лесного участка:

Целевое назначение лесов защитные
Категория защитности лесов противоэрозионные
Группа типов леса скс ТУМ С2
Рельеф пересеченный
Подрост 10Е, 25 лет, 2,5м, 2 т.шт./га
состав, возраст, высота, количество (тыс.шт./га)

4.Характеристика насаждения: исходная (до рубки)- проектируемая (после рубки):

| Выдел | Площадь, га | Состав древостоя | | Возраст по породам | | Диаметр по породам | | Высота по породам | | Полнота насаждения | | Запас насаждения | |
|-------|-------------|------------------|-------------|--------------------|-------------|--------------------|-------------|-------------------|-------------|--------------------|-------------|------------------|-------------|
| | | до рубки | после рубки | до рубки | после рубки | до рубки | после рубки | до рубки | после рубки | до рубки | после рубки | до рубки | после рубки |
| 9 | 4,5 | 6С | 6С | 70 | 70 | 28 | 28 | 22 | 22 | 0,8 | 0,6 | 756 | 627 |
| | | 2Е | 2Е | 70 | 70 | 24 | 24 | 22 | 22 | | | 252 | 207 |
| | | 2Б | 2Б | 70 | 70 | 26 | 26 | 24 | 24 | | | 252 | 211 |
| | | | | | | | | | | | | | |

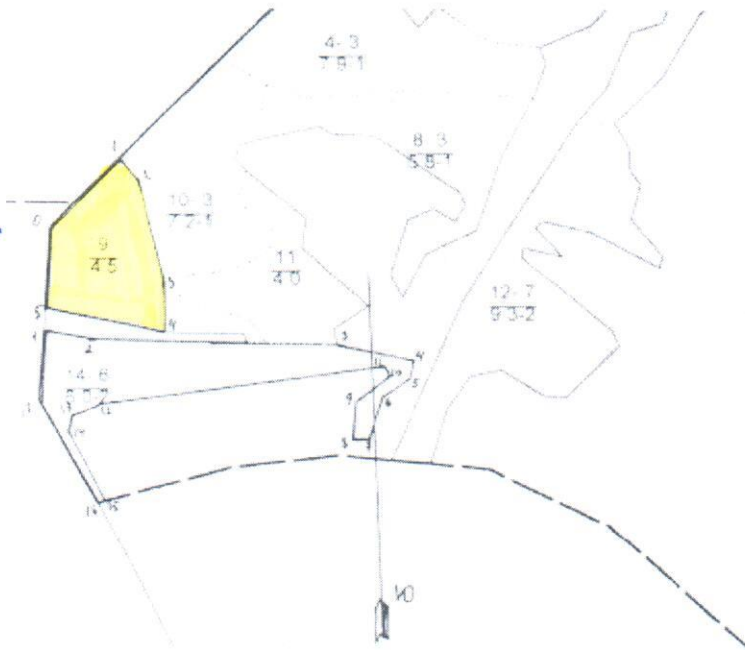
Интенсивность рубки ухода, % 20
Минимальная сомкнутость крон
Объем вырубаемой древесины, всего, куб./м 254 в т.ч.

| Порода | Масса ликвидной древесины, м ³ | | |
|--------------|---|---------------------|-------------|
| | Деловая древесина | Дровенная древесина | Общая масса |
| Ель | 33 | 12 | 45 |
| Пихта | 0 | 0 | 0 |
| Сосна | 93 | 36 | 129 |
| Береза | 25 | 16 | 41 |
| Осина | | | 0 |
| Липа | | | 0 |
| ИТОГО | 151 | 64 | 215 |

5. Проектируемая технология выполнения работ:

| | |
|---|-------------------------------|
| Валка деревьев | бензопилой "Штиль" |
| Обрезка сучьев | бензопилой "Штиль", топором |
| Раскряжевка | бензопилой "Штиль" |
| Трелевка | Трактором ТДТ - 55 за вершину |
| Расстояние между волоками, м | <u>30</u> |
| Ширина пасечных волоков, м | <u>5</u> |
| Количество и размеры погрузочных площадок | |

Схема размещения проектируемого участка по уходу за лесами
Масштаб 1: 10 000



| Линии | Румб | Длина |
|-------|--------|-------|
| 0-1 | СЗ 45° | 170 |
| 1-2 | ЮВ 36° | 50 |
| 2-3 | ЮВ 10° | 190 |
| 3-4 | Ю 0° | 80 |
| 4-5 | СВ 2° | 200 |
| 5-0 | СВ 7° | 150 |
| | | |
| | | |
| | | |
| | | |
| | | |

378
131