

"СОГЛАСОВАНО"
 Руководитель ГКУ УР "Глазовское лесничество"
И. Никитин
 " 14 февраля 2018 г.
 Субъект Федерации Удмуртская Республика
 Лесной район Южно-таежный район европейской части Российской Федерации

"УТВЕРЖДАЮ"
 Глава КФХ "Саламатов А.А."
А.А. Саламатов
 " 14 февраля 2018 г.

ПРОЕКТ УХОДА ЗА ЛЕСАМИ
Проходная рубка
 (вид рубки лесных насаждений)

1. Этапы проведения: Подготовительные работы (установка информационных знаков, устройство бытовых площадок), лесозаготовительные работы (валка, раскраевка, трелевка, очистка лесосеки), сдача лесосеки, составление акта осмотра лесосеки)
Сроки проведения рубки март-декабрь, 2018 год (по истечении 30 дней с момента подачи Проекта в органы государственной власти)

2. Характеристика местоположения лесного участка:
 Лесничество (лесопарк) Глазовское
 Участковое лесничество Ярское
 № квартала 383 № выдела 9 Площадь участка, га 1,9

3. Характеристика лесорастительных условий лесного участка:
 Целевое назначение лесов защитные
 Категория защитности лесов противоэрозионные
 Группа типов леса скс ТУМ СЗ
 Рельеф пересеченный
 Подрост 10Е, 30 лет, 3м, 4,0 т.шт./га
 состав, возраст, высота, количество (тыс.шт./га)

4. Характеристика насаждения: исходная (до рубки)- проектируемая (после рубки):

Выдел	Площадь, га	Состав древостоя		Возраст по породам		Диаметр по породам		Высота по породам		Полнота насаждения		Запас насаждения	
		до рубки	после рубки	до рубки	после рубки	до рубки	после рубки	до рубки	после рубки	до рубки	после рубки	до рубки	после рубки
9	1,9	7С	7С	70	70	26	26	23	23			399	331
		ЗБ	ЗБ			22	22	24	24	0,8	0,6	171	142

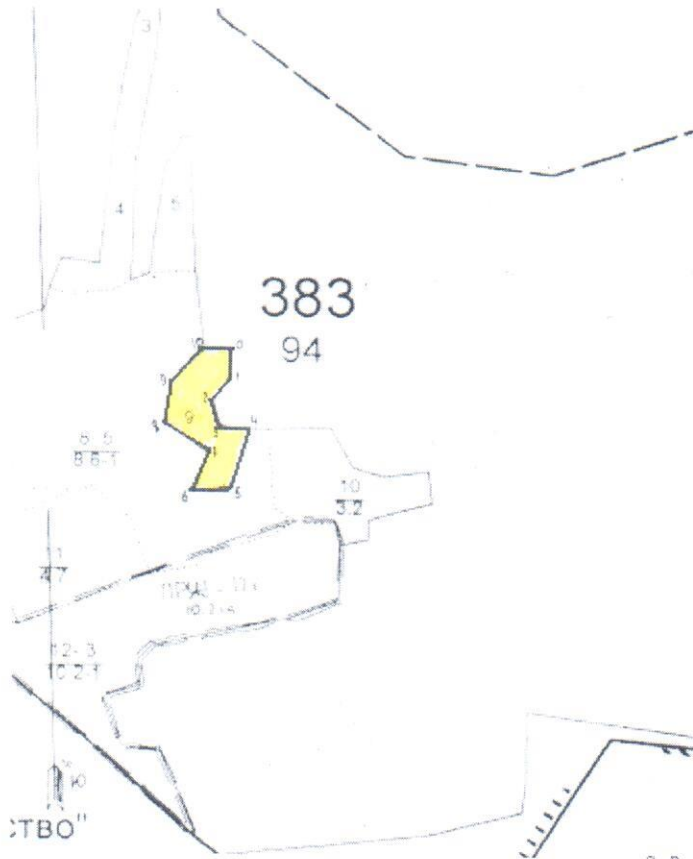
Интенсивность рубки ухода, % 20
 Минимальная сомкнутость крон
 Объем вырубаемой древесины, всего, куб./м 115 в т.ч.

Порода	Масса ликвидной древесины, м³		
	Деловая древесина	Дровенная древесина	Общая масса
Ель			0
Пихта	0	0	0
Сосна	49	19	68
Береза	16	13	29
Осина			0
Липа			0
ИТОГО	65	32	97

5. Проектируемая технология выполнения работ:

Валка деревьев бензопилой "Штиль"
 Обрезка сучьев бензопилой "Штиль", топором
 Раскряжевка бензопилой "Штиль"
 Трелевка Трактором ТДТ - 55 за вершину
 Расстояние между волоками, м $\frac{30}{5}$
 Ширина пасечных волоков, м
 Количество и размеры погрузочных площадок

Схема размещения проектируемого участка по уходу за лесами
 Масштаб 1: 10 000



Линии	Румб	Длина
0-1	ЮЗ 19°	50
1-2	ЮЗ 36°	50
2-3	ЮВ 14°	50
3-4	ЮВ 84°	50
4-5	ЮЗ 15°	110
5-6	ЮЗ 89°	60
6-7	СВ 21	70
7-8	СЗ 53	90
8-9	СВ 11	70
9-10	СВ 42	80
10-0	СВ 89	40