

УТВЕРЖДАЮ:
Руководитель
ГКУ УР «Воткинское лесничество»



Н.В.Трушков
(подпись, Ф.И.О)

2018г.

ПРОЕКТ УХОДА ЗА ЛЕСАМИ

1. Проходная рубка

(Наименование вида мероприятий по уходу за лесами в соответствии с приказом
Минприроды России от 22.11.2017 № 626 «Об утверждении Правил ухода за лесами»)

2. Характеристика местоположения лесного участка:

Лесничество: ГКУ УР «Воткинское лесничество» (Шарканское лесничество)

Участковое лесничество: без деления на уч.лесничества

Квартал 195 выдел(ы) 9 площадь 6,7 га

Целевое назначение лесов: защитные леса

Категория защитных лесов: противоэрозионные

Лесной район: южно-таежный

3. Этапы и сроки проведения работ, учета и оценки их результатов:

Период рубки (календарный)	март-декабрь 2018г
Подготовительные лесосечные работы (с указанием применяемых машин и механизмов)	установка информационных знаков, устройство бытовых площадок (б.п.Штиль)
Основные лесосечные работы	валка, раскряжевка, трелевка (б.п.Штиль, МТЗ-82)
Заключительные лесосечные работы	очистка мест рубок
Срок окончания вывозки древесины	декабрь 2018г
Период учета и оценки проведения мероприятий	на законченные объекты составляются акты сдачи-приемки работ

4. Характеристика лесорастительных условий лесного участка (в том числе рельефа, гидрологических условий, почвы):

№ квартала	№ выдела	Площадь, га	Бонитет	Тип леса (ТЛУ)	ТУМ
1	2	3	4	5	6
195	9	6,7	1	КС	СЗ

равнинный

(описание рельефа, гидрологических условий, почвы)

5. Исходная характеристика насаждения до проведения мероприятий по уходу за лесами:

№ квартала	№ выдела	Площадь, га	Состав древостоя	Возраст по породам	Диаметр по породам	Высота по породам	Полнота насаждения	Запас (кбм)	
								на 1 га	на выделе
1	2	3	4	5	6	7	8	9	10
195	9	6,7	5Е	74	28	23	0,8	170	1139
			1П	74	26	22		34	228
			4Ос	25	10	12		136	911

6. Основные характеристики мероприятий по уходу за лесами:

Интенсивность рубки (% по запасу) 15%

Минимальная сомкнутость крон 0,7

Сумма площадей сечений стволов 31,4

Объем вырубаемой древесины 181кбм.

7. Характеристика вырубаемой части насаждения:

№ квартала	№ выдела	Площадь, га	Порода	Средний диаметр	Средняя высота	Вырубаемый запас, всего			
						корневой		ликвидный	
						кбм/га	кбм	кбм/га	кбм
1	2	3	4	5	6	7	8	9	10
195	9	6,7	Е	28	23	22	148	19	130
			С	28	23	9	58	8	51

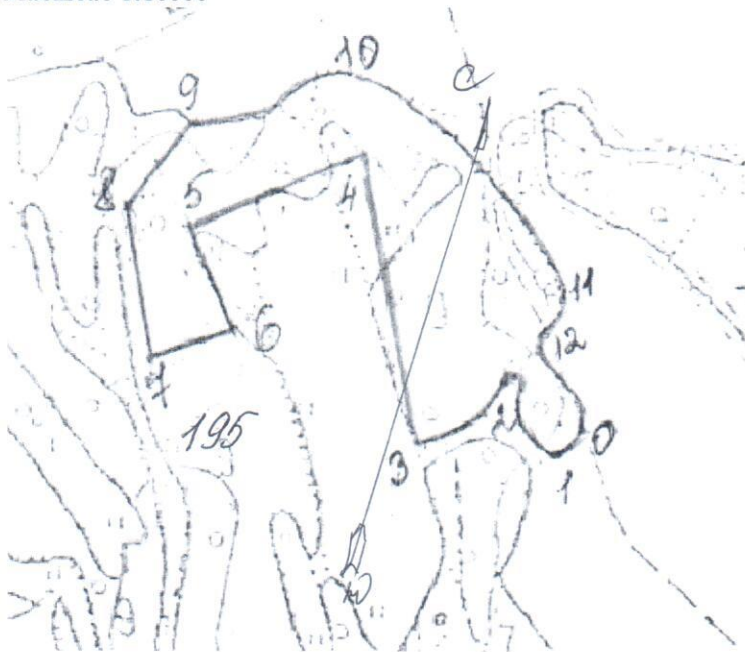
8. Описание технологий выполнения работ с указанием выполняемых технологических операций, последовательности их выполнения по элементам лесосеки (технологические половы, волокна, технологические (погрузочные) пункты):

Наименование мероприятия	Ед. изм.	Характеристика	Описание работ (технологических операций)
Технологические половы (пасеки)	м	нет	нет
Трассы волоков и дорог	га	нет	нет
Технологические (погрузочные) пункты, производственные и бытовые площадки	га	нет	на существующей поляне
	шт	нет	
Способ очистки лесосеки			Сбор порубочных остатков в кучи с оставлением на перегнивание

9. Характеристика насаждения после проведения мероприятий по уходу за лесами:

№ квартала	№ выдела	Площадь, га	Состав древостоя	Возраст по породам	Диаметр по породам	Высота по породам	Полнота насаждения	Запас (кбм)	
								на 1 га	на выделе
1	2	3	4	5	6	7	8	9	10
195	9	6,7	5Е	74	28	23	0,7	143	958
			1П	74	26	22		34	228
			4Ос	25	10	12		136	911

10. Схема размещения проектируемого участка по уходу за лесами
Масштаб 1:10000



Линии	Румб	Длина
0-1	ест.гр.	40
1-2	ест.гр.	65
2-3	ест.гр.	110
3-4	ест.гр.	270
4-5	ест.гр.	180
5-6	ест.гр.	110
6-7	ЮЗ:58°	90
7-8	СЗ:25°	140
8-9	СВ:25°	110
9-10	ест.гр.	150
10-11	ест.гр.	300
11-12	ест.гр.	40

Проект составил

Зам. руководителя ИМУР-Воткинского лес. хоз. 8.11.2018
(должность, Ф.И.О., подпись, дата составления)

инженер с/л: Л.В. Момчилов
(должность, Ф.И.О., подпись, дата составления)

Зам. директора Воткинского ЛУП Гудегунов Ф.И.
(должность, Ф.И.О., подпись, дата составления)

инж. по с/л Воткинского ЛУП Шмакова И.С.
(должность, Ф.И.О., подпись, дата составления)